



HTC One Mini 2 Gehäuserückseite ersetzen

Verwende diese Anleitung, um das Aluminiumgehäuse auf der Rückseite welches auch als Backplate bezeichnet wird, zu ersetzen.

Geschrieben von: Caleb Kelsay



EINLEITUNG

Verwende diese Anleitung, um das HTC One Mini 2 zu öffnen und die Gehäuserückseite zu ersetzen. Diese Anleitung ist auch hilfreich, wenn du deine Gehäuserückseite aus optischen Gründen austauschen möchtest.



WERKZEUGE:

- [iFixit Opening Tools](#) (1)
 - [iOpener](#) (1)
 - [Paper Clip](#) (1)
 - [Magnetic Project Mat](#) (1)
 - [Metal Spudger](#) (1)
 - [64 Bit Driver Kit](#) (1)
-

Schritt 1 — Sim und MicroSD Karte



- Stecke das Ende einer Büroklammer in die Löcher auf jeder Seite des Telefons, um die SIM-Karte und die Micro SD-Karte auszuwerfen.
- Lege die Kartenhalter beiseite.

Schritt 2



- Erhitze den oberen grauen Lautsprecherplatte zwei Minuten lang mit dem iFixit iOpener.

Schritt 3 — Frontplatte



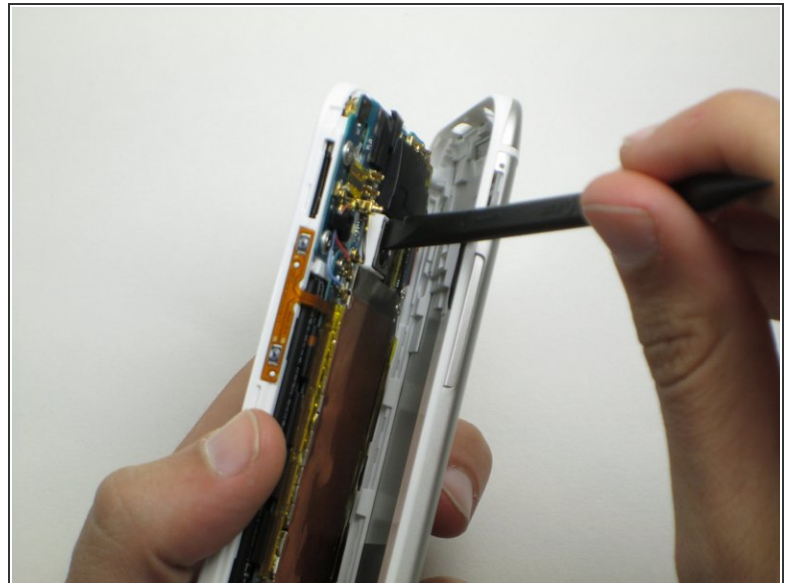
- Verwende einen Metallspudger, um damit die linke Ecke der oberen grauen Lautsprecherabdeckung aufzuhebeln.
- ⓘ Platziere den Spudger zwischen die innere weiße Plastikkante und die graue Lautsprecherplatte. Heble nicht zwischen den beiden weißen Kunststoffrahmen auf.
- ⚠ Heble nicht am Displayglas, sondern nur gegen die linke Seite, da sich unter der Platte eine empfindliche Antenne befindet.
- Mit einem schmalen Kunststoffhebelwerkzeug, trennst du nun vorsichtig die schwarze Bandantenne von der grauen Lautsprecherplatte.

Schritt 4



- Entferne die 2 mm Schraube mit einem T5 Torx Schraubendreherkopf aus dem iFixit-Werkzeugsatz.

Schritt 5



- Heble mit einem Plastik Opening Tool außen am Rand des Gerätes.
 - ⚠ Sei bei den Karten-Slots extra vorsichtig.
- Langsam von der rechten Seite des Bildschirms hochziehen, wie das Öffnen eines Buches.
 - ⚠ Die Plastikabdeckung des Power Buttons könnte herausfallen. Lege sie zur Seite, bis du das Gerät wieder zusammenbaust.
- Benutzen Sie den Plastikspudger, um den Schaumkleber um die Kamera weg von der Rückplatte zu schälen.

Befolge diese Anweisung in umgekehrter Reihenfolge, um dein Gerät wieder zusammenzusetzen.