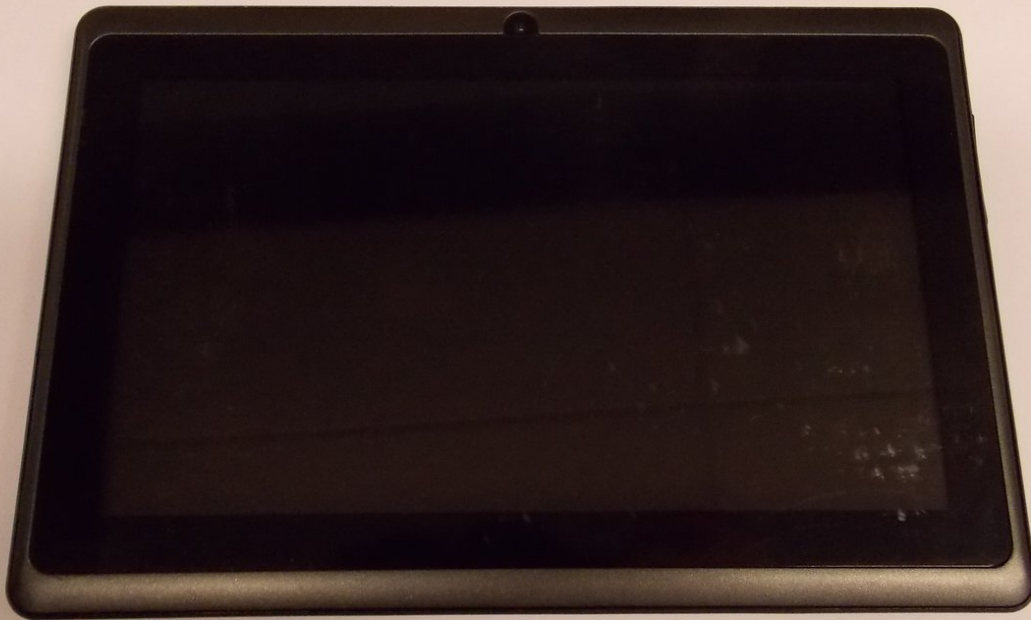




# Remplacement de la batterie du Datawind Ubislate 7ci

Ce guide de remplacement aidera les personnes intéressées par le remplacement de la batterie de leur tablette Ubislate 7Ci.

Rédigé par: Mekides



## INTRODUCTION

Conçu comme une tablette économique pour les étudiants indiens, le logiciel Ubislate 7CI de Datawind se vend environ 35 dollars, aux étudiants indiens, à un prix subventionné par le gouvernement. Le dispositif mesure 7,2 sur 4,8 sur 0,4 pouces (HWD) et pèse 11,2 onces.



### OUTILS:

- [iFixit Opening Tools](#) (1)
- [Soldering Iron](#) (1)

## Étape 1 — Trouver un espace de travail



- Assurez-vous de réparer votre appareil sur une surface propre afin d'éviter les pertes de petites pièces.

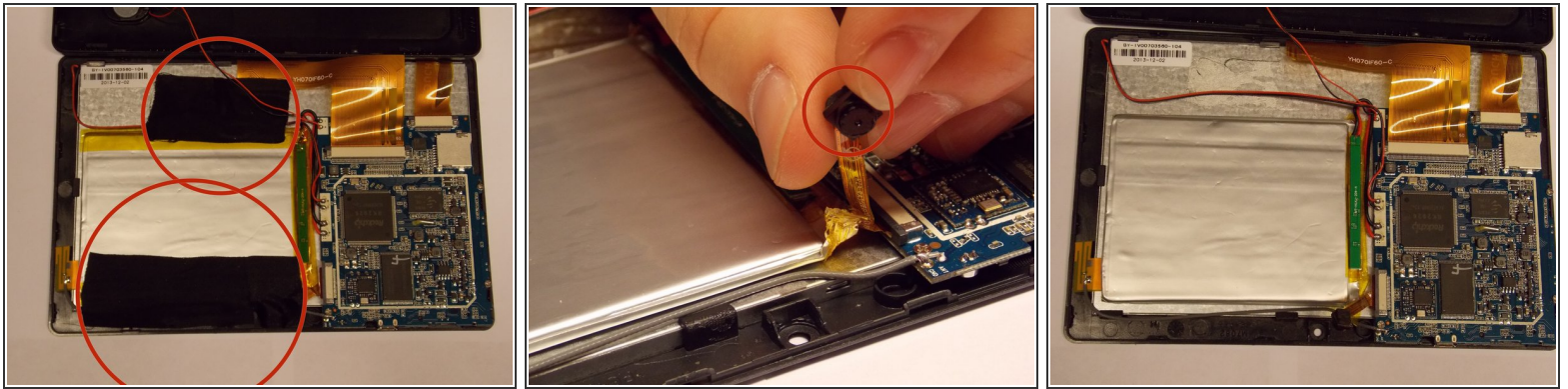
## Étape 2 — Ouvrez votre tablette



- Exécutez votre outil de levier le long du bord avant de l'appareil pour faire apparaître le capot avant.
- Une fois les moitiés séparées, votre appareil devrait ressembler à ceci.
- (CONSEIL: faites attention au petit câblage de l'appareil lorsque vous séparez les deux moitiés.

Ce document a été créé le 2019-12-14 02:01:33 PM (MST).

### Étape 3 — Retrait du ruban adhésif autour de la batterie

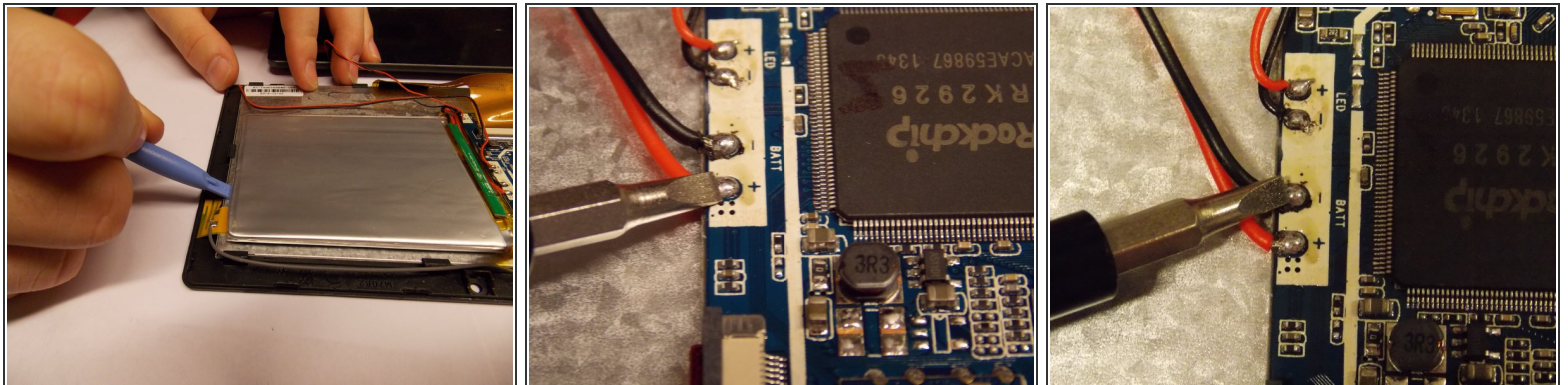


- Retirez le ruban noir.

⚠ (CONSEIL: veuillez à ne pas retirer l'appareil photo de la tablette.)

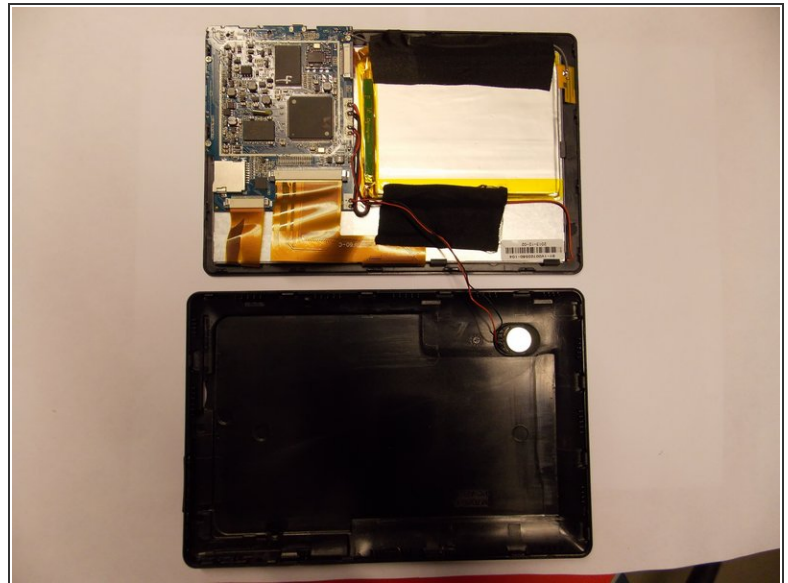
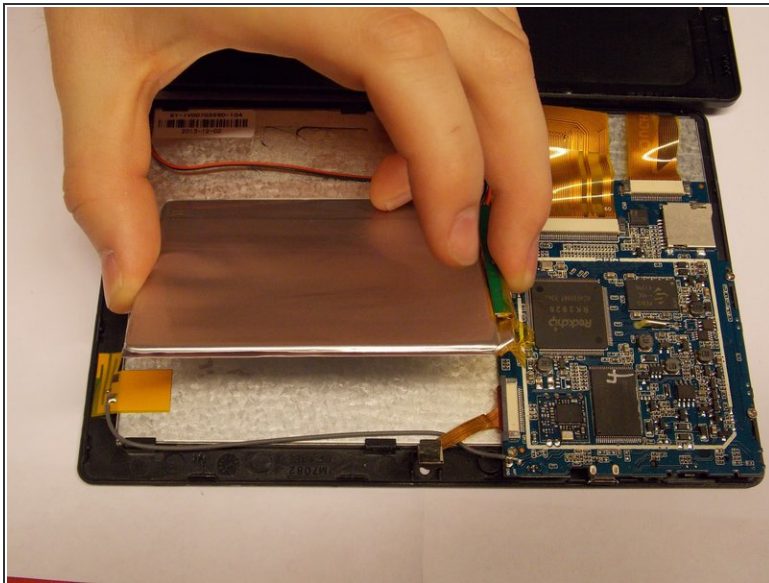
- Votre tablette devrait ressembler à la photo 3 après avoir retiré la bande.

### Étape 4 — Retrait de la batterie



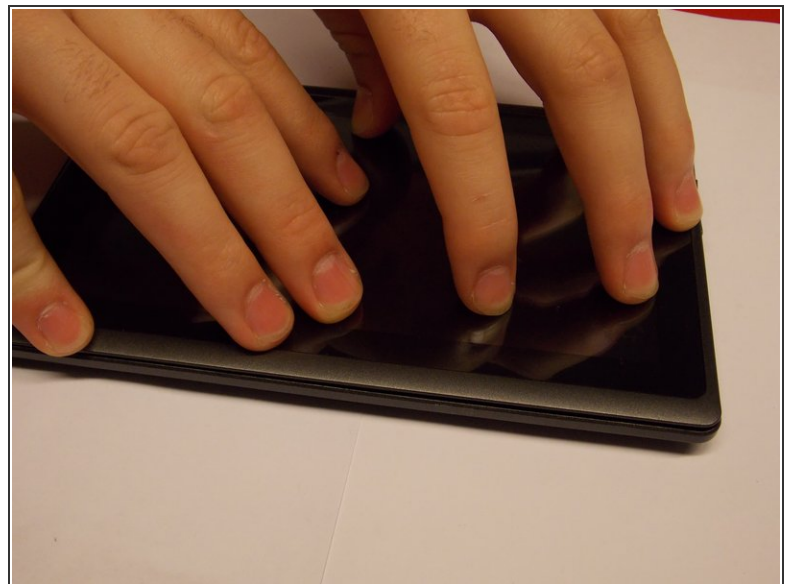
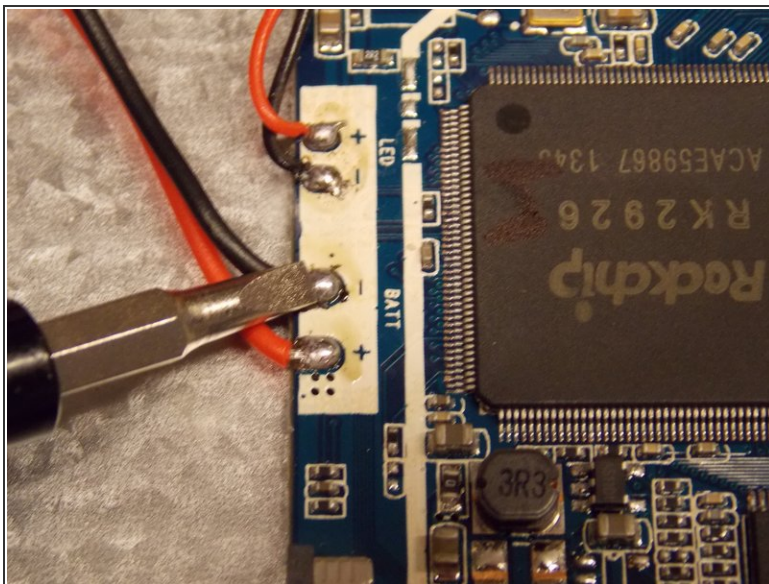
- Soulevez la batterie, veillez à ne pas la casser.
- Utilisez un fer à souder ou un pistolet pour retirer la batterie de ses deux points de fixation.

## Étape 5 — Remplacement de la batterie



- Insérez votre batterie de remplacement au même endroit que l'ancienne.
- Fixez la batterie

## Étape 6 — Fermer la tablette



- Souder la nouvelle batterie aux points de connexion.
- Appuyez fermement sur la couverture arrière jusqu'à ce que vous entendiez un clic

Pour remonter votre appareil, suivez ces instructions dans l'ordre inverse.