



Remplacement du lecteur optique du MacBook Pro 17" modèles A1151 A1212 A1229 et A1261

Rédigé par: iRobot



INTRODUCTION

Comment accéder au « SuperDrive ».



OUTILS:

- [Phillips #00 Screwdriver](#) (1)
- [Spudger](#) (1)
- [T6 Torx Screwdriver](#) (1)



PIÈCES:

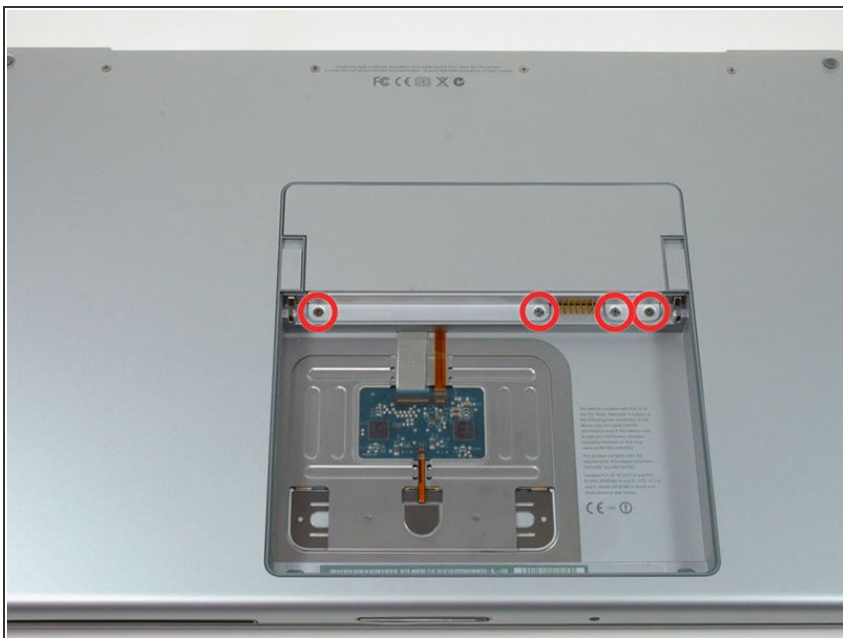
- [12.7 mm PATA 8x SuperDrive \(UJ-875\)](#) (1)

Étape 1 — Batterie



- Utilisez vos doigts pour pousser les deux onglets de libération de la batterie et retirez la batterie de l'ordinateur.

Étape 2 — Trappe de la mémoire



- Retirez les quatre vis Phillips 3,4 mm identiques à partir de la trappe de la mémoire. Ces vis ont 4 mm de

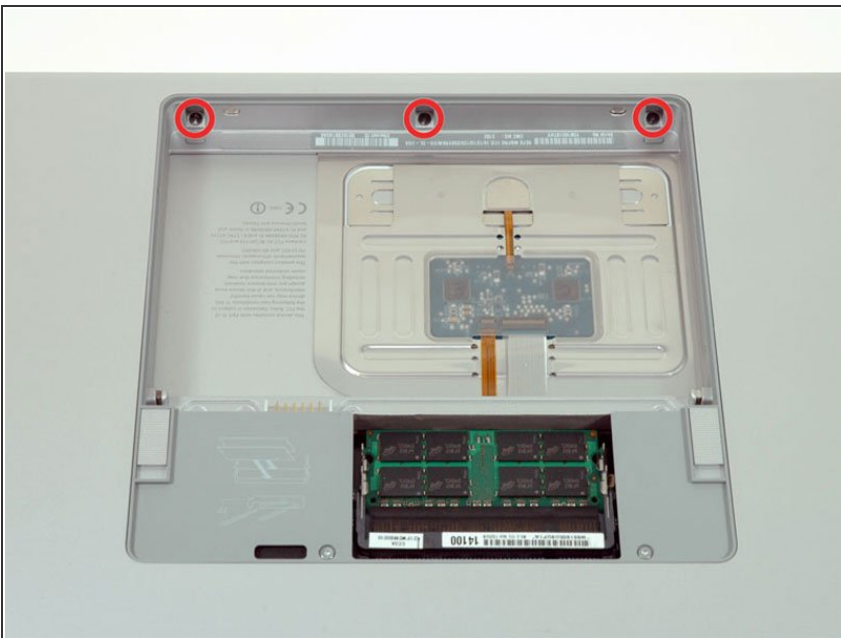
diamètre de tête au lieu de 3 mm sur les vis du corps.

Étape 3



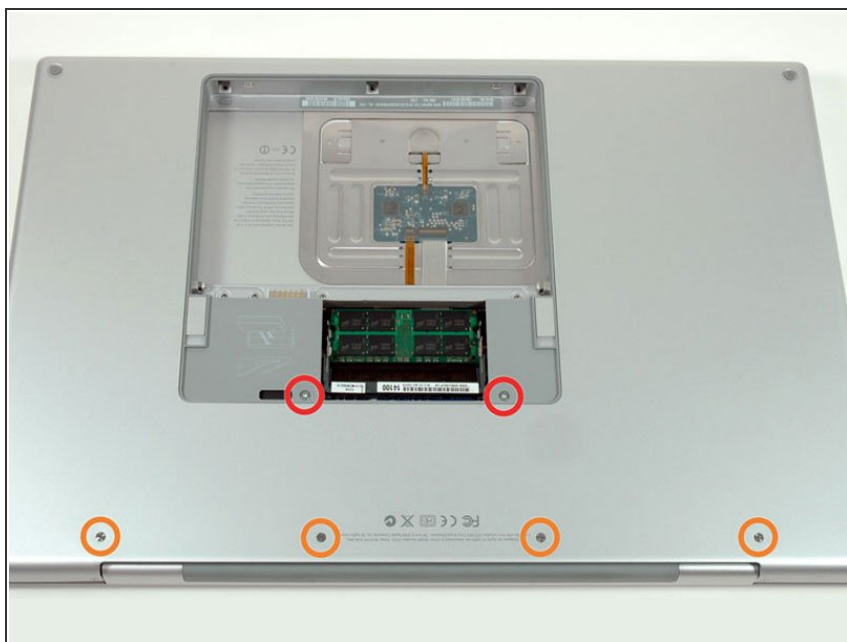
- Soulevez la trappe de la mémoire assez pour pouvoir la saisir, faites-la glisser vers vous pour la tirer loin du boîtier.

Étape 4 — Boîtier supérieur



- Retirez les trois vis cruciformes situées dans le compartiment de la batterie, près du loquet. Apple a eu la gentillesse d'incliner légèrement ces vis pour les rendre plus faciles à retirer. Sur le A1261, ces vis ont des têtes de 4 mm de diamètre au lieu des têtes de 3 mm des vis restantes.

Étape 5



- Retirez les six vis suivantes :
 - Deux vis Torx T6 de 14,5 mm de part et d'autre du compartiment de la RAM.
 - Quatre vis cruciformes de 3,4 mm le long de la charnière.

Étape 6



- Retirez les quatre vis cruciformes de 3,4 mm sur le côté des ports de l'ordinateur.

Étape 7



- Faites pivoter l'ordinateur de 90 degrés et retirez les deux vis cruciformes à l'arrière de l'ordinateur.

Étape 8



- Faites de nouveau pivoter l'ordinateur de 90 degrés et retirez les quatre vis cruciformes sur le côté de l'ordinateur.

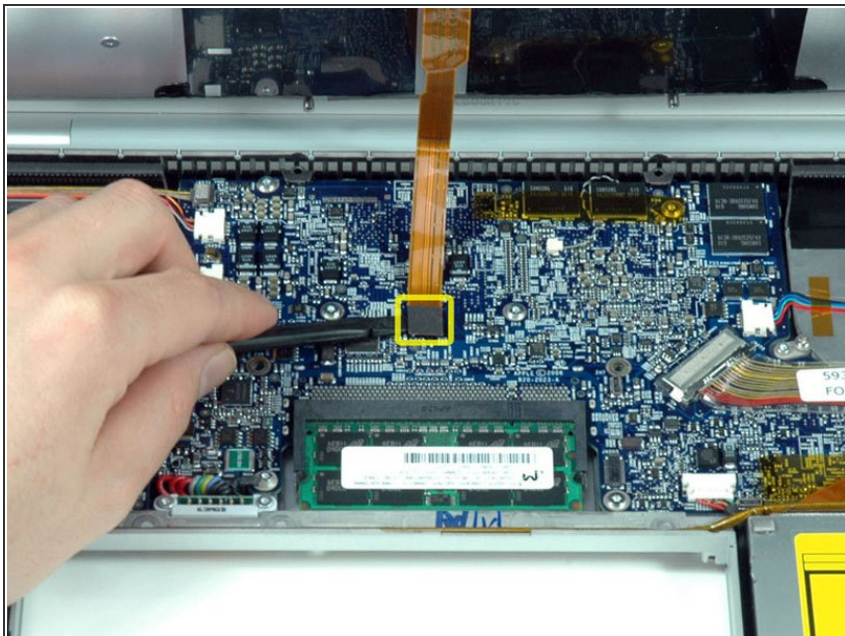
Étape 9



⚠ Ne retirez pas le boîtier supérieur d'un coup sec. Le boîtier est relié à la carte mère par une nappe.

- Soulevez l'arrière du boîtier et faites glisser vos doigts le long des côtés, en détachant le boîtier au fur et à mesure. Une fois que vous avez détaché les côtés, vous devrez peut-être faire basculer le boîtier de haut en bas pour détacher l'avant du boîtier supérieur.

Étape 10



- Débranchez la nappe du pavé tactile et du clavier de sa prise sur la carte mère.
- Retirez le boîtier supérieur.

Étape 11 — Lecteur optique



- Déconnectez la nappe orange SuperDrive de la carte mère, en retirant le ruban adhésif si nécessaire.

Étape 12



- Retirez les trois vis suivantes :
 - Deux vis Torx T6 noires de 4 mm de chaque côté du SuperDrive.
 - Une vis Torx T6 argentée de 8,7 mm (noire sur certains modèles) à l'arrière du lecteur, près du haut-parleur.

Étape 13



- Utilisez une main pour tirer le câble du haut-parleur vers l'arrière et utilisez votre autre main pour soulever le lecteur optique et le sortir de l'ordinateur.
- ⓘ Si un CD ou tout autre objet est coincé dans votre lecteur optique, nous avons un [tutoriel de réparation des lecteurs optiques](#).

Pour remonter votre appareil, suivez ces instructions dans l'ordre inverse.