



# Removiendo la carcasa inferior del Time Capsule Modelo A1302

Como abrir tu Time Capsule en orden de realizar cirugía interna.

Escrito por: rousp



---

## INTRODUCCIÓN

Esta guía te muestra como abrir tu Time Capsule por primera vez. Toma tu tiempo con el primer paso especialmente si tu Time Capsule tiene algo de edad; el adhesivo se puede volver bastante fuerte.

---

### HERRAMIENTAS:

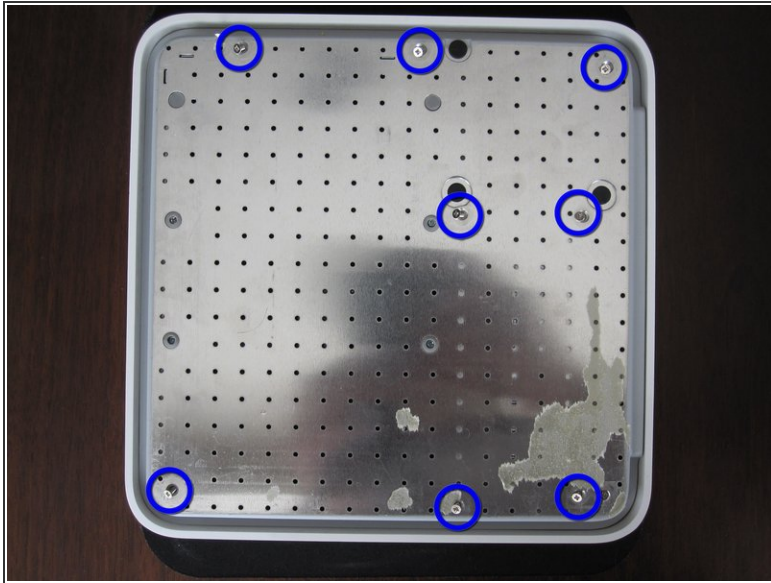
- [Heat Gun](#) (1)
  - [Phillips #00 Screwdriver](#) (1)
  - [Spudger](#) (1)
-

## Paso 1 — Retira la base de goma



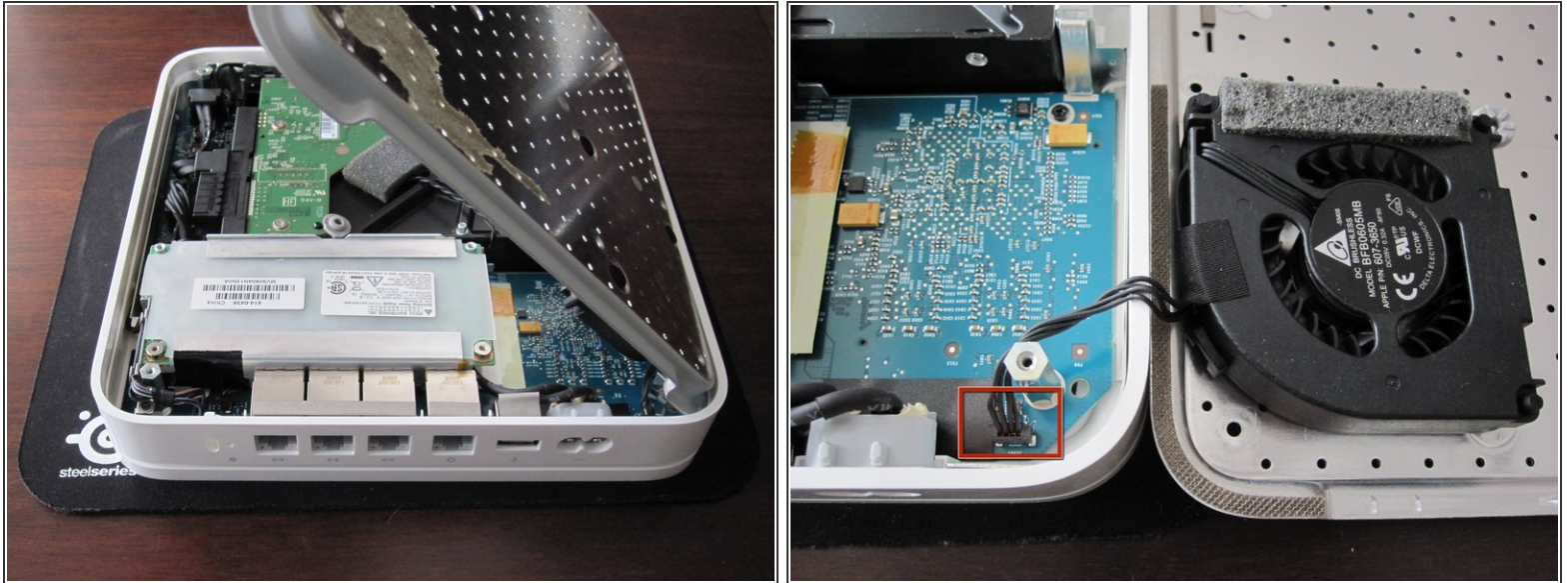
- ⓘ Coloca una pieza de tela o un material suave similar en una superficie limpia, plana. Coloca el dispositivo de cabeza encima de la tela.
- Abre el Time Capsule exponiendo los tornillos que mantienen el dispositivo junto. Los tornillos están ocultos por la base de goma, la cual es la superficie inferior del dispositivo.
- Usa una pistola de calor o secadora de cabello para calentar la base de goma, lo cual debilita el adhesivo sosteniéndolo.
- Empezando en una esquina, levanta cuidadosamente la base de goma para prevenir roturas. Puedes usar una pua de guitarra o una pequeña, regla de plástico para ayudar separar la goma del metal.
- ⚠ Toma tu tiempo para prevenir roturas en el adhesivo. Asegura que no sobre calientes el dispositivo.
- ⓘ Si rompes un poco del adhesivo no te preocupes. El adhesivo existente es mas que suficiente para pegar la base de goma devuelta en la unidad durante el re-ensamble.
- ⓘ Durante el re-ensamble puedes aplicar calor a la base de goma. Esto permitirá que el adhesivo fluya y forme una mejor conexión con la carcasa de metal del dispositivo.

## Paso 2 — Quitar los tornillos



- Una vez la base de goma esta separada del dispositivo, remueve los 8 tornillos Phillips PH00 que sostienen la carcasa inferior metálica con la carcasa superior de plástico.
  - ☑ Usa un destornillador Phillips #00.
- ⓘ Algunas revisiones del Time Capsule tienen 10 tornillos. La revisión A1254 tiene dos tornillos en las esquinas superior derecha y en la esquina inferior izquierda, como mostrado en la segunda imagen. En esta situación remueve todos los 10 tornillos.

### Paso 3 — Abre el Time Capsule



- ☑ Posiciona el lado posterior del dispositivo (el lado con conectores Ethernet) de modo que quede frente usted.
- Levanta el lado izquierdo de la placa de metal y lentamente voltéala al borde derecho del dispositivo.
  - ⚠ Para prevenir daño, no levantes la placa de metal directamente hacia arriba o usa fuerza. Como mostrado en la segunda foto, el ventilador esta unido a la placa de metal y conectado a la placa lógica cerca del conector de poder.
- Debido a que mucha gente han tenido serios problemas con el conector del ventilador rompiéndose. Es recomendado de NO tratar de desconectar el conector de poder del ventilador. Se MUY cuidadoso con este conector. Es muy frágil. Si necesitas desconectar el ventilador de la placa lógica absolutamente, MUY cuidadosamente usa un spudger o pinzas.

Para re-ensamblar tu dispositivo, sigue estas instrucciones en orden inverso.