



Braun Aromaster KF440 Filterkorb Austausch

Diese Anleitung zeigt, wie man den Filterkorb vom Filtergehäuse löst, um ihn auszutauschen.

Geschrieben von: Darcy Groom



EINLEITUNG

Wenn der Filterkorb beschädigt ist muss er ausgetauscht werden.



WERKZEUGE:

- [iFixit Opening Tools](#) (1)
-

Schritt 1 — Karaffe



- Entferne die Karaffe von der Maschine.
- Stelle sie zur Seite.

Schritt 2 — Öffne den Filter



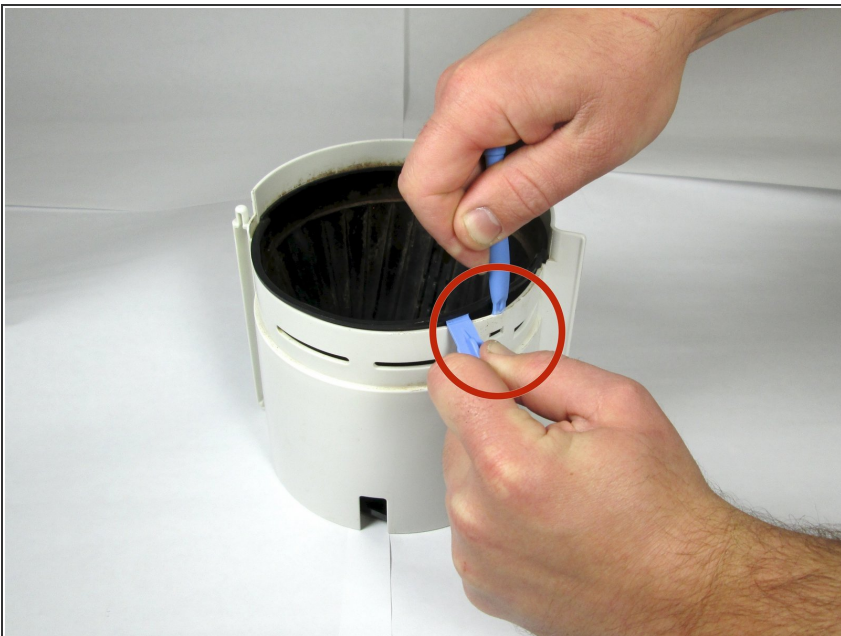
- Fasse die Maschine fest links an.
- Drehe den Filter zur Seite.

Schritt 3 — Filterkorb entfernen



- Nimm den Filterkorb fest in die Hand und hebe ihn hoch. Mit der anderen Hand hältst du die Maschine dabei fest.

Schritt 4 — Trenne den Filter vom Korb



- Zwänge den Plastiköffner zwischen Filter und Korb.
- Achte darauf an der Lasche rechts anzusetzen.
- Wackle mit dem Öffner um die Teile zu trennen.

Schritt 5 — Entferne den Korb



- Wenn er erst Mal gelöst ist kann man den Korb leicht entfernen.

Um das Gerät wieder zusammen zu setzen folge den Anweisungen in umgekehrter Reihenfolge.