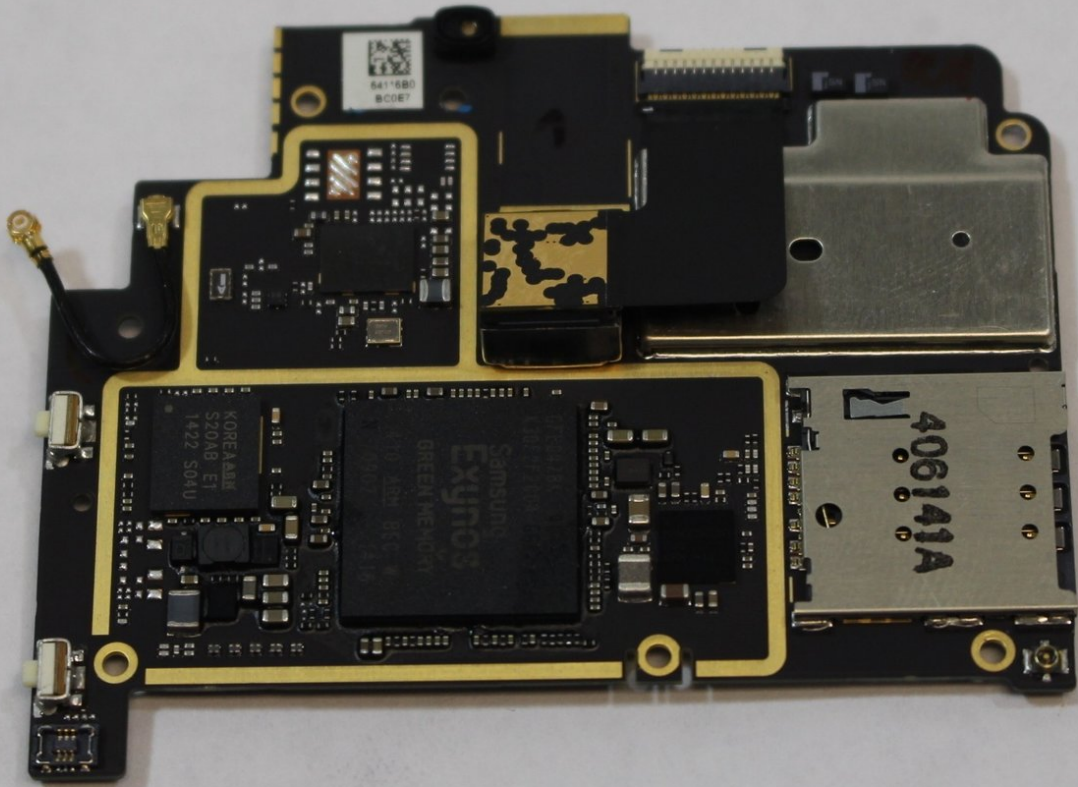




魅族MX3主板更换

本指南介绍如何更换5.1英寸魅族MX3中的主板。

撰写者: Mandela Robin



介绍

如果您觉得需要更换手机的主板，机器可能根本不起作用。如果您确定设备的故障位于主板上，请按照简单指南来更换您的魅族MX3主板。

工具:

- [iFixit Opening Tools](#) (1)
- [Spudger](#) (1)
- [64 Bit Driver Kit](#) (1)
- [Tweezers](#) (1)

步骤 1 — 取出后壳



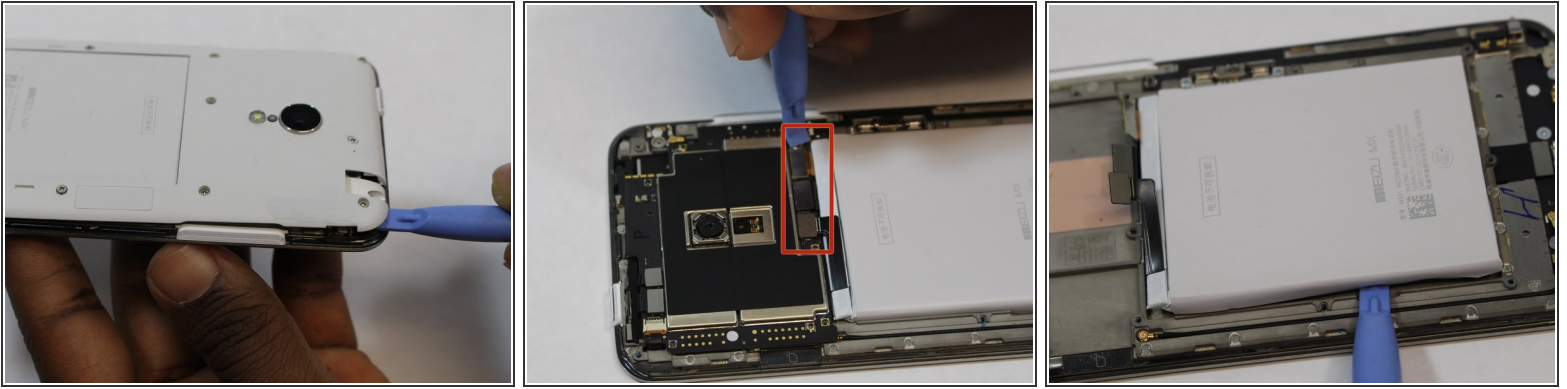
- 将塑料打开工具插入设备的充电口和后壳之间。慢慢地将工具移动到左边，直到你通过电源按钮来到顶部。
- 使用回形针或尖锐的嘴推入位于右下方的针脚，后面有角落。

步骤 2 — 拆下内壳中的螺丝



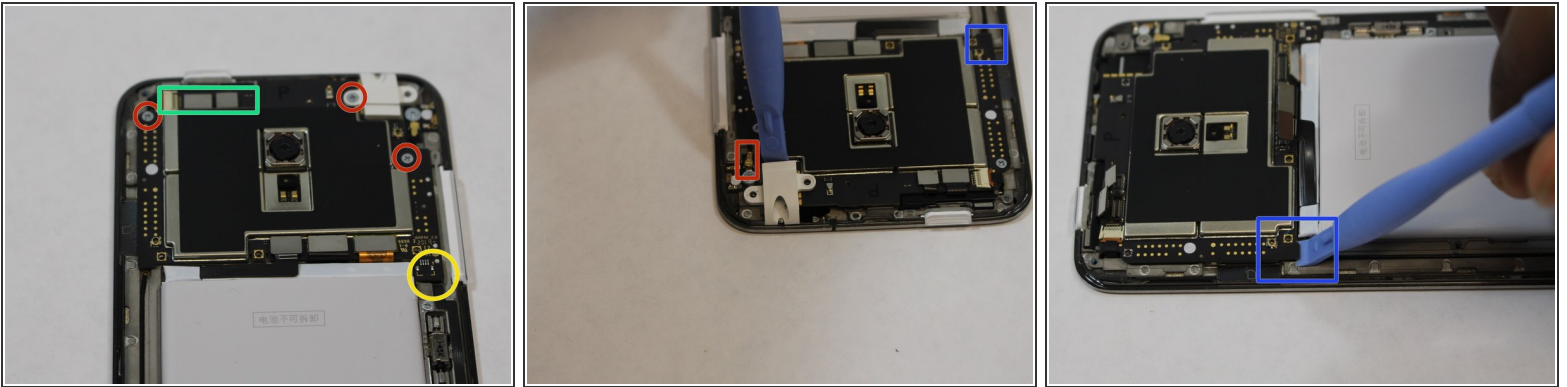
- 使用小十字螺丝刀钻头之一拧下设备外壳上保护塑料板上的11个螺钉。

步骤 3 — 取出电池



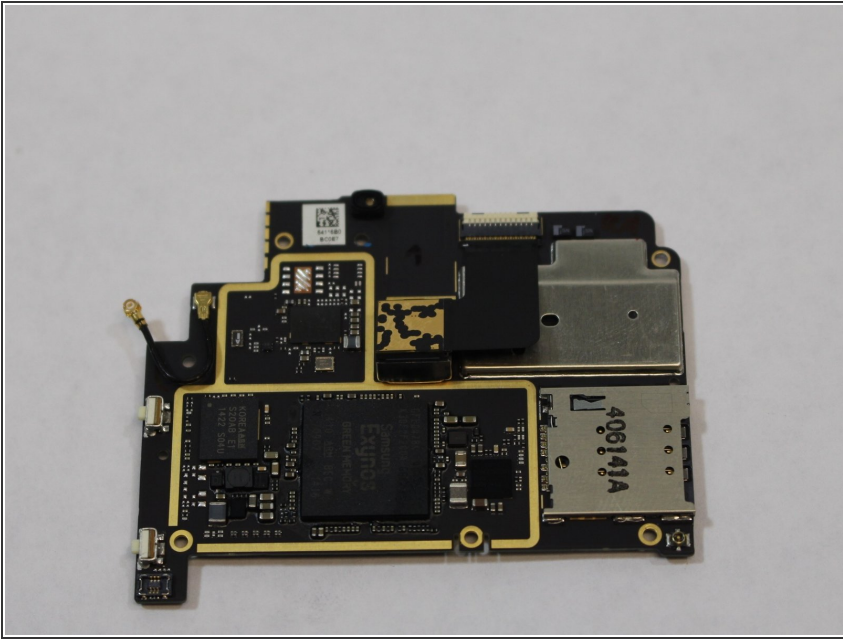
- 松开11个螺钉后，使用塑料打开工具，轻轻地从设备背面撬起保护板。
- 在手机外壳上的电池左侧，有一个凹槽可以插入塑料打开工具，以将电池撬起来。电池可能会粘到手机上，所以要小心谨慎。

步骤 4 — 取下额外部件



- 取下三个红色圆圈中的螺丝。绿松石盒中的三根丝带电缆中的两根将需要像电池上方那样去除。使用尖边喷嘴将第三根电线拉出左侧。
- 将喷嘴插入带状电缆的顶部，但在黄色圆圈的电路板下面，并撬开该带状电缆。取下耳机插孔，如图所示。
- 使用镊子断开红色框中的电线连接器。如图所示，轻轻地插入塑料打开工具并取下该电线，并开始提起主板。

步骤 5 — 取出主板



- 拆下所有螺丝并断开所有电路后，主板很容易从设备外壳抬起。

要重新组装您的设备，请按照相反的顺序执行这些说明。