



Xbox 360 上部ベントの交換

上部ベントの交換

作成者: Walter Galan



はじめに

このガイドを参照して、グレーのプラスチック上部年とをXbox 360から取り出します。

ツール:

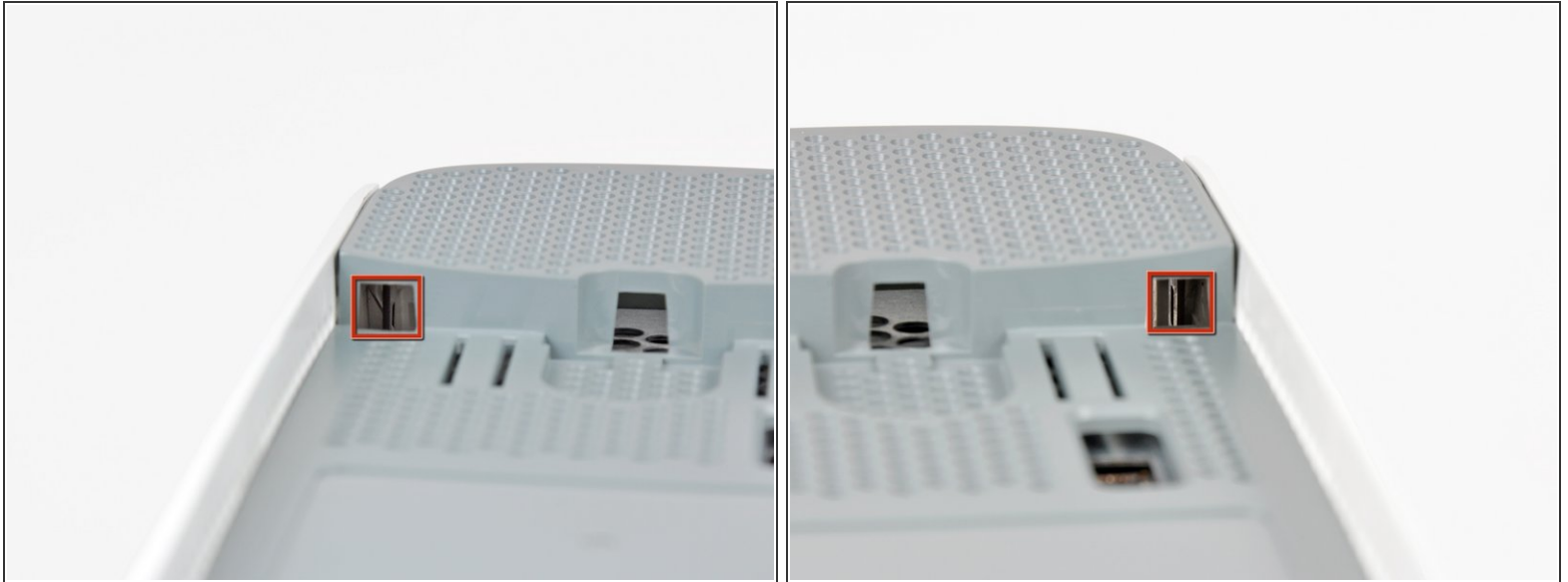
- [スパッジャー](#) (1)
- [Xbox 360用開口ツール](#) (1)

手順 1 — ハードドライブ



- ハードドライブアセンブリを掴んで、正面側端を持ち上げながら、リリースボタンを押します。
- ハードドライブアセンブリを上部ベントから外します。

手順 2 — 上部ベント



☑️ コンソールを縦に立てて、上部端を手前に置きます。

- 上部の通気口はクリップでコンソールに固定されています。画像にあるように、最初の2つのクリップは、正面プレートに最も近い上部の通気口の下にあります。

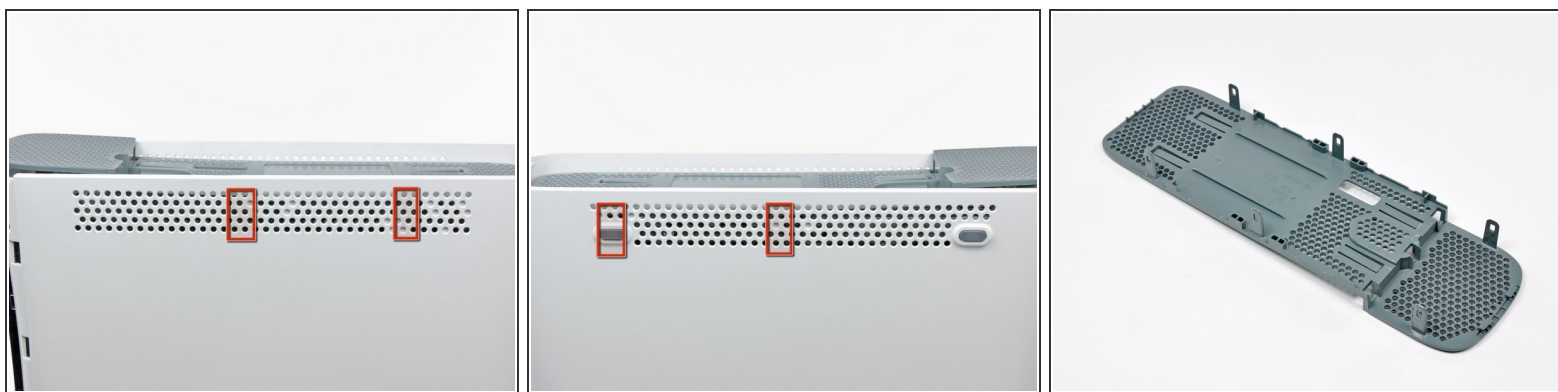
手順 3



- スパッツァーの平面側先端を前で説明した小さな隙間に差し込み、クリップを外します。

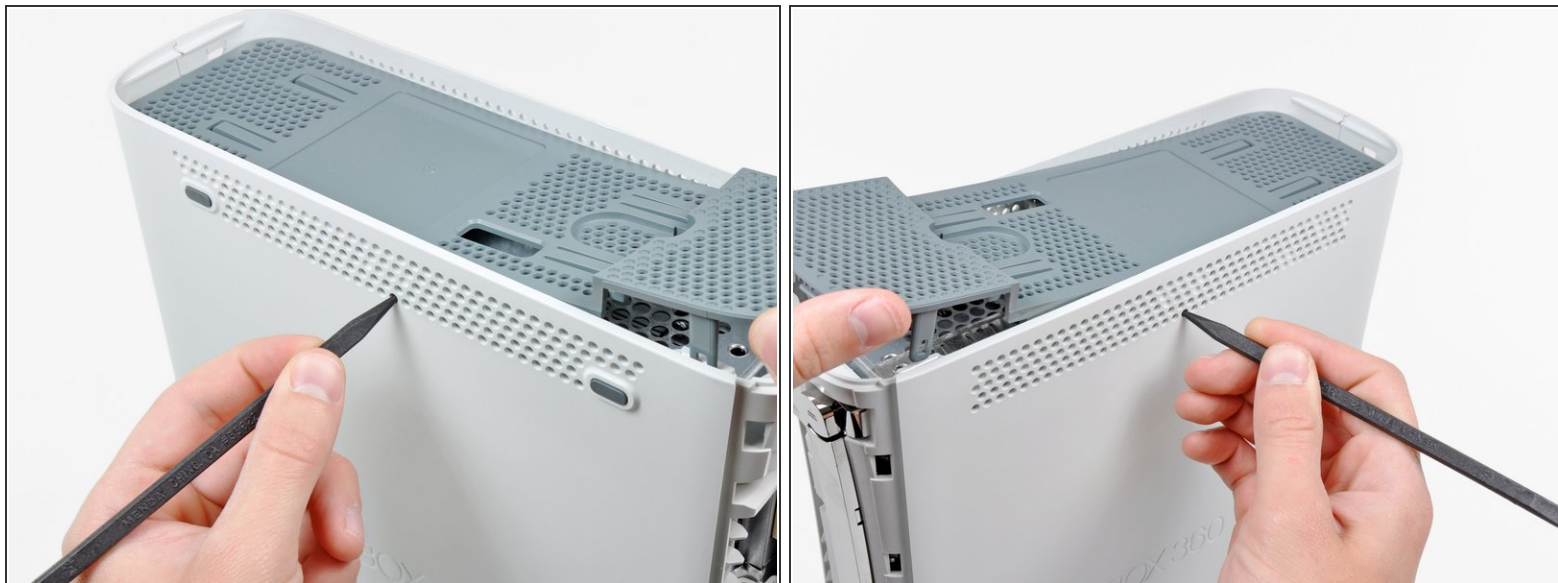
ⓘ もしくはXbox 360開口ツールを使うこともできます。

手順 4



- ⓘ 次の手順では、スパッツァーのセタンを使って、上部ベントの左右に沿って留められたクリップを外します。クリップの位置は、画像でハイライトを入れています。

手順 5



- クリップを外すには、上部ベント中央から作業を始めます。
- 上部ベントの正面側端をわずかに持ち上げながら、スパッジャーの先端を使って、上部ベント中央付近のクリップをコンソール内側に向けて押し出します。

手順 6



- スパッジャーの先端を使って、Xbox上部ケース裏側付近の上部ベント上に留められたクリップを外します。

手順 7



- ⓘ コンソール裏側付近のゴム足の下に隠れた最後のクリップを外します。
- スパッジャーの先端を使って、Xbox裏側に近い上部ベント上のクリップを外します。
 - 本体から上部ベントを取り出します。

デバイスを再組み立てする際は、これらの手順を逆の順番に従って作業を進めてください。