



車のキー・フォブのバッテリーを交換

あなたの車のキーレスリモートエントリスイッチのバッテリーを交換する方法。

作成者: Miroslav Djuric



はじめに

私のスバルのキーレスエントリーボタンがうまく機能しなくなったので、その中のバッテリーを交換することにしました。この手順は比較的簡単で、他のほとんどのメーカーのキー・フォブにも基本的に同じ方法を適用できます。

ツール:

- #1 プラスネジ用ドライバー (1)
- スパッジャー (1)

部品:

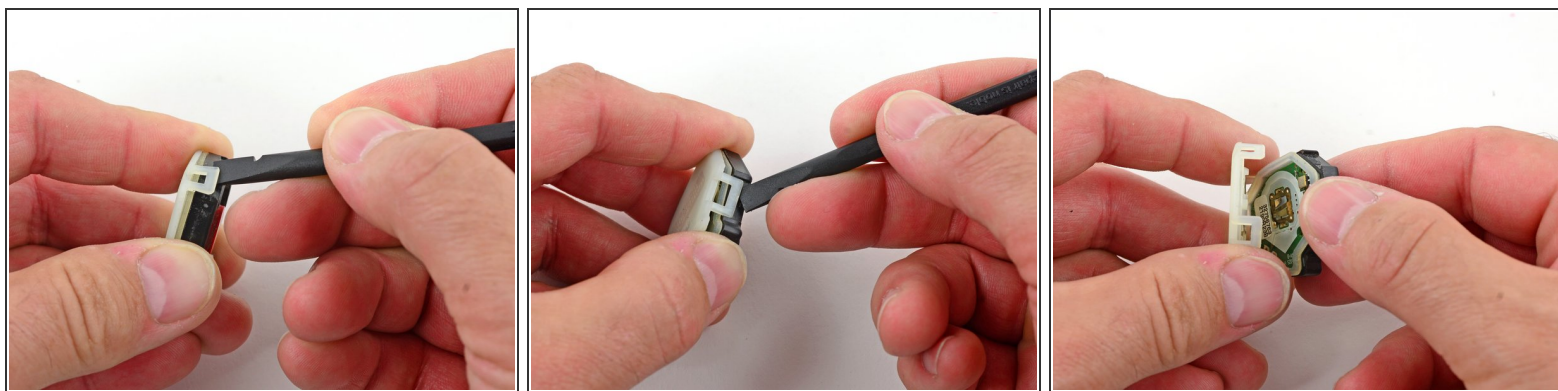
- CR1620 Lithium Battery (1)

手順 1 — キー・フォブのバッテリー



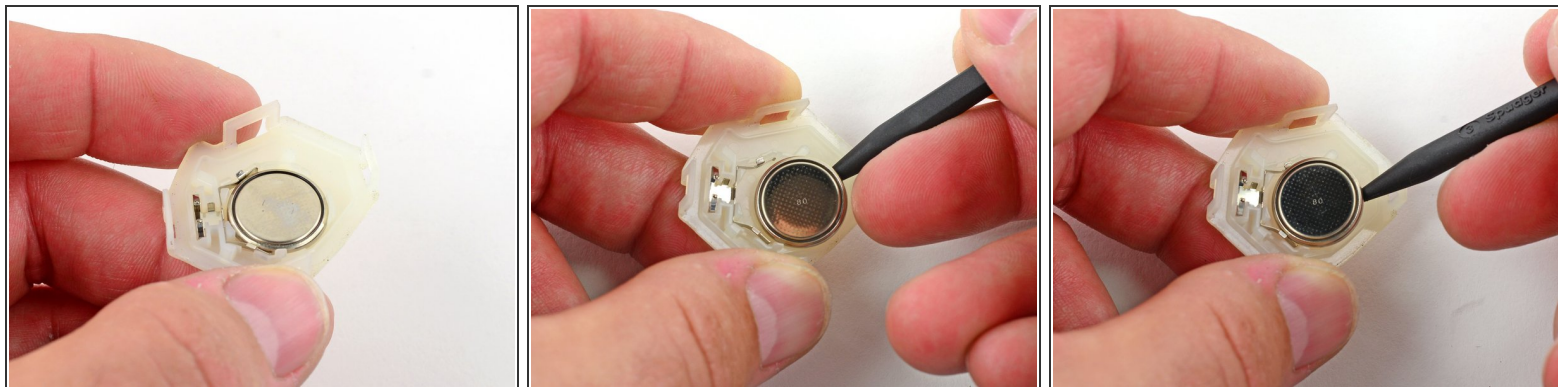
- #1のプラスドライバを使用して、キー・フォブの背面にあるプラスネジを一つ外します。
- 二つの黒いプラスチックケースを分離すると、コントロールモジュールが見えます。コントロールモジュールをキーの残りの部分から持ち上げます。

手順 2



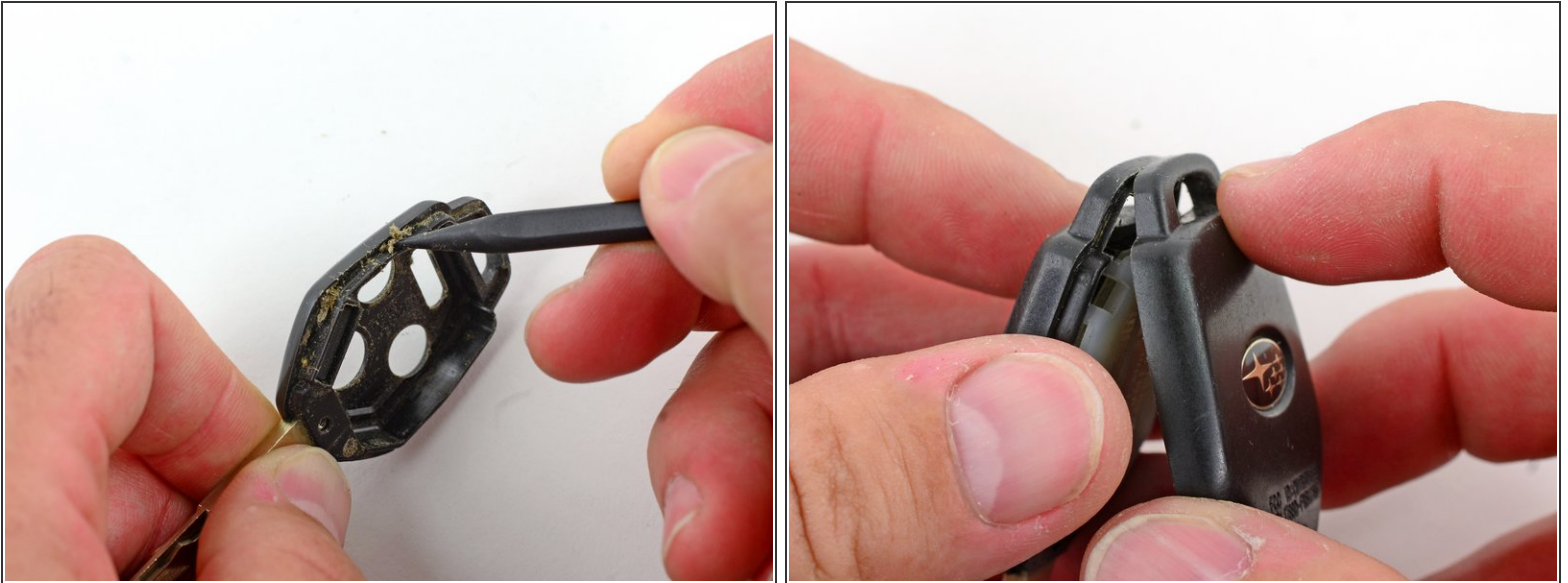
- コントロールモジュールにはプラスチックのカバーが4つの爪で固定されています。
- 最初が一番小さい爪から始めます。スパッツァの平らな端をクリップの黒と白のプラスチックの間に挿入して爪を外します。
- すでに外した爪を誤って締めないように注意して、コントロールモジュールの次の爪を外します。上記の方法を繰り返して、他2つの爪も解除します。
- 4つの爪が外れたら、コントロールモジュールから白いプラスチックを分離します。

手順 3



- CR1620バッテリーはメタル製コンタクトによって所定の位置に固定されています。スパッジャー先端を使用して、メタル製コンタクトからバッテリーを外します。
- 新しいCR1620バッテリーに交換し、メタル製コンタクトがしっかりと固定していることを確認します。

手順 4



- オプション : スパッジャの先端を使用して、キー・フォブ内の汚れを取ります。
- コントロールモジュールをケースに差し込み、すべてのボタンが穴にはまっていることを確認します。
- キーの反対側にキーフォブのもう半分を再び取り付け、キーを元通りにしてください。
 裏面のプラスネジを締め忘れないでください！

デバイスを組みなおすには、以下の手順を逆の順序で実行してください。