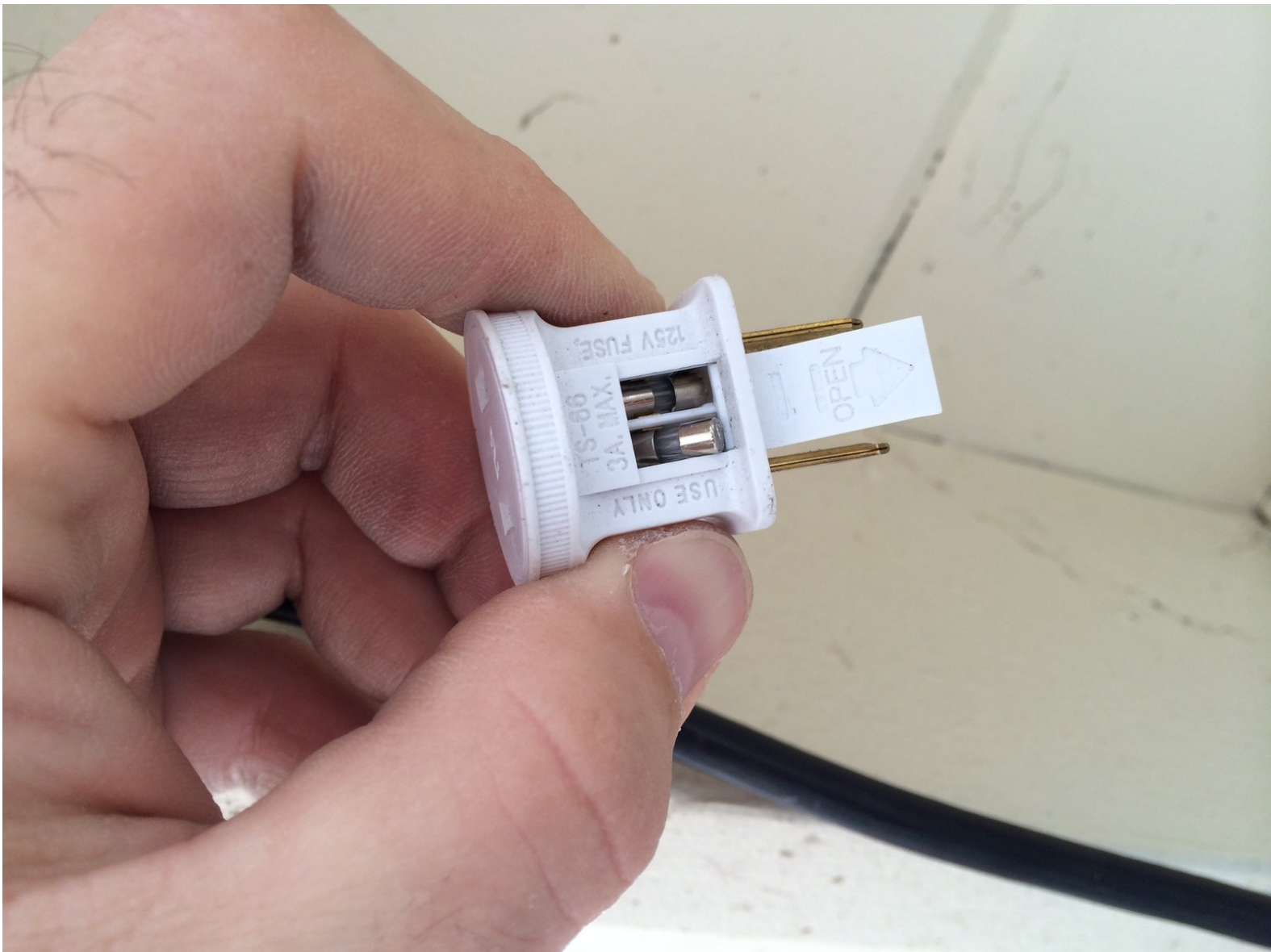




Come riparare le luci di Natale

Impara a sistemare i problemi più comuni con le luci natalizie.

Scritto Da: Geoff Wacker



INTRODUZIONE

Hai problemi con le tue luci natalizie? Sistemale con questa guida!

"Prima di iniziare qualsiasi parte di questa riparazione, assicurati che le luci siano completamente scollegate da qualsiasi presa elettrica"

"Problemi comuni:"

1. [Fusibile bruciato](#)
2. [Lampadina difettosa](#)
3. [Presa corrosa](#)
4. [Presa o cablaggio difettosi](#)



STRUMENTI:

- [Flush Wire Cutters](#) (1)
- [File Set](#) (1)
- [Fiberglass Scratch Brush](#) (1)
- [Light Keeper Pro](#) (1)



COMPONENTI:

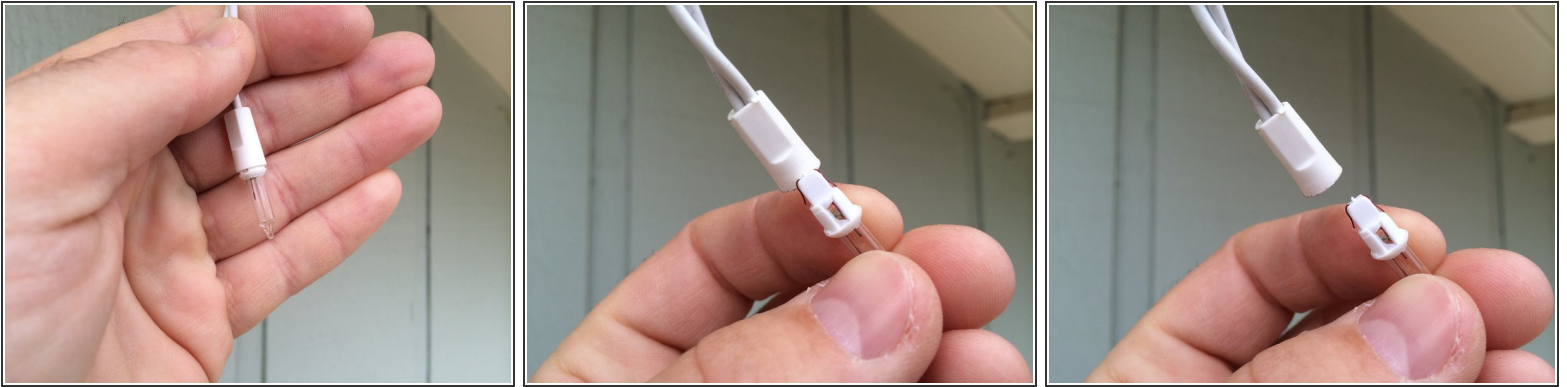
- [3 Amp 125 Volt Christmas Light Fuses](#) (1)

Passo 1 — Fusibili Bruciati



- Un fusibile bruciato è uno dei più probabili motivi di una catena di luci natalizie non funzionante, specialmente se è l'intera catena che non funziona. La buona notizia è che può essere facilmente cambiato.
- Con la presa in mano, spingi lo sportellino con la scritta "apri" nella direzione indicata dalla freccia.
- Rimuovi i due fusibili, ispezionali guardandovi attraverso su uno sfondo luminoso (come il cielo). Se il fusibile è funzionante, dovresti vedere un sottile filamento integro che collega i due contatti di metallo.
- Cambia tutti i fusibili con elementi nuovi.

Passo 2 — Lampadina Difettosa: Metodo Manuale



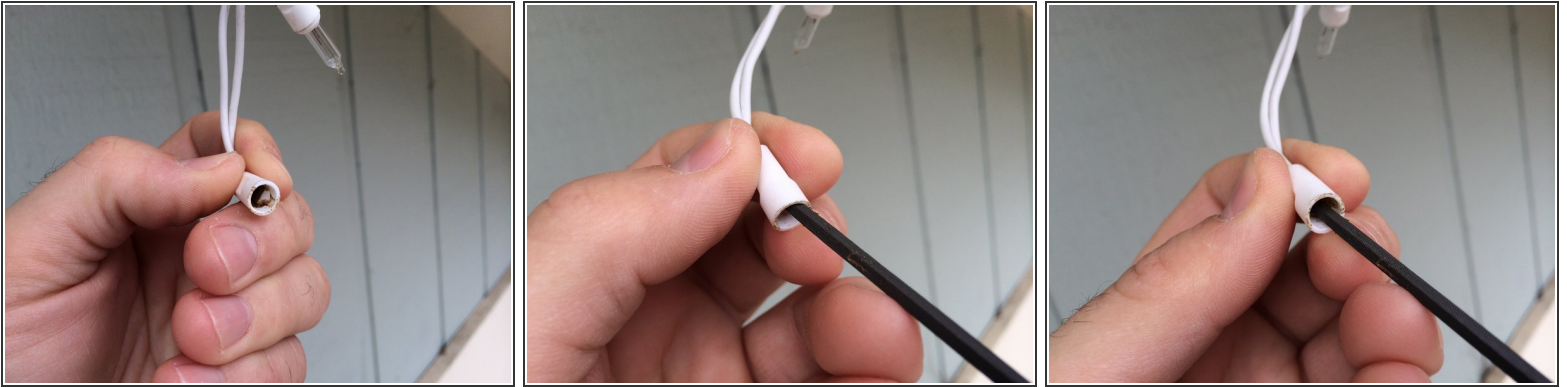
- Se una specifica sezione della catena non funziona, ci potrebbe essere una lampadina fulminata, o una cattiva connessione tra la lampadina e il portalampada.
- ⓘ Le lampadine spesso sono costruite in modo da non far spegnere tutta la catena se una di esse si fulmina, ma capita che un difetto di fabbrica non consenta il collegamento elettrico con il resto della catena in caso di una lampadina fulminata.
- Afferra delicatamente ogni lampadina e tirala fuori dal portalampada. Ispezionala e assicurati che i due terminali di rame sono posizionati correttamente, che non siano girati o mancanti.
- Continua con tutte le lampadine non funzionanti, finché non trovi quella o quelle difettose. Cambia le lampadine se necessario.

Passo 3 — Lampadine Difettose: Istruzioni per Light keeper



- Puoi anche usare [Light Keeper Pro](#) o altri dispositivi simili per trovare le lampadine fulminate.
- Inserisci la spina della catena nella presa, rimuovi una lampadina per connettere Light Keeper Pro ad un portalamпада vuoto.
- Premi il grilletto di Light Keeper Pro più volte per superare la lampadina fulminata e far illuminare tutta la catena, lasciando la lampadina fulminata spenta.
- Rimetti la lampadina usata per testare la catena, poi rimuovi e sostituisci quella fulminata. Puoi usare Light Keeper per testare la nuova lampadina prima di installarla.

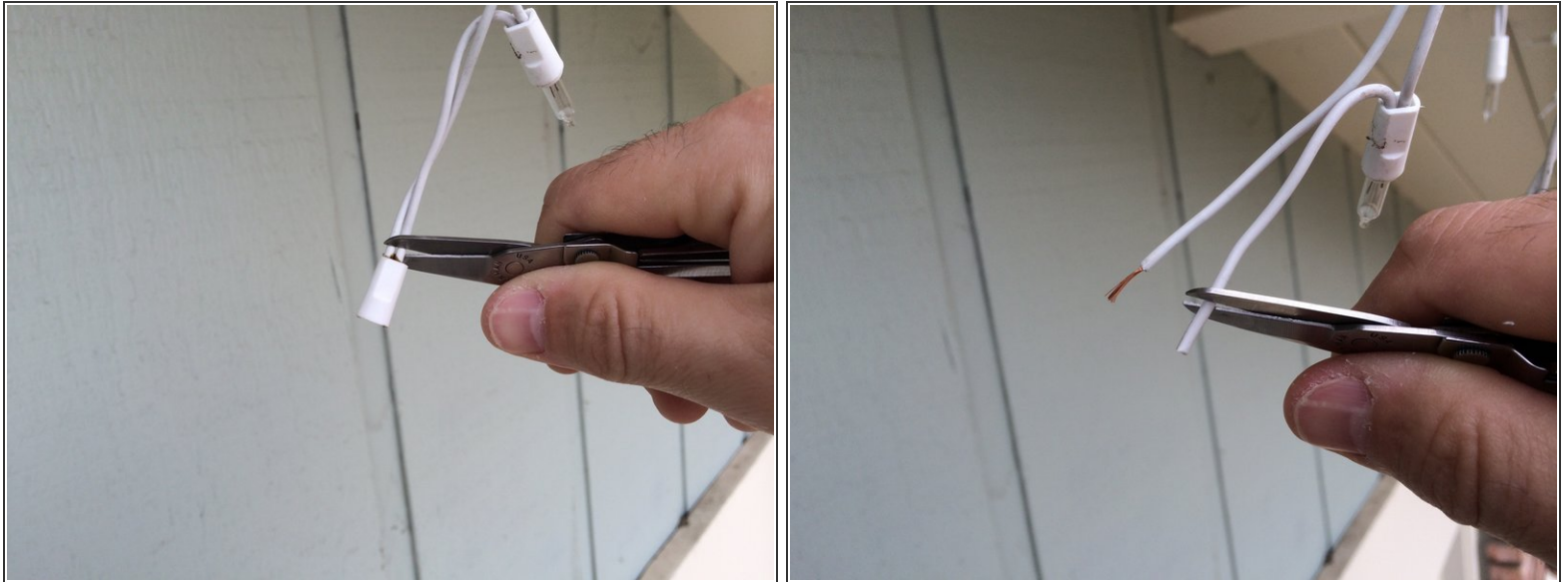
Passo 4 — Portalampada corroso




⚠ Assicurati che la catena sia scollegata dalla corrente prima di procedere.

- Con il passare del tempo, i contatti all'interno del portalampada si possono corrodere o riempirsi di terra e sporco. Questo può causare un collegamento non ottimale tra la lampadina e il portalampada, che spesso porta ad avere una lampadina senza corrente.
- Utilizza una lima sottile o uno spazzola per metallo per pulire i contatti del portalampada.
- Una volta che il portalampada è pulito, inserisci una nuova lampadina nel portalampada.

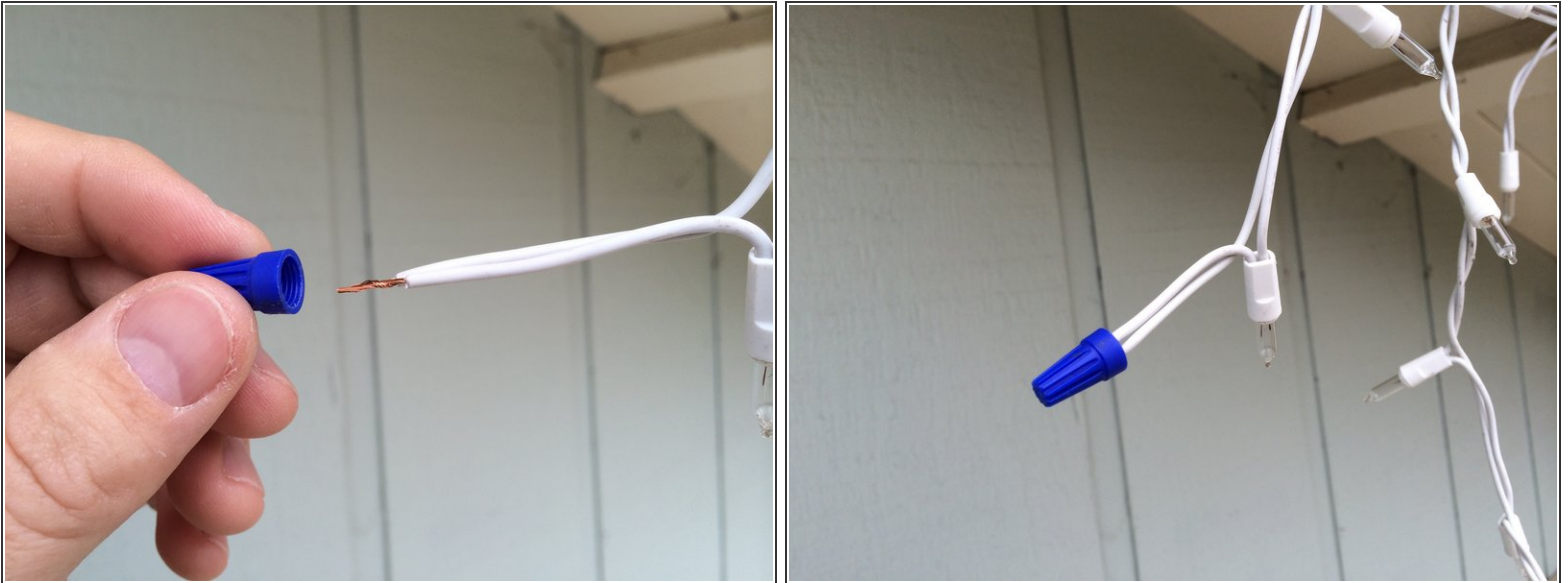
Passo 5 — Presa difettosa o cablaggio



 Assicurati che la catena sia scollegata dalla corrente prima di procedere.

- **Se niente ha funzionato**, il portalampada potrebbe essere rotto e non riparabile. Rimuoverlo è una sciocchezza e dovrebbe ripristinare la funzionalità del resto delle luci.
- ⓘ Non eseguire per più di una o due volte, perché provoca un aumento del voltaggio al resto del filo che può far fulminare le altre lampadine.
- Utilizza una pinza tagliafilo per rimuovere il portalampada difettoso dalla catena.

Passo 6



- Spellare circa 1 cm di isolamento da entrambi i fili.
- Intrecciare i fili e inserirli nel connettore per cavi intrecciati. Girare il connettore più volte fino a quando il cappuccio non si sente sicuro, e si può tirare senza farlo cadere.
- Dopo aver testato le luci e verificato di aver risolto il problema, prendi in considerazione l'inserimento di un [sigillante siliconico](#) (o [cera da museo](#)) nel cappuccio per evitare l'umidità e impedire che i cavi si corrodano.

Per rimontare il tuo dispositivo, segui queste istruzioni in ordine inverso.