



Nintendo Wii Frontplatte austauschen

Austausch der weißen Frontplatte auf der Vorderseite der Nintendo Wii.

Geschrieben von: Andrew Bookholt



EINLEITUNG

Hier wird der Austausch der Frontplatte gezeigt. Dabei wird auch die blaue LED gewechselt, die den Einschub des optischen Laufwerks beleuchtet.



WERKZEUGE:

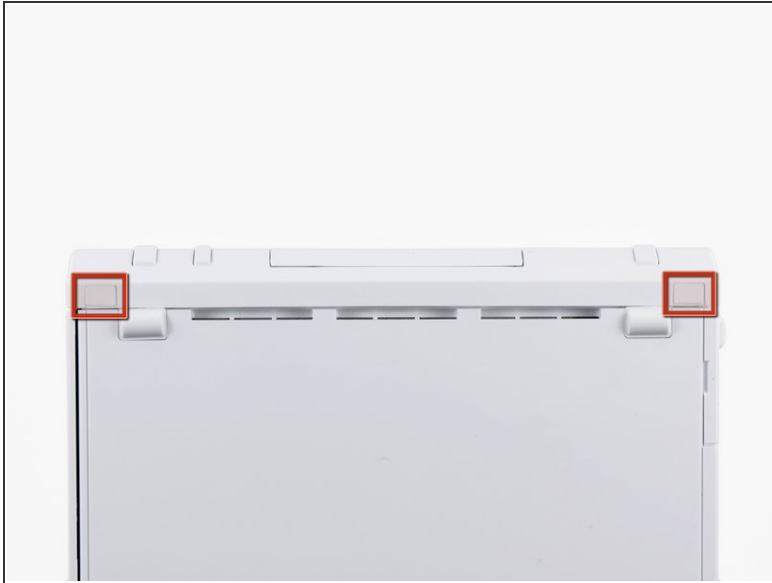
- [Metal Spudger](#) (1)
- [Kreuzschlitz PH00 Schraubendreher](#) (1)
- [Tri-wing Screwdriver](#) (1)
- [Pinzette](#) (1)



TEILE:

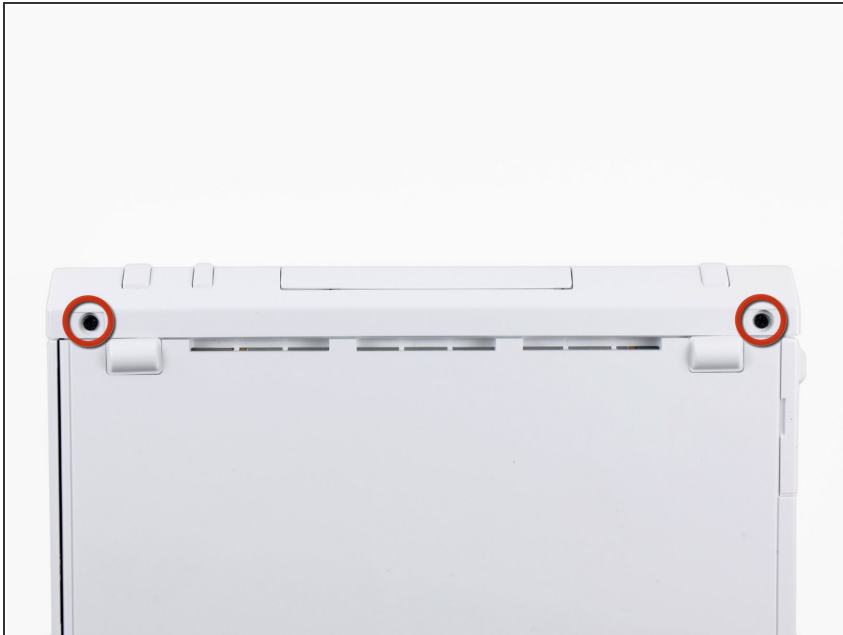
- [Nintendo Wii Faceplate](#) (1)

Schritt 1 — Frontplatte



- Entferne mit einem Metallspatel die weißen Schraubenabdeckungen, die im Gehäuse unten an der Vorderseite des Wii stecken.

Schritt 2



- Entferne die beiden 8,3 mm TriWing Schrauben unter den eben abgelösten Abdeckungen.

Schritt 3



- Entferne die einzelne 5,9 mm Kreuzschlitzschraube unter der Klappe für den Eingang des Controllers gleich bei der Frontplatte.

Schritt 4



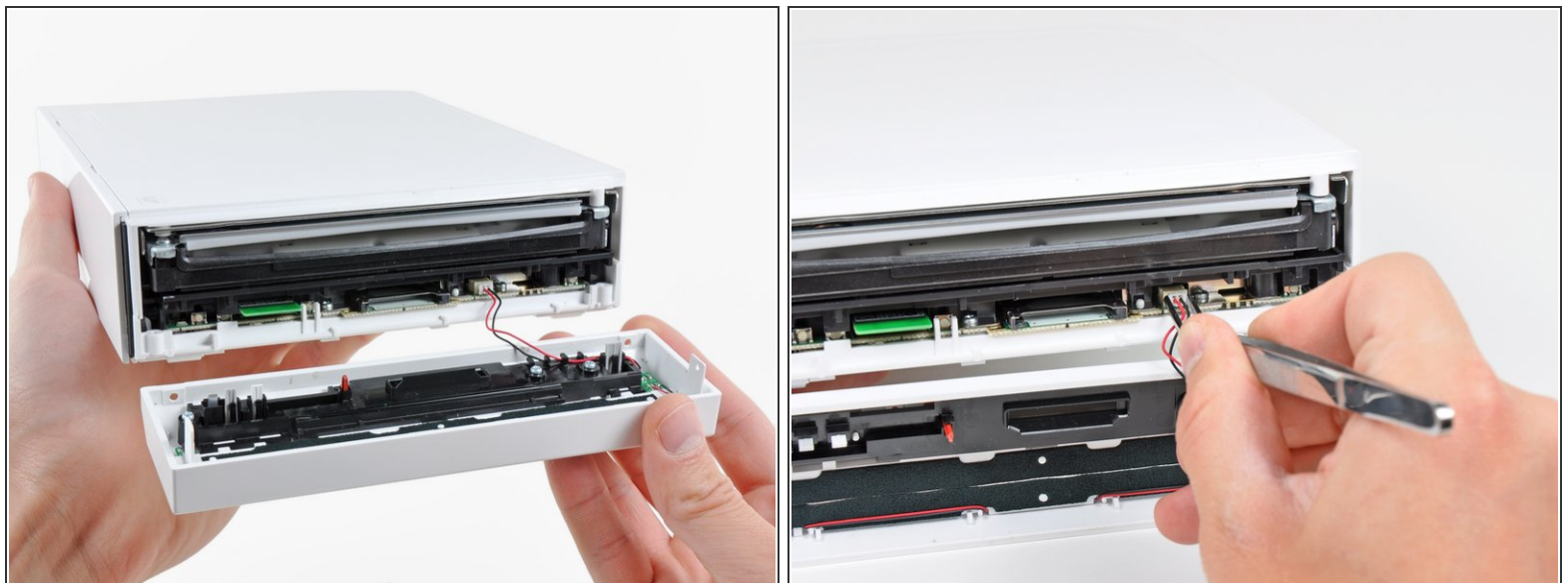
- Entferne mit einem Metallspatel den Gummifuß auf der Seite der Wii in der Nähe der Öffnung des DVD Laufwerks.

Schritt 5



- Entferne die einzelne 5,9 mm Kreuzschlitzschraube unter dem eben entfernten Fuß.

Schritt 6



- Ziehe die Frontplatte vorsichtig von der Vorderseite der Wii weg.
- Löse den Plastikverbinder am LED-Kabel mit der Pinzette von der Hauptplatine.
- Entferne die Frontplatte.

Um dein Gerät wieder zusammenzusetzen, folge den Schritten in umgekehrter Reihenfolge.