



# Remplacement de la façade de la Nintendo Wii

Enlever le panneau en plastique blanc qui couvre la façade de votre Wii.

Rédigé par: Andrew Bookholt



## INTRODUCTION

Utilisez ce tutoriel pour remplacer la façade de votre Wii. Remplacer la façade ajoutera de nouvelles LEDs bleues qui éclaireront le pourtour du lecteur optique à son ouverture.

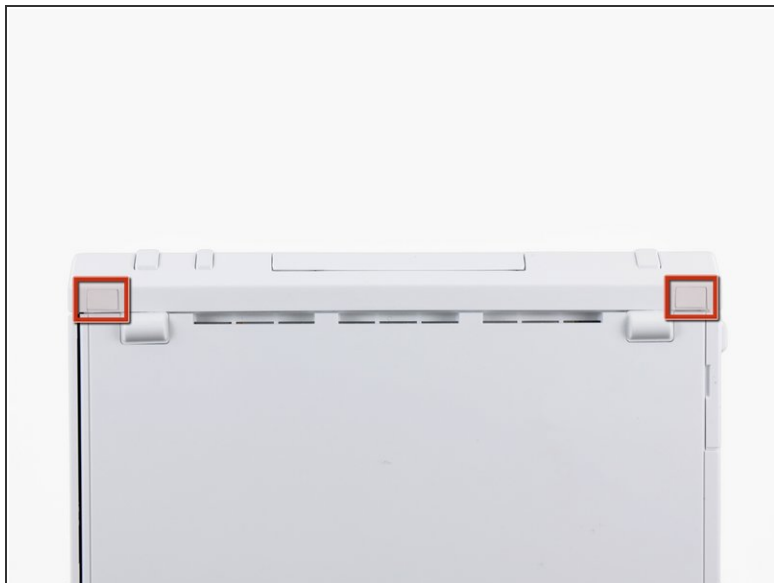
### OUTILS:

- [Metal Spudger](#) (1)
- [Phillips #00 Screwdriver](#) (1)
- [Tri-wing Screwdriver](#) (1)
- [Tweezers](#) (1)

### PIÈCES:

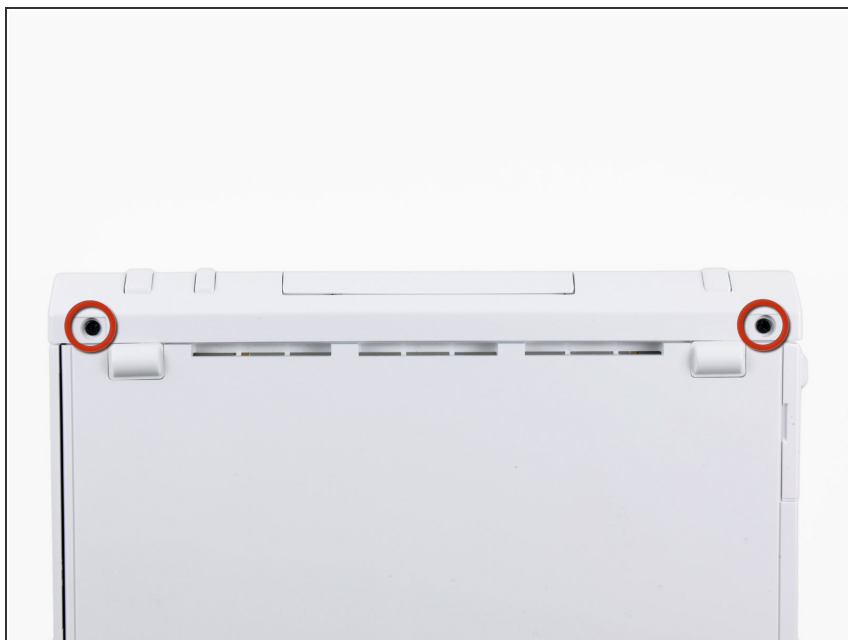
- [Nintendo Wii Faceplate](#) (1)

## Étape 1 — Façade



- Utilisez une spatule (spudger) en métal pour retirer les caches de vis en plastique blanc, collés sous la coque inférieure, à l'avant de la Wii.

## Étape 2



- Enlevez les deux vis Tri-wing de 8,3 mm dont vous venez d'enlever les caches.

### Étape 3



- Enlevez la vis cruciforme de 5,9 mm située sous la trappe d'accès aux ports contrôleur, la plus proche de la façade.

### Étape 4



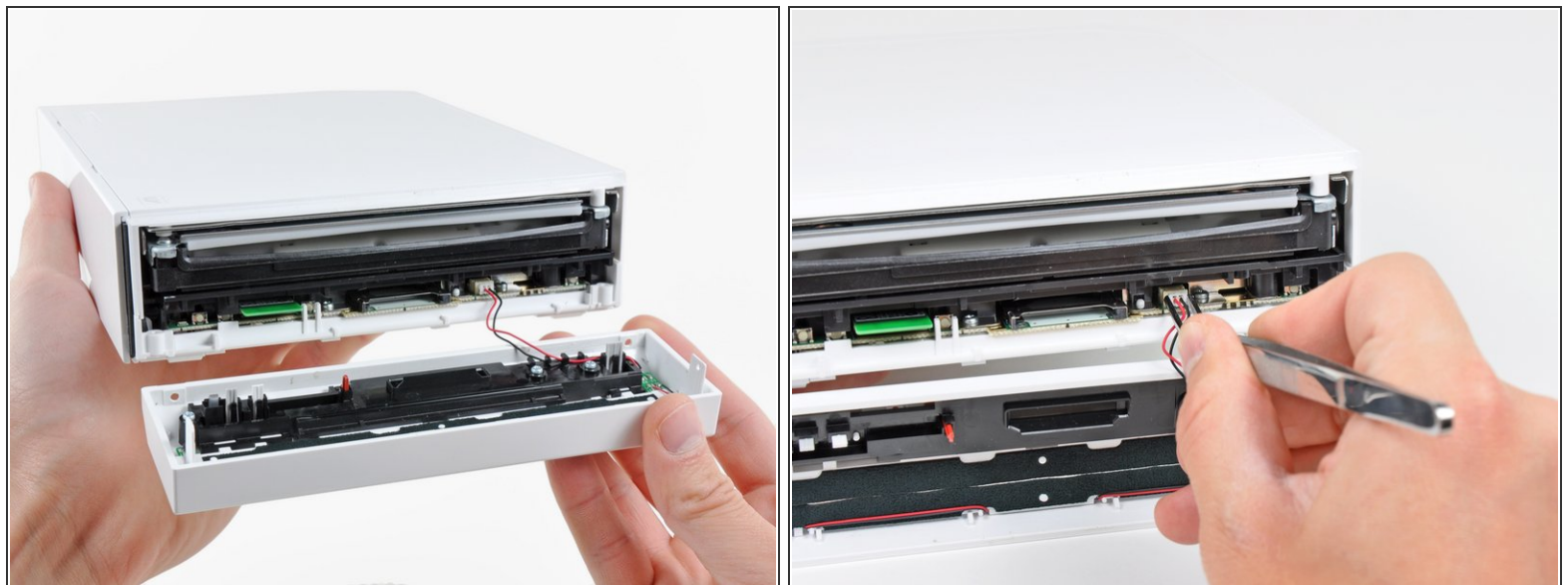
- Utilisez une spatule en métal pour retirer le patin en caoutchouc collé sur le côté de la Wii, près de l'ouverture du lecteur DVD.

## Étape 5



- Enlevez la vis cruciforme de 5,9 mm cachée sous le patin que vous venez d'enlever.

## Étape 6



- Tirez délicatement la façade de l'avant de la Wii.
- Utilisez une pincette pour déconnecter le connecteur en plastique du câble LED de la carte mère.
- Retirez la façade.

Pour remonter l'appareil, suivez les instructions dans l'ordre inverse.