



Sostituzione copertura anteriore Nintendo Wii

Rimuovi la copertura in plastica bianca della faccia anteriore della tua Wii.

Scritto Da: Andrew Bookholt



INTRODUZIONE

Segui questa guida per sostituire la copertura anteriore della tua Wii. Sostituire la copertura anteriore ti fornirà dei nuovi LED blu che si illumineranno attorno all'ingresso del lettore DVD.

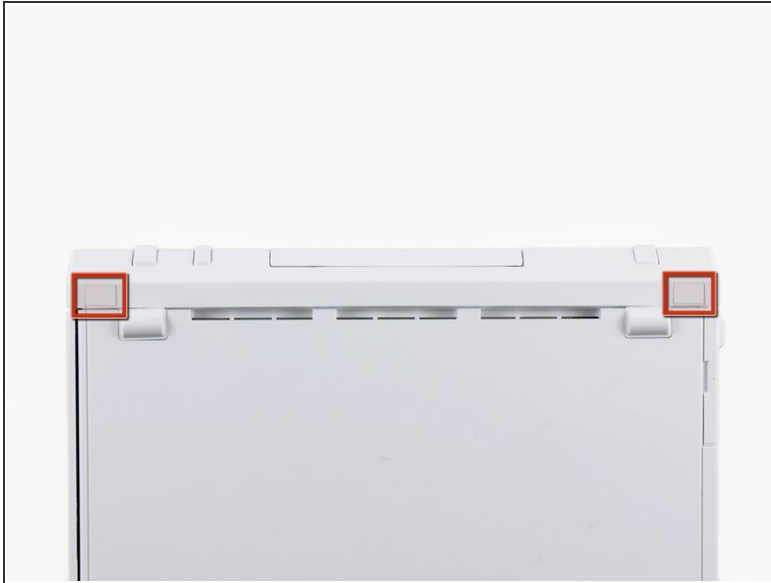
STRUMENTI:

- [Metal Spudger](#) (1)
- [Phillips #00 Screwdriver](#) (1)
- [Tri-wing Screwdriver](#) (1)
- [Tweezers](#) (1)

COMPONENTI:

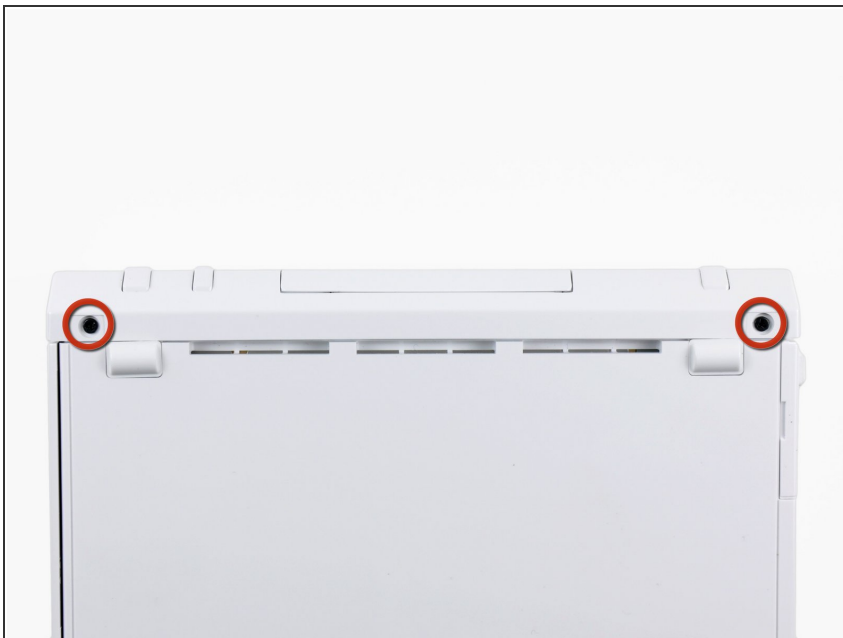
- [Nintendo Wii Faceplate](#) (1)

Passo 1 — Copertura anteriore



- Usa uno spudger in metallo per rimuovere le coperture in plastica bianca delle viti incastrate nella copertura inferiore vicino alla parte anteriore della Wii.

Passo 2



- Svita le due viti Tri-Wing da 8,3 mm nascoste sotto le coperture appena rimosse.

Passo 3



- Svita la vite a croce Phillips da 5,9 mm sotto la porta delle prese dei controller vicino alla copertura anteriore.

Passo 4



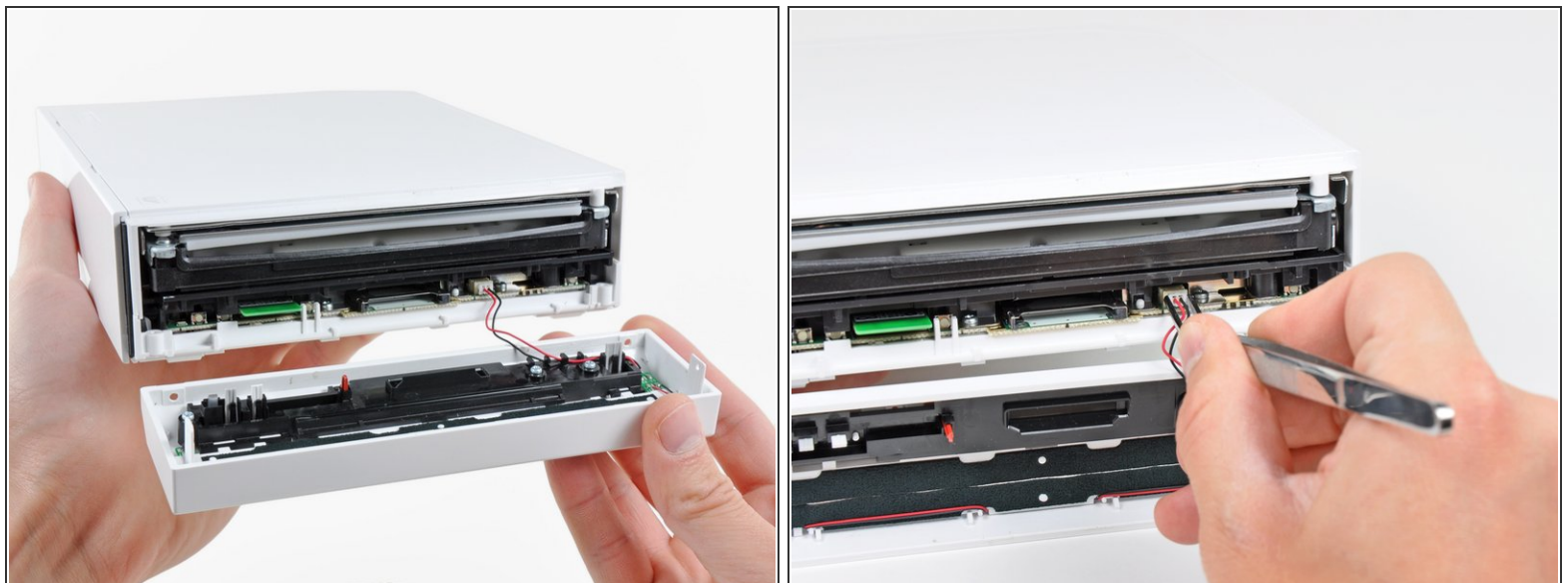
- Usa uno spudger in metallo per rimuovere il piedino in gomma incastrato sul lato della Wii vicino all'ingresso del lettore DVD.

Passo 5



- Svita la vite a croce Phillips da 5,9 mm nascosta sotto il piedino appena rimosso.

Passo 6



- Tira via delicatamente la copertura anteriore dalla Wii.
- Usa un paio di pinzette per scollegare il connettore in plastica del cavo dei LED dalla scheda madre.
- Rimuovi la copertura anteriore.

Questo documento Ã stato generato su 2021-07-02 08:02:23 PM (MST).

Per rimontare il dispositivo, segui le istruzioni in ordine inverso.