



# iPad Mini 3 Wi-Fi Klebeband am Antennenkabel austauschen

Voraussetzung, Entfernen des Klebebands am Antennenkabel

Geschrieben von: Sam Goldheart



---

## **EINLEITUNG**

Voraussetzung, Entfernen des Klebebands am Antennenkabel

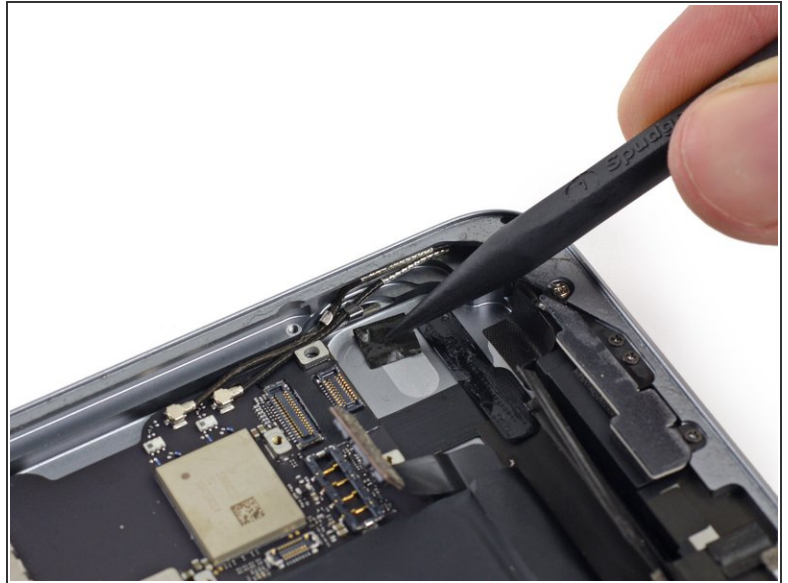
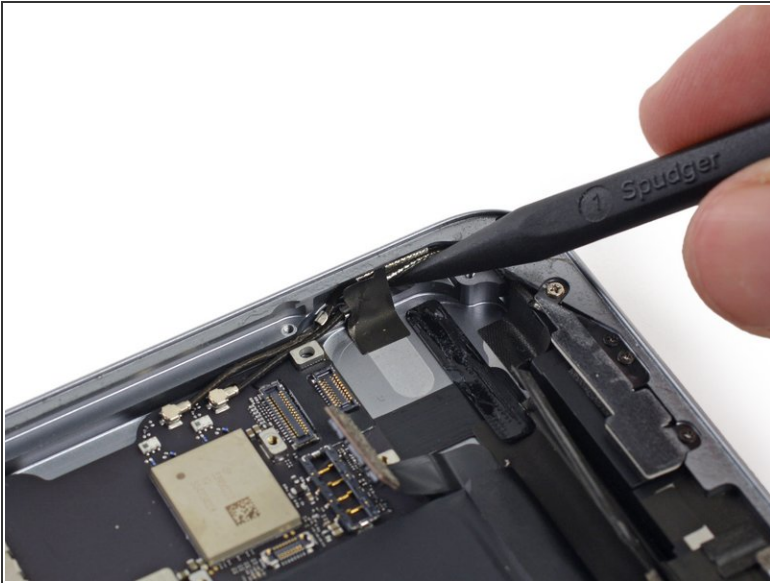
---



### **WERKZEUGE:**

- [Spudger](#) (1)
-

## Schritt 1 — Klebeband am Antennenkabel



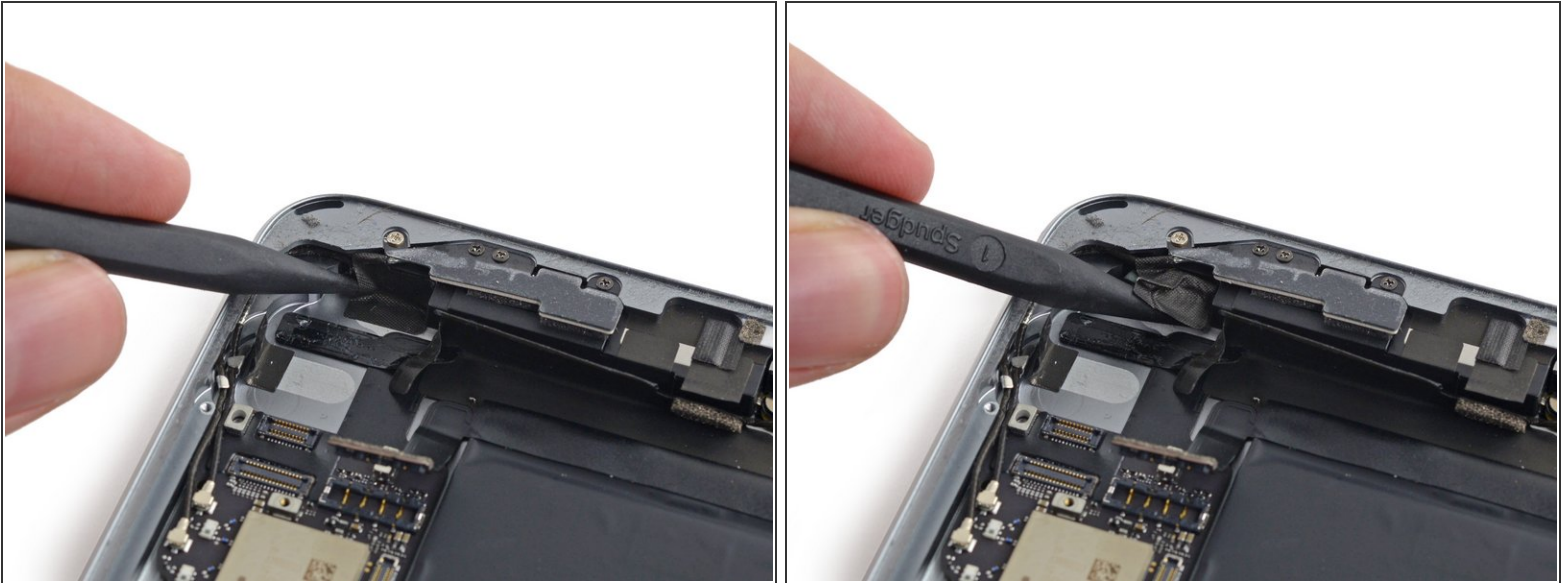
- Löse mit der Spudgerspitze das Klebeband auf den Antennenkabeln nahe am Logic Board ab.

## Schritt 2



- Löse mit der Spudgerspitze die Antennen aus der Klebeverbindung zum rechten Lautsprecher.

### Schritt 3



- Löse den Kleber am Antennenkabel mit der Spudgerspitze aus dem Gehäuserückteil.

Um dein Gerät wieder zusammensetzen, folge den Schritten in umgekehrter Reihenfolge.