



# iPad Mini 3 Wi-Fiのアンテナケーブルテープの交換

アンテナケーブルテープを剥がすための必須条件です。

作成者: Sam Goldheart



---

## はじめに

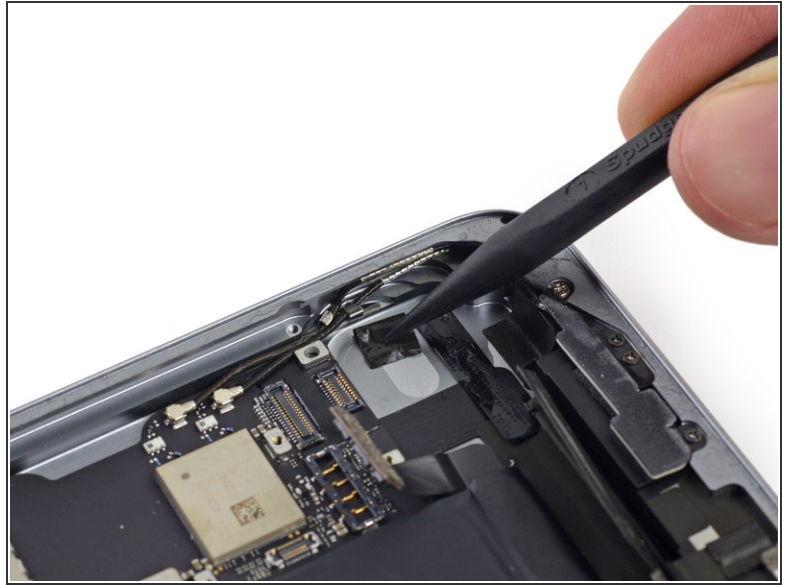
必須条件のみです。

---

### ツール:

- [スパッジャー](#) (1)
-

## 手順 1 — アンテナケーブルテープ



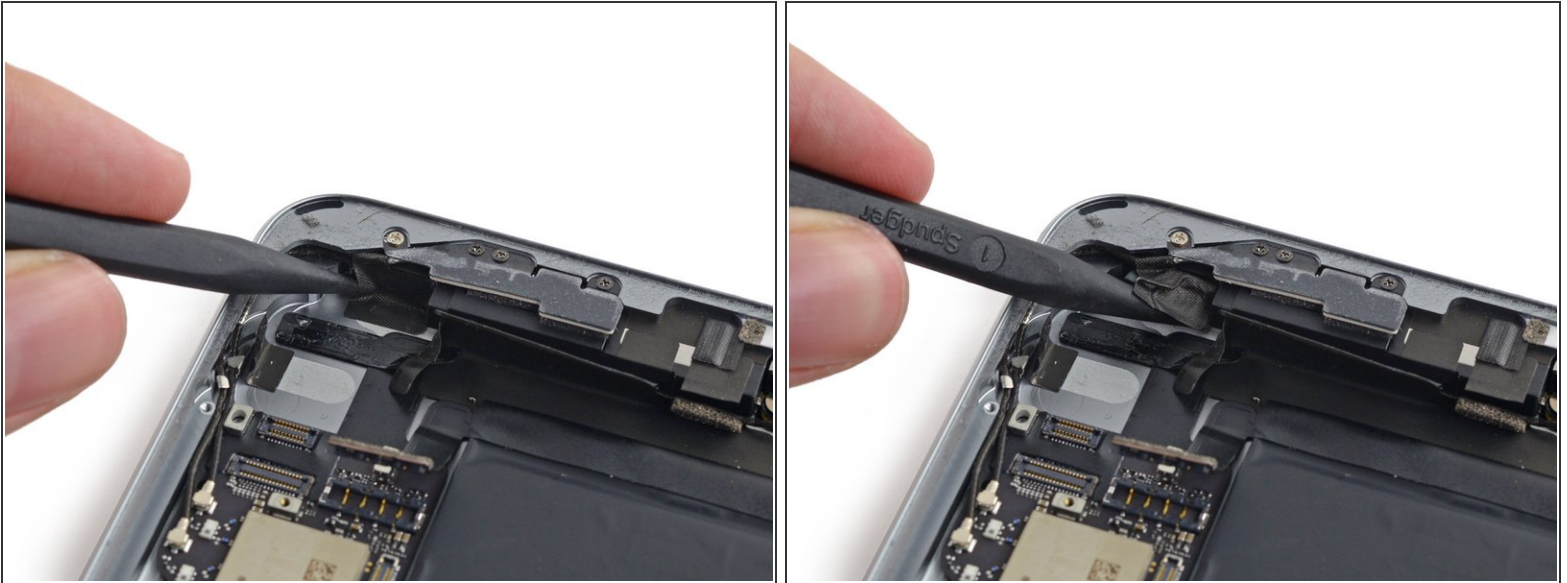
- スパッジャーの先端を使って、ロジックボード付近のアンテナケーブルのテープを剥がします。

## 手順 2



- スパッジャーの先端を使って、アンテナを右側スピーカーに留めている接着剤を切断します。

## 手順 3



- スパッツァーの先端を使って、リアケースからアンテナケーブルを持ち上げて、接着剤から剥がします。

デバイスを再度組み立てるには、この説明書の逆の順番で組み立ててください。