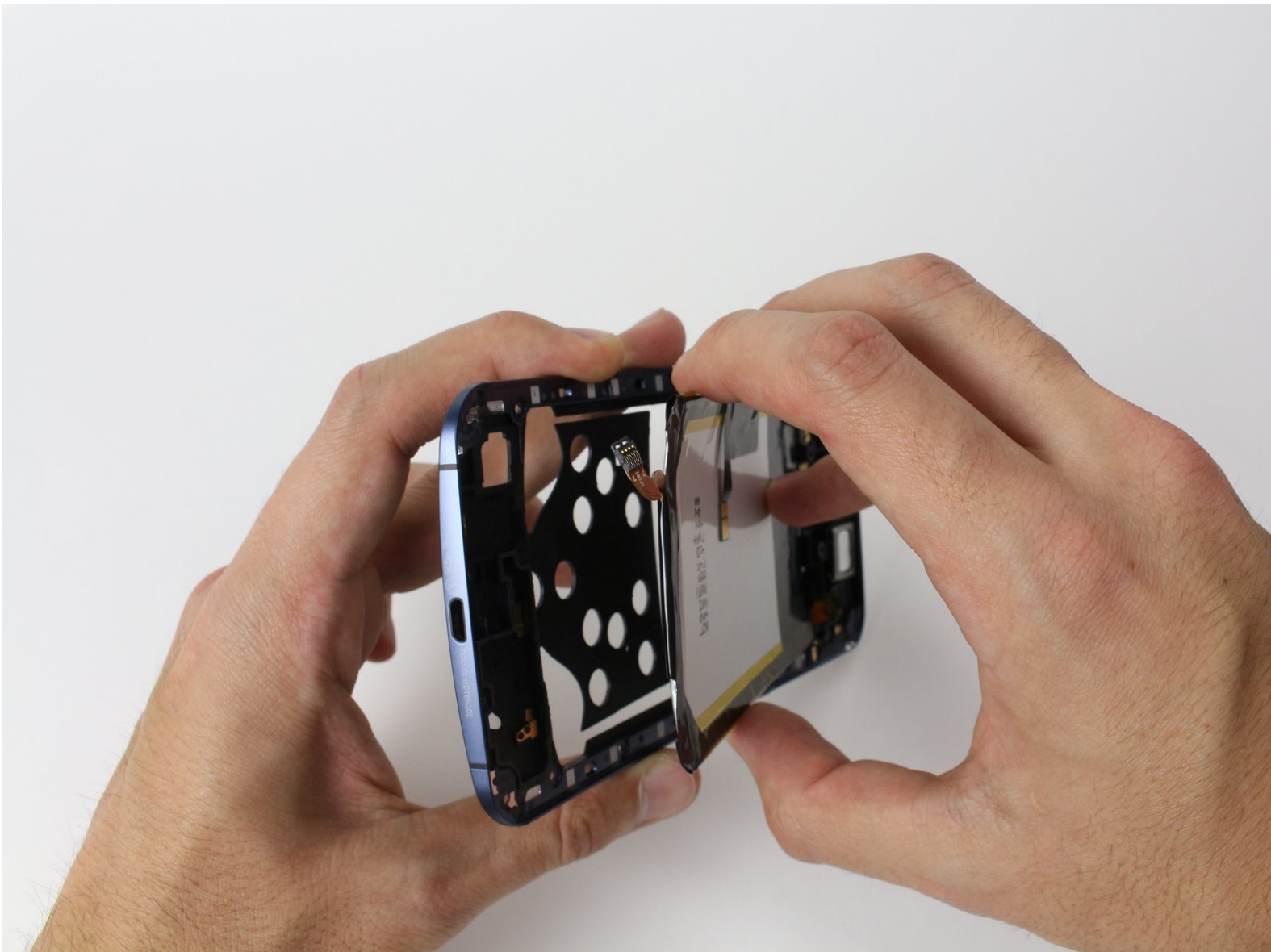




Nexus 6 Akku austauschen

Folge dieser Anleitung, um dein Nexus 6 zu demontieren und den Akku zu tauschen.

Geschrieben von: Marina Moore



EINLEITUNG

Wenn dein Gerät sich nicht mehr einschalten lässt, oder selbst nach dem Laden schnell abschaltet, musst du vielleicht den Akku tauschen. In dieser Anleitung wird gezeigt, wie der Akku ausgebaut wird, um einen neuen Akku einzubauen.

Falls dein Akku aufgebläht ist, [musst du entsprechende Vorsichtsmaßnahmen treffen](#).

WERKZEUGE:

- [Paper Clip](#) (1)
- [T3 Torx Screwdriver](#) (1)
- [Pinzette](#) (1)
- [SIM Card Eject Tool](#) (1)
- [Spudger](#) (1)
- [iFixit Opening Picks set of 6](#) (1)
- [1 x T4 Torx Screwdriver](#) (1)

TEILE:

- [Nexus 6 Replacement Battery](#) (1)
- [Nexus 6 Rear Panel](#) (1)
- [Nexus 6 Midframe](#) (1)
- [Nexus 6 Charging Coil](#) (1)
- [Nexus 6 Rear Cover Adhesive](#) (1)

Schritt 1 — SIM Card



- Verwende ein SIM-Karten-Auswurfwerkzeug (eine Büroklammer funktioniert auch), um in das Loch am oberen Ende des Gerätes zu drücken und die SIM-Kartenhalterung zu entriegeln. Dies sollte nicht sehr viel Kraft erfordern.
- Entferne die SIM-Karte und die SIM-Kartenhalterung.

Schritt 2 — Rückgehäuse



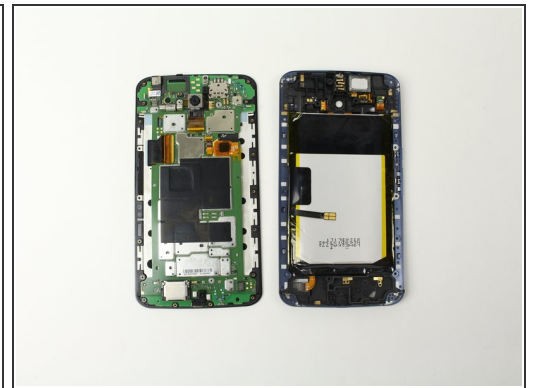
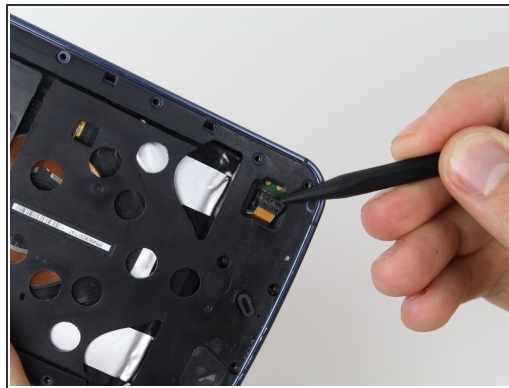
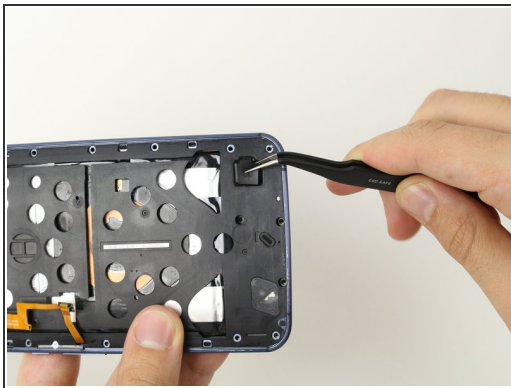
- Lege ein weiches Tuch auf deine Arbeitsfläche, um Kratzer auf dem Bildschirm zu vermeiden.
- Verwende ein Plastic Opening Pick, um das Rückgehäuse aufzuhebeln.
- ⚠ Achte auf das Power- und Lautstärkekabel, auf der linken Seite direkt neben den Lautstärkereglern. Das Kabel liegt offen und könnte mit dem Werkzeug beschädigt werden.
- Nimm das Rückgehäuse mit deinen Händen vorsichtig vom Rest des Geräts ab. Da das Rückgehäuse leicht verklebt ist geht dies schwerer als gedacht – wunder dich nicht, wenn sich das Rückgehäuse dabei leicht biegt.
- ⓘ Vielleicht benötigst du sogar einen [iOpener](#), um den Kleber zu lösen. Schau dir für mehr Infos [diese Anleitung](#) an.
- ⓘ Du kannst einen kleinen Saugnapf verwenden, um das Rückgehäuse leicht anzuheben und das Plastic Opening Pick darunter zu schieben.

Schritt 3



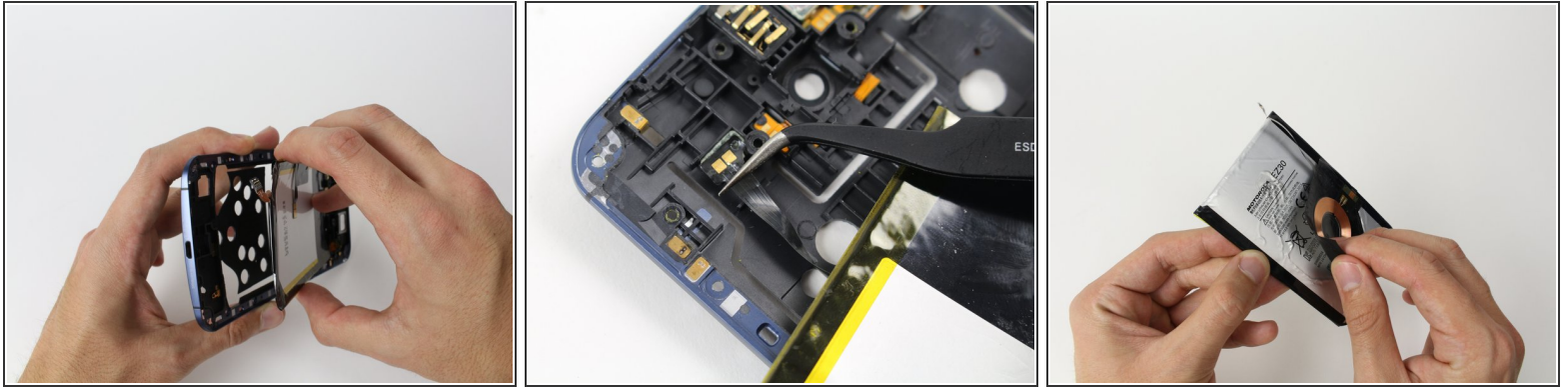
- Entferne die 22 2,3 mm Torx T3 Schrauben.

Schritt 4



- Entferne mit einer Pinzette den Gummischutz unten rechts am Gerät.
- Löse mit einem Spudger den freigelegten ZIF-Anschluss. Schau [hier](#) für Infos, wie man ZIF-Anschlüsse löst.
- Trenne die Akku-Seite komplett von der Seite mit dem Logic Board, indem du sie vorsichtig händisch auseinanderziehst.

Schritt 5 — Akku demontieren



- Ziehe den Akku vorsichtig mit deinen Händen vom Rest des Gehäuses weg.
- Verwende eine Pinzette, um den Anschluss des Akkus zu lösen. Heble gegen die harte Rückplatte, achte darauf, dass du nicht das Kabel von der Druckplatte ablöst.
- Messe genau aus, wo sich die Ladespule auf dem alten Akku befindet und übertrage dieses Maße auf den neuen Akku. Ziehe vorsichtig die Ladespule ab.
- Übertrage die Ladespule auf den neuen Akku. Vermesse die Lage der Kontakte/Kontaktstifte für den Stecker mit den vier Anschlüssen an der anderen Seite am Smartphone selbst und übertrage es auf die Rückseite des Akkus.

Schritt 6 — Lösungen bei Problemen



- Stecke das Ladekabel ein. Wenn du das Ladesymbol siehst, das Smartphone aber nicht einschalten kannst, dann prüfe, ob die Seitentasten angeschlossen sind. Löse die Gummiabdeckung vom Stecker und stecke ihn in die Buchse ein.
- Wenn das drahtlose Laden nicht funktioniert, dann prüfe, ob das Smartphone hochgefahren und funktional ist.
- Wenn das drahtlose Laden immer noch nicht funktioniert, dann nimm noch einmal alles auseinander und übertrage die Position der vier Kontaktstifte an der Telefonseite genau auf den Verbinder der Ladespule auf der anderen Seite.
- Wenn sich die beiden Teile schwer verbinden und zusammenschrauben lassen, dann biege den Akku, bis er leicht gewölbt ist und die gleiche Form wie der alte hat. Das Zusammenfügen der beiden Hälften sollte ohne Kraftaufwand gehen.
- Wenn der Kleber an der Rückseite nicht mehr haftet, dann kannst du ihn vor dem Zusammenbau mit einem Haartrockner erwärmen. Du kannst auch ein Ersatzrückteil mit neuem Kleber kaufen, er ist aber recht teuer.

Arbeite die Schritte in umgekehrter Reihenfolge ab, um dein Gerät wieder zusammenzubauen.

Nach Abschluss dieser Anleitung solltest du deinen neu eingebauten Akku [kalibrieren](#).