



Nintendo 2DS Rückabdeckung Austausch

Austausch der Rückabdeckung am Nintendo 2DS

Geschrieben von: Fina Beauchamp



EINLEITUNG

Hier wird der Austausch der Rückabdeckung gezeigt.



WERKZEUGE:

- [Kreuzschlitz PH00 Schraubendreher \(1\)](#)
-

Schritt 1 — Rückabdeckung



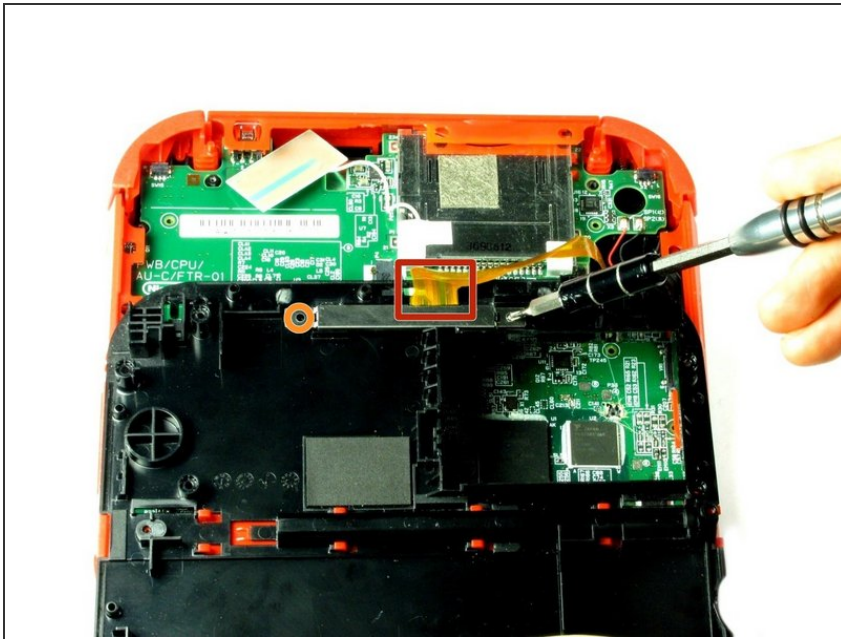
- Entferne die zehn Kreuzschlitzschrauben, mit denen die Rückabdeckung befestigt ist.

Schritt 2



- ⓘ Die Rückabdeckung ist mit einem Flachbandkabel an der Hauptplatine verbunden. Entferne sie deswegen nicht zu weit vom Gerät.
- Ziehe die Rückabdeckung vorsichtig vom Gerät weg nach oben.

Schritt 3



- Drehe die Rückabdeckung vorsichtig um damit das Flachbandkabel sichtbar wird.
- Entferne die beiden Kreuzschlitzschrauben, mit denen das Flachbandkabel an der Rückabdeckung befestigt ist.
- ⓘ Nutze die Gelegenheit um gleich die rechte und linke Auslösetaste zu entfernen. Sie haben eine Feder und eine Achse, achte darauf diese Teile nicht zu beschädigen oder zu verlieren.

Um dein Gerät wieder zusammen zu setzen folge den Schritten in umgekehrter Reihenfolge.