



# Remplacement du panneau arrière de la Nintendo 2DS

Ce tutoriel vous aidera à retirer le panneau arrière de la Nintendo 2DS.

Rédigé par: Fina Beauchamp



---

## INTRODUCTION

Ceci est un tutoriel pour le retrait du panneau arrière de la Nintendo 2DS. Il illustre comment retirer les vis du panneau arrière afin d'accéder à d'autres pièces de la Nintendo 2DS.

---

### OUTILS:

- [Phillips #00 Screwdriver](#) (1)
-

## Étape 1 — Panneau arrière



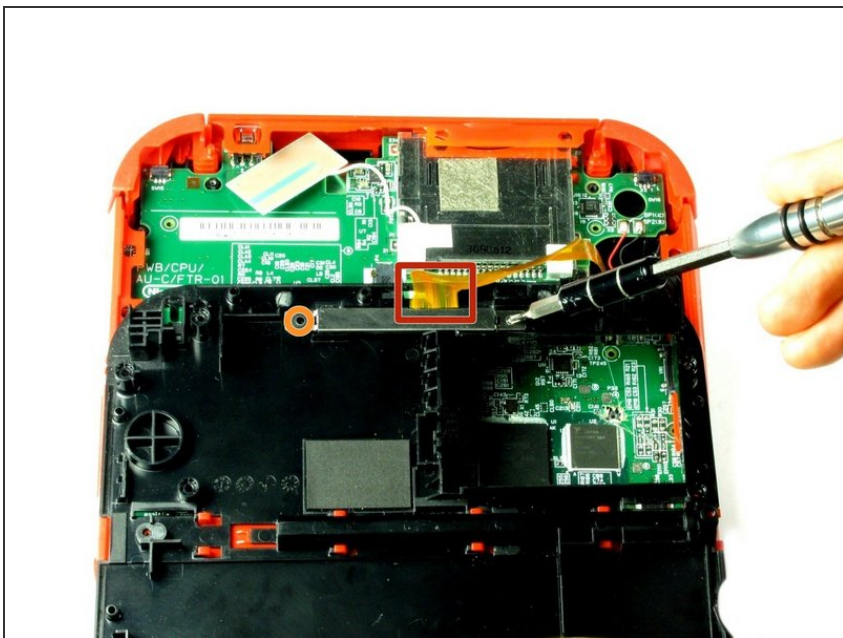
- Retirez les dix vis cruciformes qui fixent le panneau arrière.

## Étape 2



- ⓘ Le panneau arrière est connecté à la carte mère par une nappe, il faut donc veiller à ne pas soulever le panneau arrière trop loin de l'appareil pour ne pas l'abîmer.
- Tirez délicatement le panneau arrière de l'appareil vers le haut.

## Étape 3



- Retournez soigneusement le panneau arrière pour repérer la nappe qui y est connectée.
- Retirez les deux vis cruciformes qui fixent la nappe au panneau arrière.
- ⓘ Profitez de l'occasion pour retirer les gâchettes gauche et droite, elles ont des charnières qui peuvent se casser et des ressorts qui peuvent sauter.

Pour remonter votre appareil, suivez ces instructions dans l'ordre inverse.