



Sostituzione del Pannello Posteriore del Nintendo 2DS

Questa guida ti aiuterà nell'operazione di rimozione del pannello posteriore dal Nintendo 2DS

Written By: Fina Beauchamp



INTRODUCTION

Questa è una guida per la rimozione del pannello posteriore del Nintendo 2DS. Questa guida illustra come rimuovere le viti che assicurano il pannello posteriore alla console per accedere ad altri componenti del Nintendo 2DS.

TOOLS:

- [Phillips #00 Screwdriver](#) (1)

Step 1 — Pannello Posteriore



- Rimuovi le 10 viti a croce che fissano il pannello posteriore.

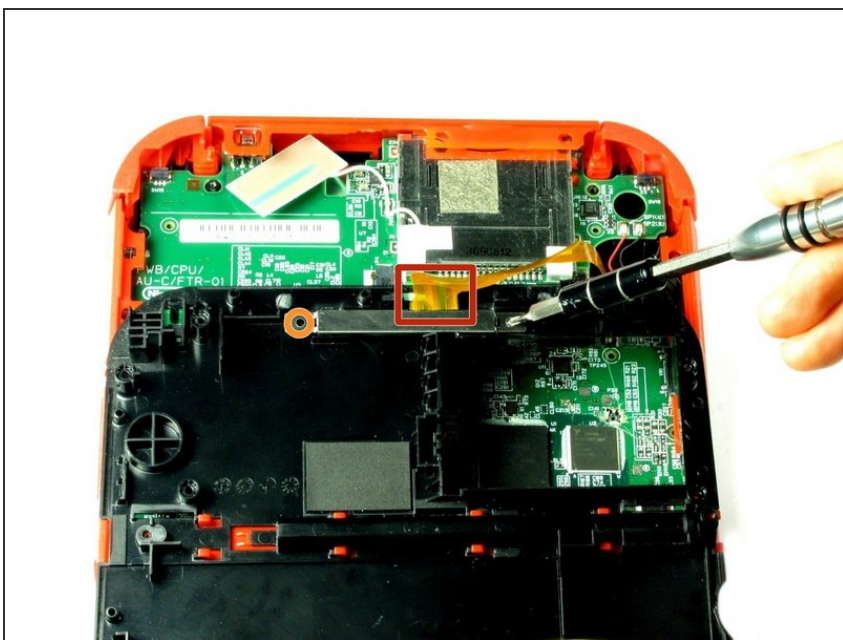
Step 2



i Il pannello posteriore è collegato alla scheda madre da un cavo piatto, perciò stai attento a non sollevare troppo il pannello posteriore dal tuo dispositivo.

- Solleva delicatamente il pannello posteriore dal dispositivo.

Step 3



● Rovescia con cautela il pannello posteriore e trova il cavo piatto a esso collegato.

● Rimuovi le due viti a croce che fissano il cavo piatto al pannello posteriore.

i Cogli l'opportunità di rimuovere i due pulsanti dorsali L e R, hanno dei cardini che potrebbero rompersi e delle molle che potrebbero schizzare via.

Per riassemblare il dispositivo, segui le istruzioni alla rovescia.