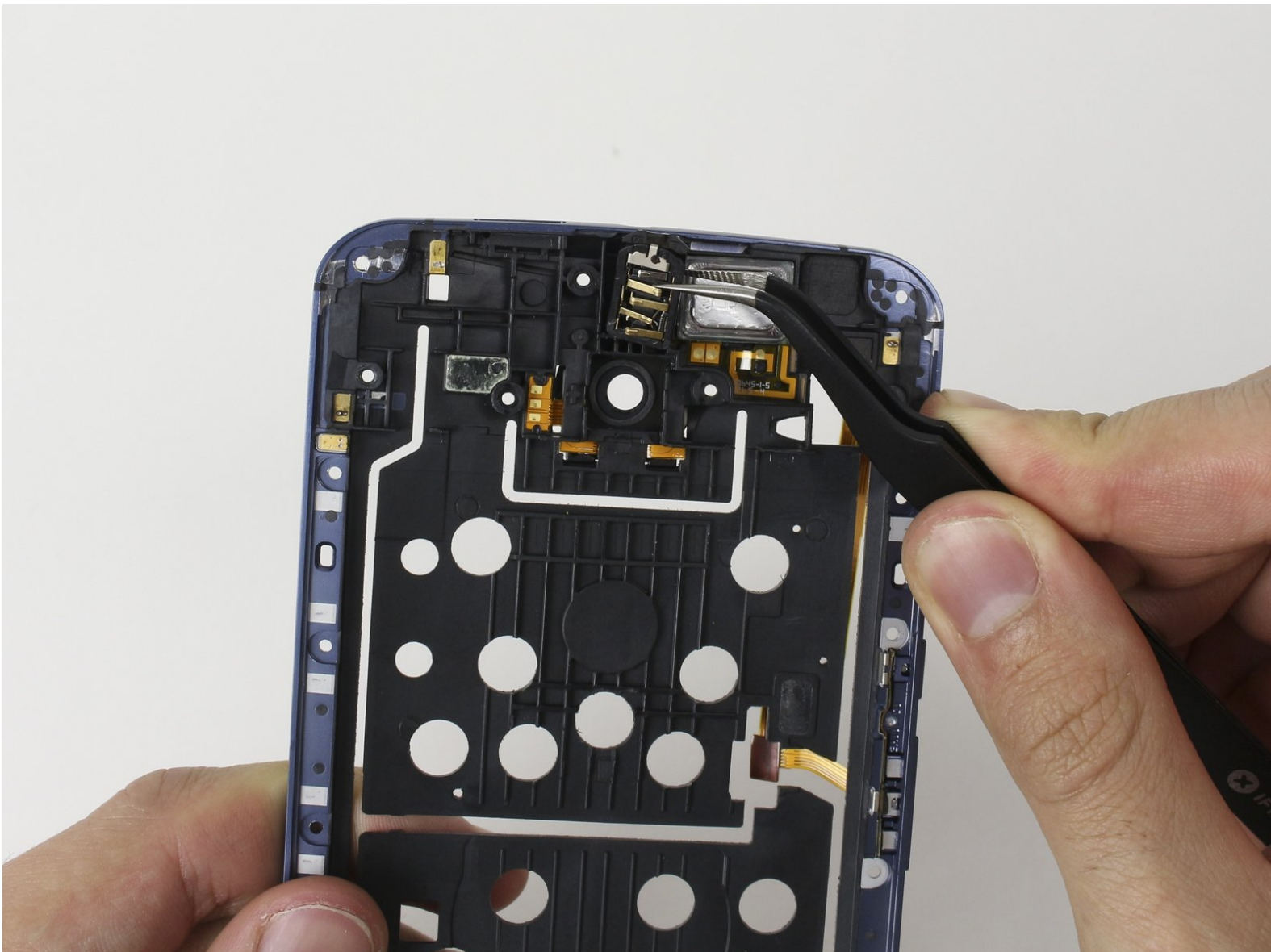




Nexus 6 Kopfhörerbuchse austauschen

Folge dieser Anleitung, um dein Nexus 6 zu demontieren und die Kopfhörerbuchse zu tauschen.

Written By: Marina Moore



INTRODUCTION

Nach dem Öffnen des Gehäuses kannst du die Kopfhörerbuchse entfernen und ersetzen. Dies ist notwendig, wenn die Buchse beschädigt ist oder über Kopfhörer kein Ton mehr zu hören ist.

TOOLS:

- [Paper Clip](#) (1)
- [T3 Torx Screwdriver](#) (1)
- [Pinzette](#) (1)
- [SIM Card Eject Tool](#) (1)
- [Spudger](#) (1)
- [iFixit Opening Picks set of 6](#) (1)

PARTS:

- [Nexus 6 Rear Panel](#) (1)
- [Nexus 6 Headphone Jack](#) (1)

Schritt 1 — SIM Card



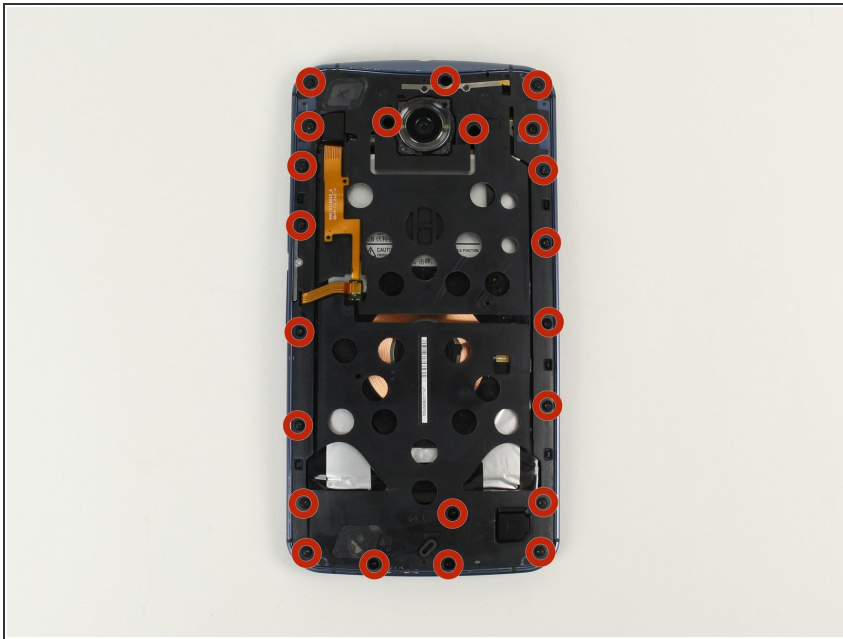
- Verwende ein SIM-Karten-Auswurfwerkzeug (eine Büroklammer funktioniert auch), um in das Loch am oberen Ende des Gerätes zu drücken und die SIM-Kartenhalterung zu entriegeln. Dies sollte nicht sehr viel Kraft erfordern.
- Entferne die SIM-Karte und die SIM-Kartenhalterung.

Schritt 2 — Rückgehäuse



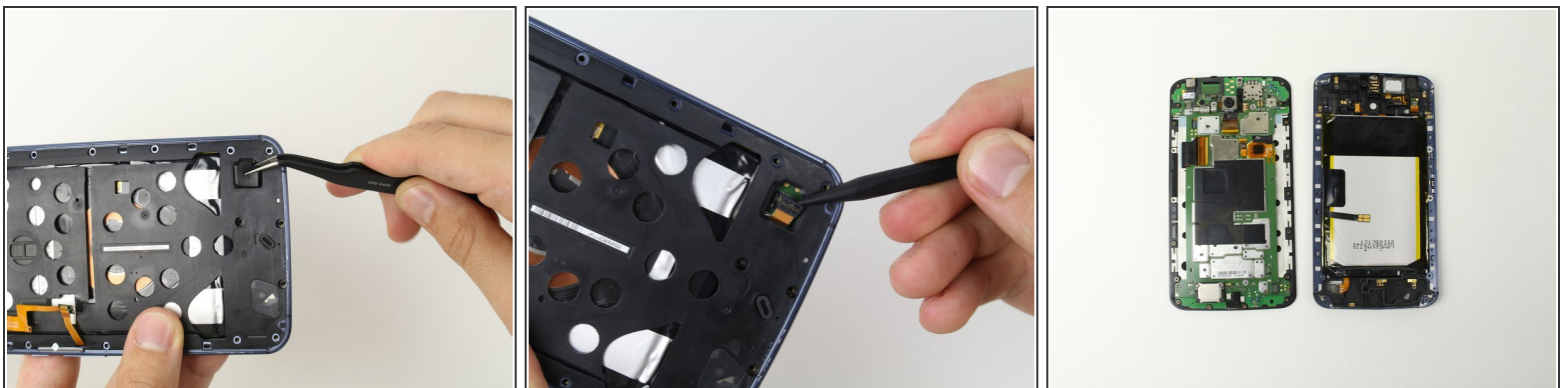
- Lege ein weiches Tuch auf deine Arbeitsfläche, um Kratzer auf dem Bildschirm zu vermeiden.
- Verwende ein Plastic Opening Pick, um das Rückgehäuse aufzuhebeln.
- ⚠ Achte auf das Power- und Lautstärkekabel, auf der linken Seite direkt neben den Lautstärkereglern. Das Kabel liegt offen und könnte mit dem Werkzeug beschädigt werden.
- Nimm das Rückgehäuse mit deinen Händen vorsichtig vom Rest des Geräts ab. Da das Rückgehäuse leicht verklebt ist geht dies schwerer als gedacht – wunder dich nicht, wenn sich das Rückgehäuse dabei leicht biegt.
- ⓘ Vielleicht benötigst du sogar einen [iOpener](#), um den Kleber zu lösen. Schau dir für mehr Infos [diese Anleitung](#) an.
- ⓘ Du kannst einen kleinen Saugnapf verwenden, um das Rückgehäuse leicht anzuheben und das Plastic Opening Pick darunter zu schieben.

Schritt 3



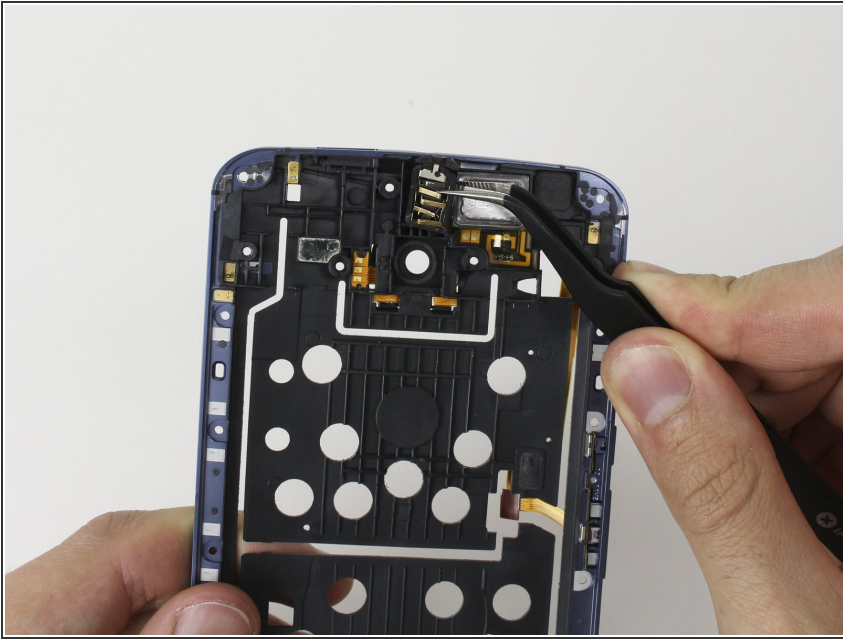
- Entferne die 22 2,3 mm Torx T3 Schrauben.

Schritt 4



- Entferne mit einer Pinzette den Gummischutz unten rechts am Gerät.
- Löse mit einem Spudger den freigelegten ZIF-Anschluss. Schau [hier](#) für Infos, wie man ZIF-Anschlüsse löst.
- Trenne die Akku-Seite komplett von der Seite mit dem Logic Board, indem du sie vorsichtig händisch auseinanderziehst.

Schritt 5 — Entfernen der Kopfhörerbuchse



- Löse mit einer Pinzette vorsichtig die Kopfhörerbuchse vom Rest des Geräts ab.

Arbeite die Schritte in umgekehrter Reihenfolge ab, um dein Gerät wieder zusammenzubauen.