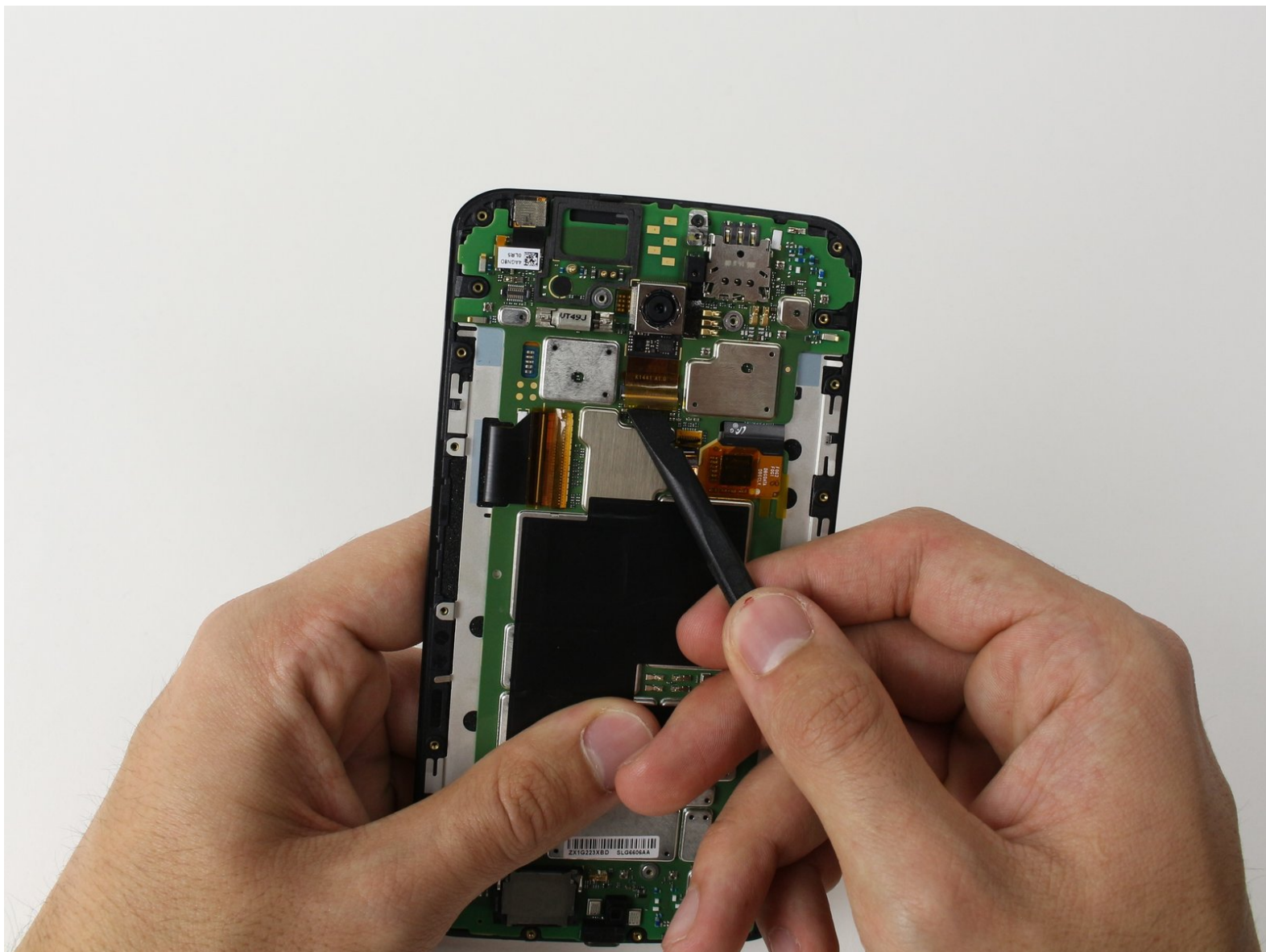




# Nexus 6 背面向きカメラの交換

この修理ガイドで、Nexus 6 背面向きカメラの交換する方法が参照できます。

作成者: Marina Moore



## はじめに

この修理ガイドで、Nexus 6 背面向きカメラの交換する方法が参照できます。正しい解決方法については、[トラブルシューティングページ](#)を参照してください。

### ツール:

- Paper Clip (1)
- T3 トルクスネジ用ドライバー (1)
- ピンセット (1)
- スパッジャー (1)
- iPhone SIMカード取り出しツール (1)
- iFixit開口用ピック(6枚セット) (1)

### 部品:

- Google Nexus 6 リアパネル (1)
- Nexus 6 Rear Camera (1)

## 手順 1 — SIMカード



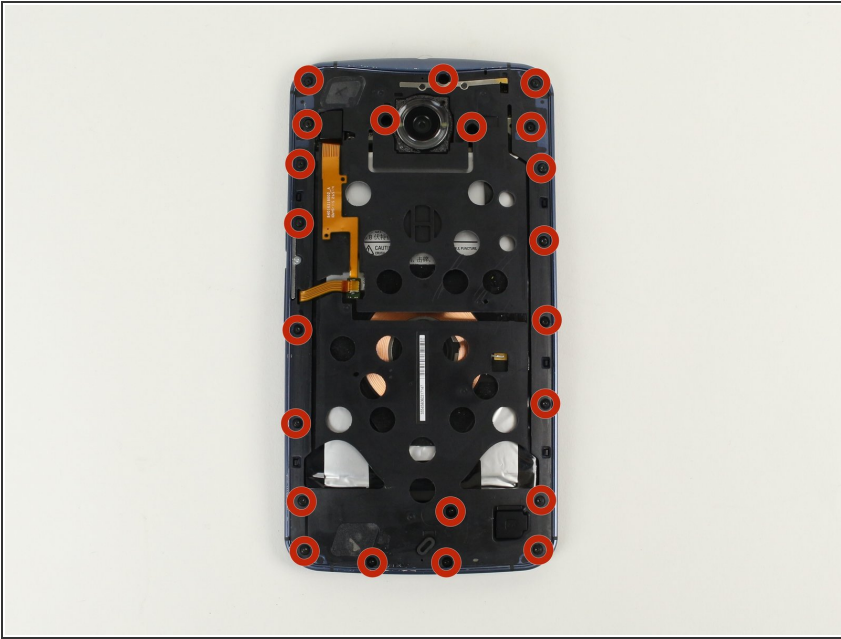
- SIMカードのエジェクトツール(もしくは紙クリップ)を使って、デバイス上部にある穴に差し込んで、SIMカードホルダーが出てくるまで押し込みます。この作業には力が必要です。
- SIMカードとSIMカードホルダーを取り出します。

## 手順 2 — リアケース



- このガイド中の作業では、柔らかい布などを作業台に敷いて、スクリーンに傷が入らないようにします。
  - 柔らかいプラスチックの開口ピックを使って、裏側ケースをこじ開けます。
    - ⚠ 左側の音量キーの隣にある電源と音量のキーのリボンケーブルにご注意ください。リボンは露出しており、開口ツールでダメージを与えてしまうことがあります。
  - 手で慎重にデバイス本体からリアケースから引き離します。ケースはデバイスの一部に接着剤で固定されているため、この作業には多少の力が必要になる場合があります。ケースが若干変形しても心配しないでください。
- ⓘ 接着剤を柔らかくするには、[iOpenerの利用方法を](#)参照してください。
- ⓘ 下側のコーナーに[小サイズの吸盤カップ](#)を装着して、バックケースをわずかに持ち上げ、生じた隙間に開口ツールを差し込むことができます。

## 手順 3



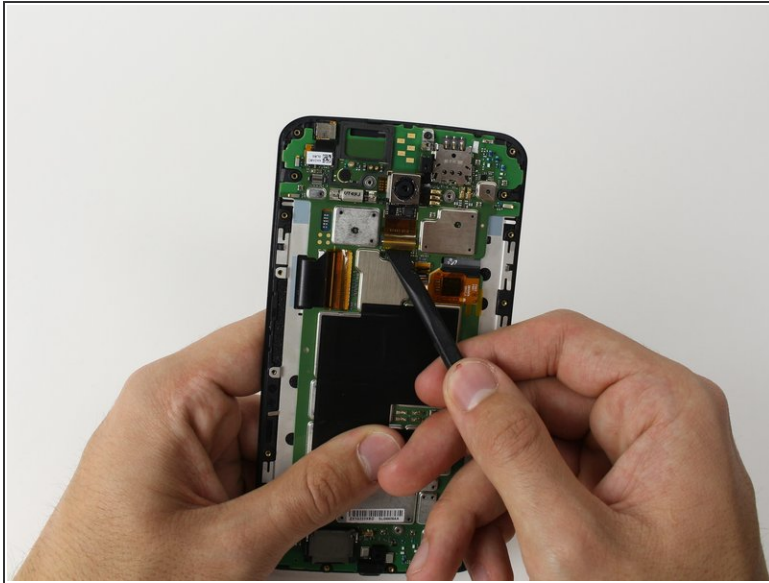
- 2.3 mm T3トルクスネジをT3トルクスネジ用ドライバーを使って、合計22本外します。

## 手順 4



- ピンセットを使って、デバイスの下側に付けられたゴム製のプロテクタを外します。
- スパッジャーを使って、バッテリーコネクタケーブルと反対側から接続を慎重に外します。
- バッテリーの側面とマザーボードの側面を、手でゆっくりと引き離して完全に分離します。

## 手順 5 — 背面向きカメラ



- スパッジャーを使って、背面向きカメラコネクタの接続を外します。
- ピンセットを使って、背面向きカメラを慎重に取り出します。

デバイスを再組立する際は、これらのインストラクションを逆の順番に従って作業を進めてください。