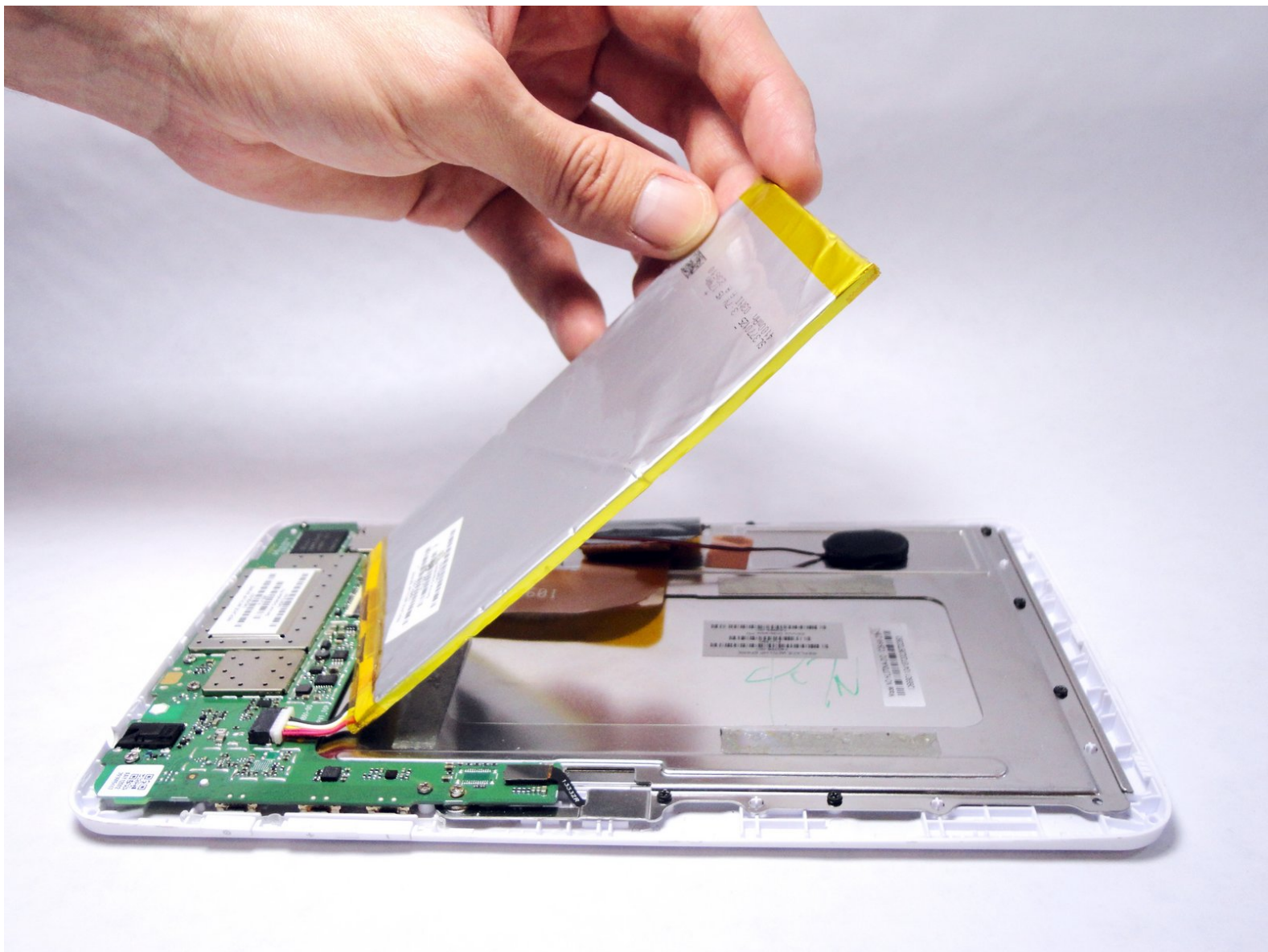




# Remplacement de la batterie du HP 7 1800

Une fois la soudure retirée, retirez délicatement la prise audio de la carte mère avec une pince à épiler.

Rédigé par: Todd Dobrozdravic



## INTRODUCTION

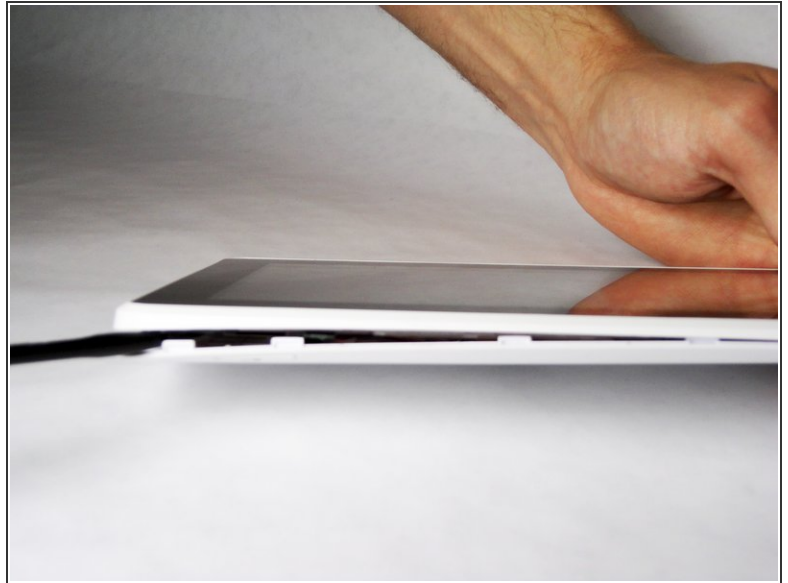
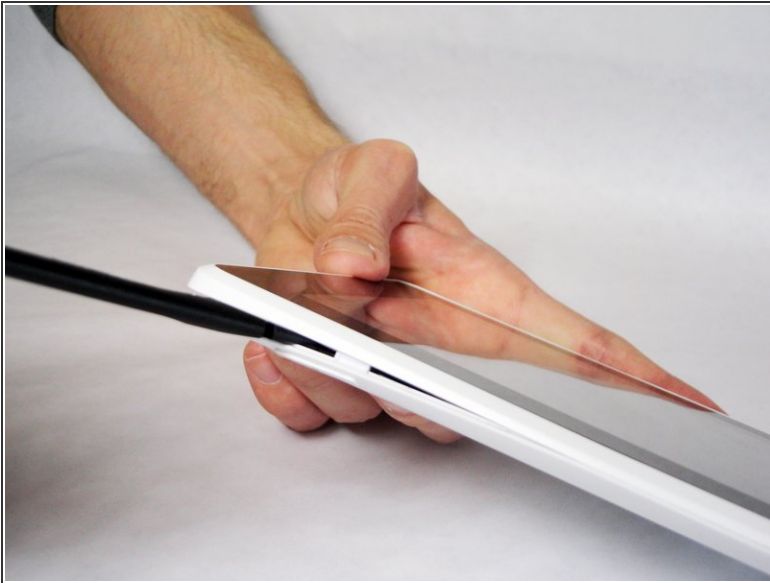
Ce guide vous aidera à remplacer la batterie de votre HP 7 1800 rapidement et en toute sécurité. Vous aurez besoin d'un Spudger pour ouvrir le boîtier pour entrer dans la batterie.

---

### OUTILS:

- [Spudger](#) (1)
  - [Tweezers](#) (1)
-

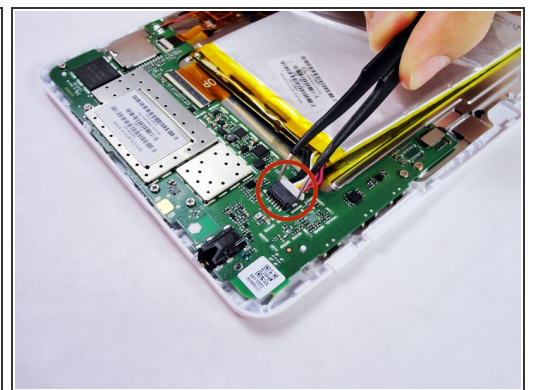
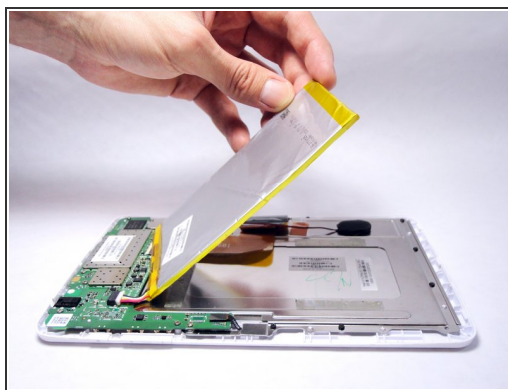
## Étape 1 — Enlever le panneau arrière



- Insérez soigneusement un spudger dans l'un des coins de la tablette.
- Faites glisser le Spudger le long du bord pour faire sortir les languettes le long du chemin.

⚠ Veillez à ne pas casser les onglets.

## Étape 2 — Enlever la batterie



- Faites glisser le Spudger sous la batterie pour le retirer de l'adhésif.
- Tirez doucement sur la connexion du câble de la carte mère en utilisant des pincettes.

Pour réassembler votre appareil, suivez ces instructions dans l'ordre inverse.

Ce document a été créé le 2021-01-27 05:30:05 PM (MST).

