



iPod 初代のバッテリーの交換

作成者: iRobot



はじめに

バッテリーが長持ちしませんか？交換しましょう。

ツール:

- [iFixit開口ツール](#) (1)

部品:

- [iPod 1/2G Replacement Battery](#) (1)

手順 1 — リアパネル



- ① iPodを開口する前に、ホールドスイッチをロックします。

手順 2



- ① iPodの開口作業は、難しいです。iPodを開けるまで何度かかってもやる気をなくさないでください。
- 白のプラスチック製フロントとiPodのメタル製バックの間の継ぎ目にプラスチック製iPod開口ツールを差し込みます。画像で示されているように、iPodの上下を掴んで、強く押さえるのが効果的です。ツールを差し込んだら、継ぎ目に沿ってスライドし、iPodを固定している5つのタブを解放します。

手順 3



- 5つ全てのタブが解放されるまで、開口ツールをケースの側面に沿ってスライドします。

手順 4



- iPodの角あたりまで開口ツールを進め、ドックコネクタ付近の、iPodを固定している2つのタブを同時に解放します。

手順 5



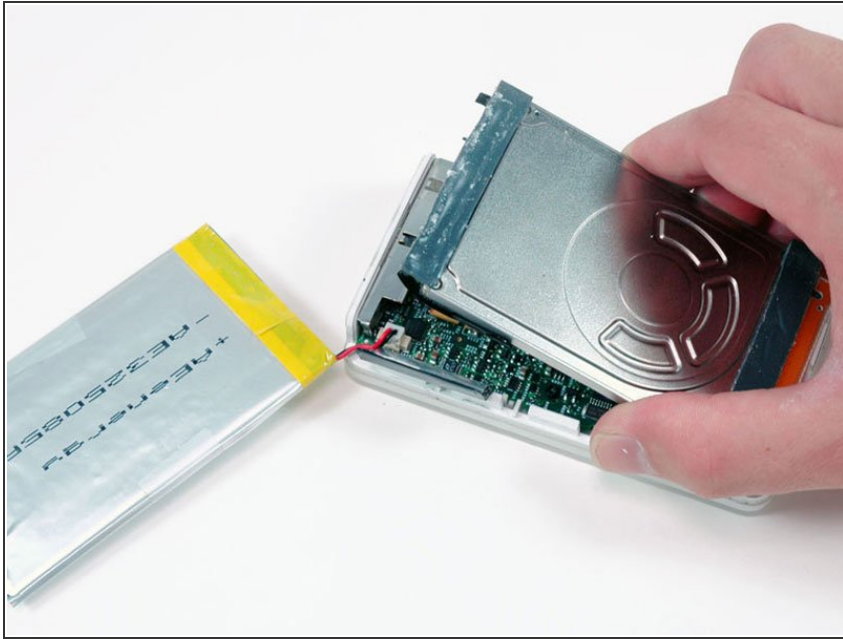
- iPodを固定している5つのタブを同時に解放します。iPodのフロントパネルを慎重に揺り動かすと、タブを解放できます。
- iPodからリアパネルを持ち上げて外します。

手順 6 — バッテリー



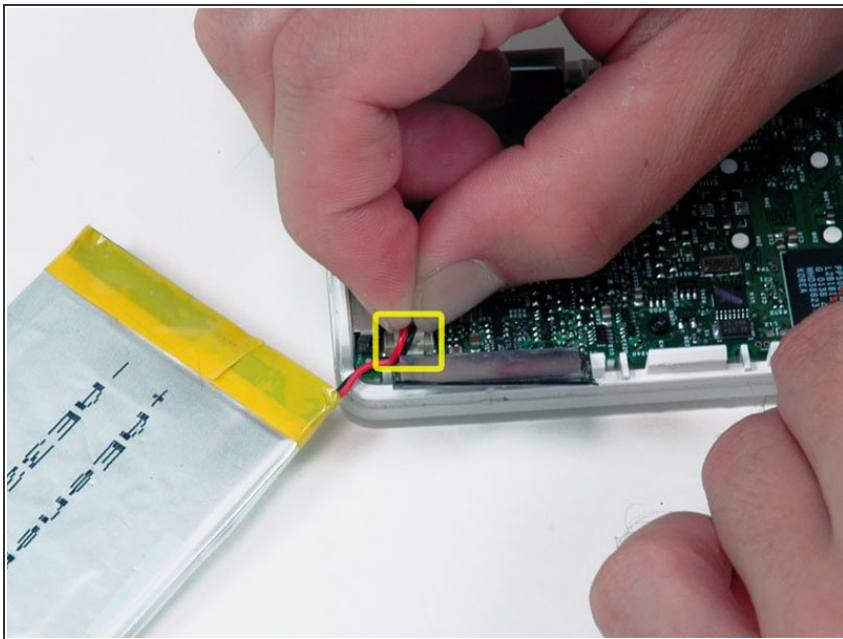
- iPodに留められた接着剤からバッテリーを持ち上げます。
- iPodの隣にバッテリーを置きます (まだロジックボードに接続されています)。

手順 7



- Firewireポート付近のハードドライブ先端を持ち上げ、バッテリーコネクタにアクセスします。

手順 8



- ロジックボードから白のバッテリーコネクタの接続を注意深く外します。ケーブルではなく、コネクタのみを引っ張ってください。

デバイスを再度組み立てるには、この説明書の逆の順番で組み立ててください。