



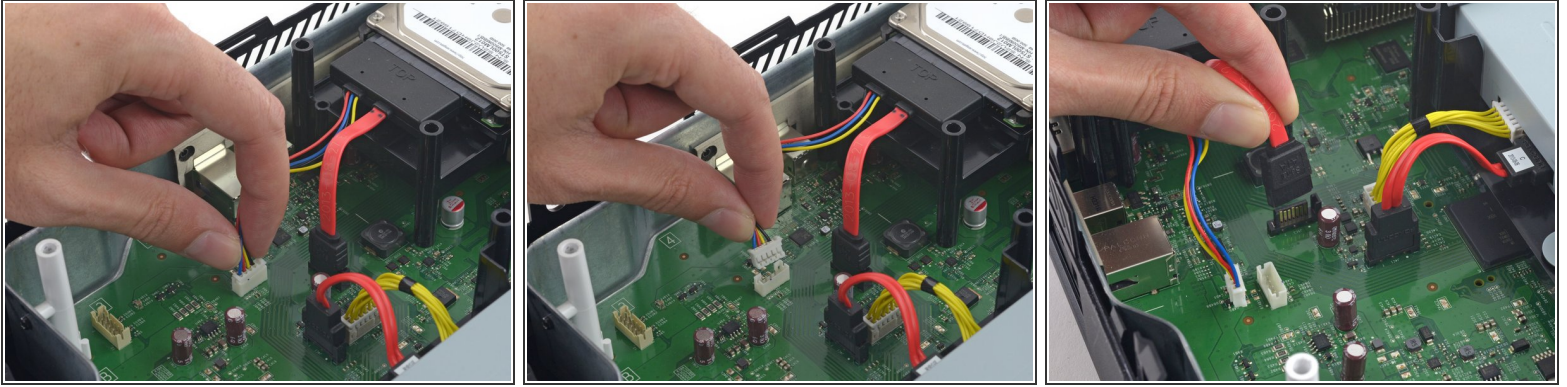
Xbox Oneのハードドライブアセンブリの交換

ファン/マザーボードやハードドライブの取り出しのための必須条件

作成者: Andrew Optimus Goldheart

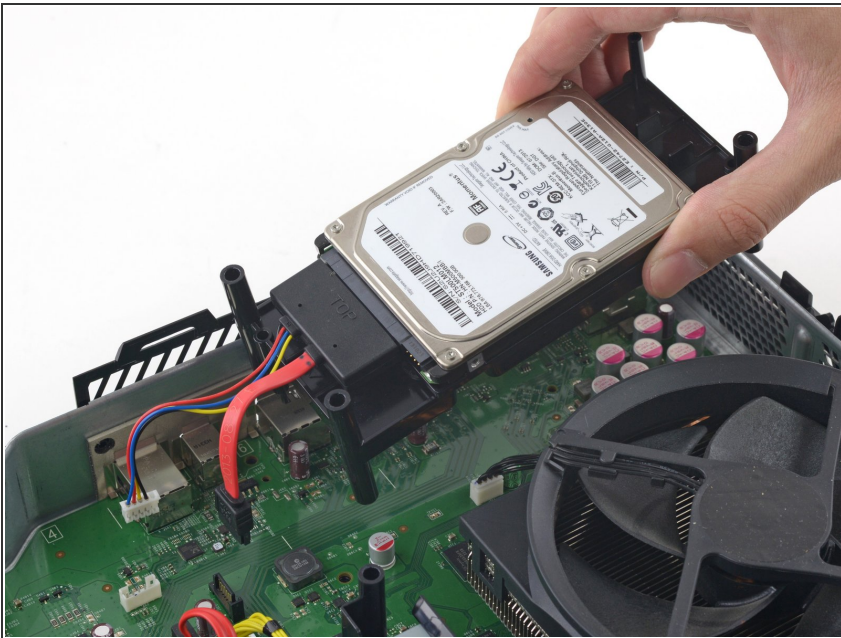


手順 1 — ハードドライブアセンブリ



- マザーボードからハードドライブSATA電源とデータケーブルの接続を外します。

手順 2



- Xboxからハードドライブトレイを持ち上げて取り出します。

デバイスを再組み立てする際は、これらのインストラクションを逆の順番に従って作業を進めてください。