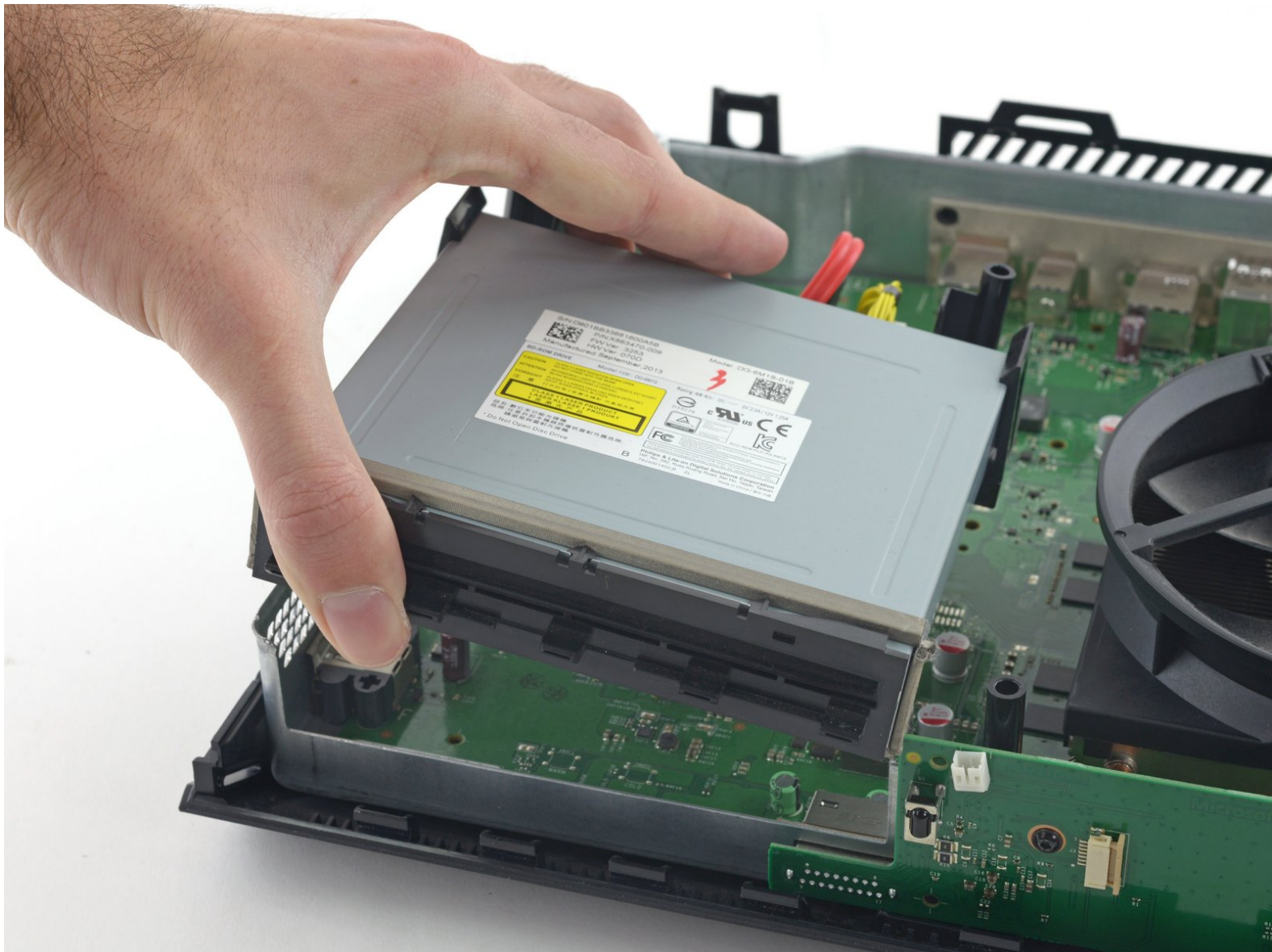




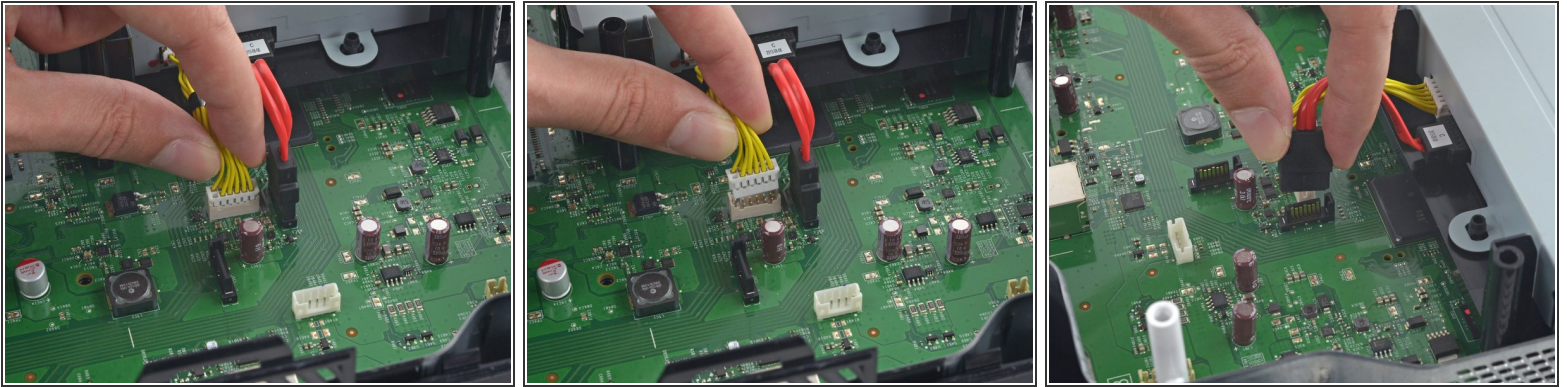
Xbox One 光驱组件更换

移除风扇和主板的先决条件。

撰写者: Andrew Optimus Goldheart

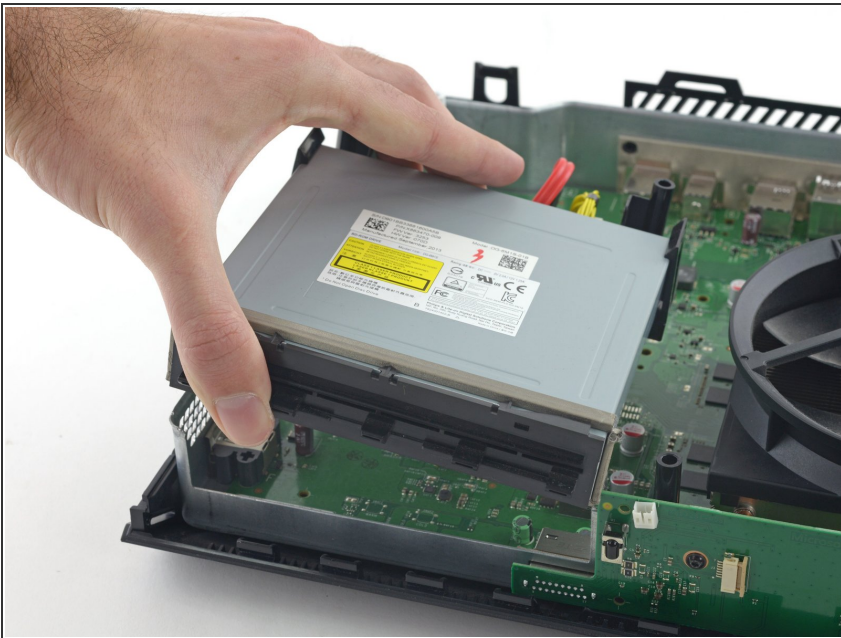


步骤 1 — 光驱 组件



- 在主板上移除光驱电源，SATA 线缆

步骤 2



- 从Xbox中移除光驱。

要重新组装您的设备，请按照本指南的相反顺序进行操作。