



# iPod 初代のハードドライブの交換

作成者: iRobot



## はじめに

新しいハードドライブでストレージをアップグレードしましょう。

### ツール:

- [iFixit開口ツール](#) (1)

## 手順 1 — リアパネル



- ① iPodを開口する前に、ホールドスイッチをロックします。

## 手順 2



- ① iPodの開口作業は、難しいです。iPodを開けるまで何度かかってもやる気をなくさないでください。
- 白のプラスチック製フロントとiPodのメタル製バックの間の継ぎ目にプラスチック製iPod開口ツールを差し込みます。画像で示されているように、iPodの上下を掴んで、強く押さえるのが効果的です。ツールを差し込んだら、継ぎ目に沿ってスライドし、iPodを固定している5つのタブを解放します。

## 手順 3



- 5つ全てのタブが解放されるまで、開口ツールをケースの側面に沿ってスライドします。

## 手順 4



- iPodの角あたりまで開口ツールを進め、ドックコネクタ付近の、iPodを固定している2つのタブを同時に解放します。

## 手順 5



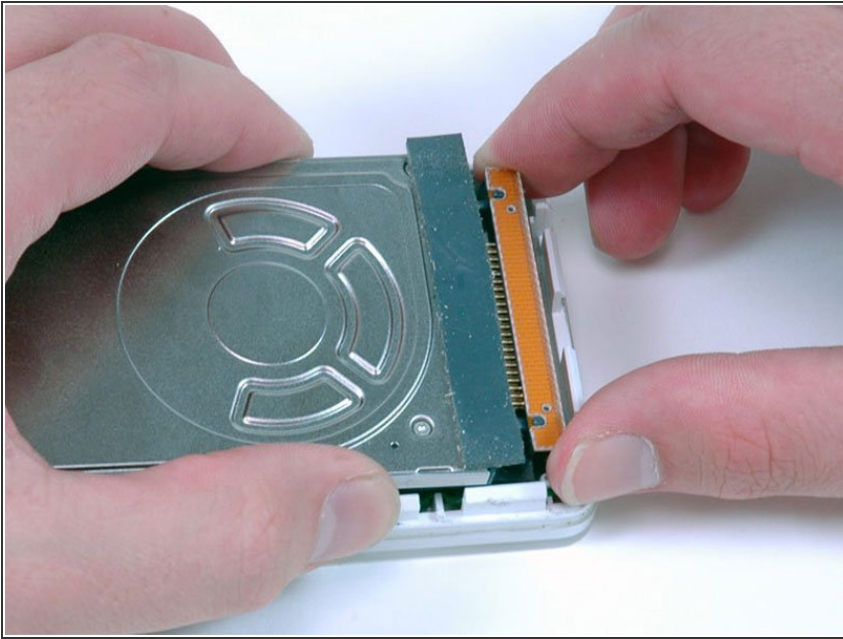
- iPodを固定している5つのタブを同時に解放します。iPodのフロントパネルを慎重に揺り動かすと、タブを解放できます。
- iPodからリアパネルを持ち上げて外します。

## 手順 6 — ハードドライブ



- iPodに留められた接着剤からバッテリーを持ち上げます。
- バッテリー(まだロジックボードに接続されています)をiPodの隣に置きます。

## 手順 7



- ハードドライブからオレンジ色のリボンケーブルの接続を注意深く外します。
- ケーブルの接続が容易に外れない場合、ケーブルを左右に慎重に揺り動かすのが効果的です。
- iPodからハードドライブを持ち上げます。

デバイスを再度組み立てるには、この説明書の逆の順番で組み立ててください。