



Sostituzione Levetta Analogica Controller Xbox One Wireless

Rimuovi la levetta analogica dal controller.

Scritto Da: Garrett George



INTRODUZIONE

Questa guida ti mostrerà come sostituire la tua levetta analogica. Se hai una levetta analogica difettosa, sei arrivato nel posto giusto.



STRUMENTI:

- [T8 Torx Screwdriver](#) (1)
- [Spudger](#) (1)



COMPONENTI:

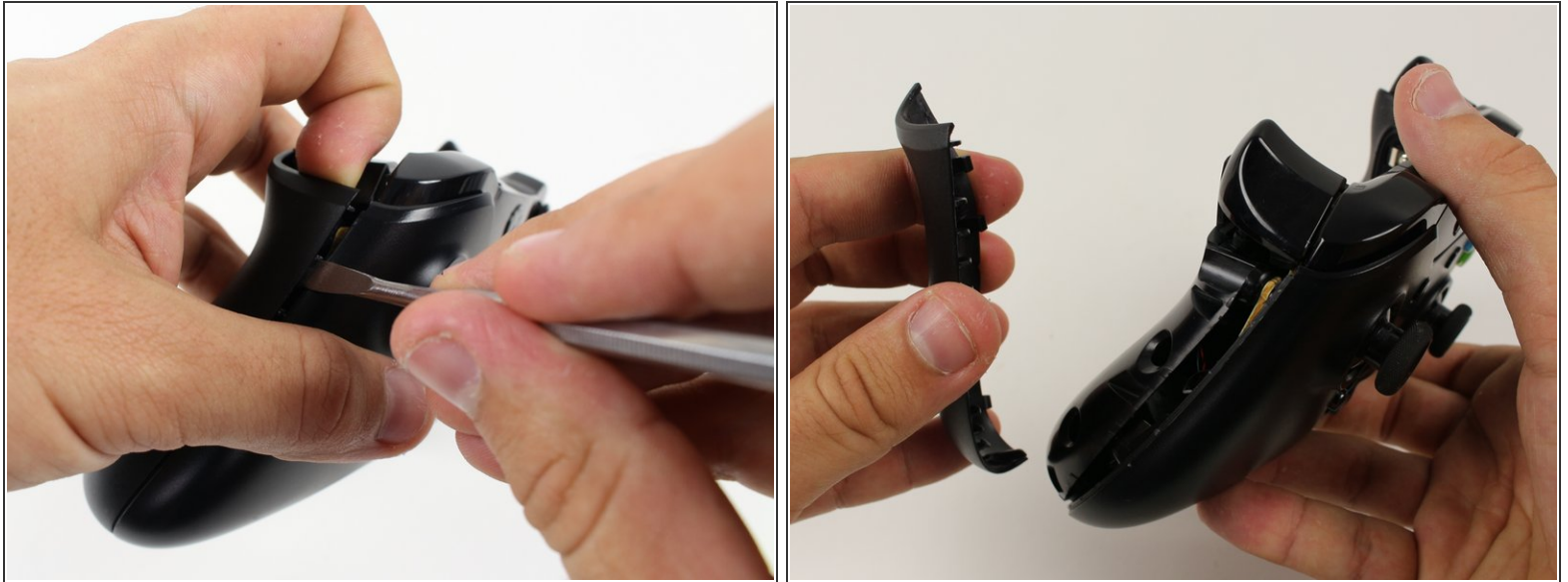
- [Xbox One Controller Joystick Cover](#) (1)

Passo 1 — Pacco batteria



- Rimuovi il coperchio del vano batterie.
- Rimuovi le batterie.

Passo 2 — Impugnature laterali



- i** Sugeriamo di utilizzare uno spudger di nylon per questo passaggio. Nella foto è mostrato uno spudger di metallo.
- Agguanta il controller saldamente per rimuovere la copertura posteriore dell'impugnatura, fai forza con lo spudger nella fessura tra la parte frontale e posteriore della copertura.
 - Stacca la copertura posteriore dell'impugnatura muovendo avanti ed indietro lo spudger. Ripeti questa operazione lungo tutta la lunghezza della fessura, tutt'intorno all'impugnatura.

Passo 3 — Viti



i C'è una vite nascosta posizionata al centro del controller, dietro all'etichetta.

● Usa un cacciavite e fai un foro al centro dell'etichetta.

i C'è la possibilità di sollevare l'etichetta se non si vuole forarla.

● Rimuovi le cinque viti da 10 mm poste sul retro del controller usando il cacciavite Torx Security T8.

Passo 4 — Copertura Posteriore



- Rimuovi la copertura posteriore del controller.

Passo 5 — Copertura Frontale



- Rimuovi la copertura frontale del controller.

Passo 6 — Levetta Analogica



- Rimuovi la levetta analogica tirandola verso l'alto, fuori dal suo alloggiamento.

Per riassemblare il dispositivo, segui le istruzioni nell'ordine inverso.