



Remplacement du boîtier avant du LG 1010

Comment remplacer le boîtier avant et arrière dans le téléphone cellulaire LG 1010.

Rédigé par: Nicholas Schmidt



OUTILS:

- Flathead 3/32" or 2.5 mm Screwdriver (1)
 - Spudger (1)
 - T6 Torx Screwdriver (1)
-

Étape 1 — Boîtier avant



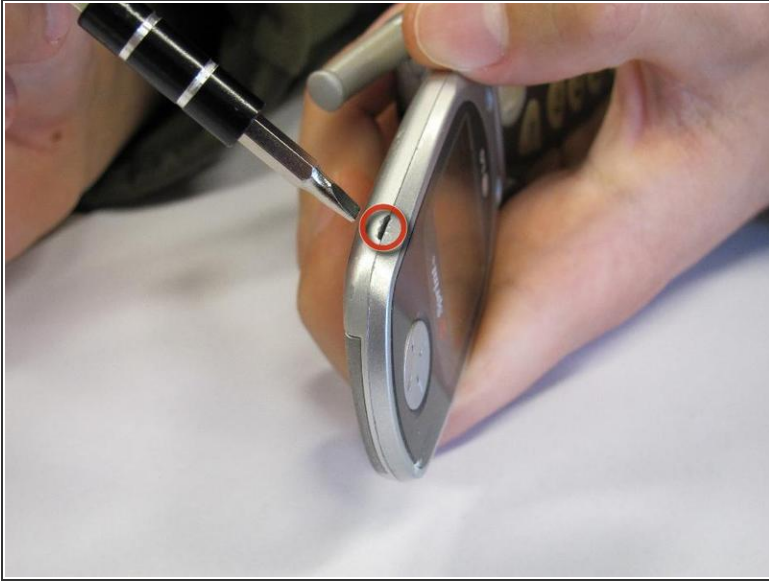
- Utilisez un spudger pour retirer les deux couvercles en plastique avant afin de faire apparaître les vis.

Étape 2



- Retirez les deux vis à l'aide d'un tournevis Torx T6.

Étape 3



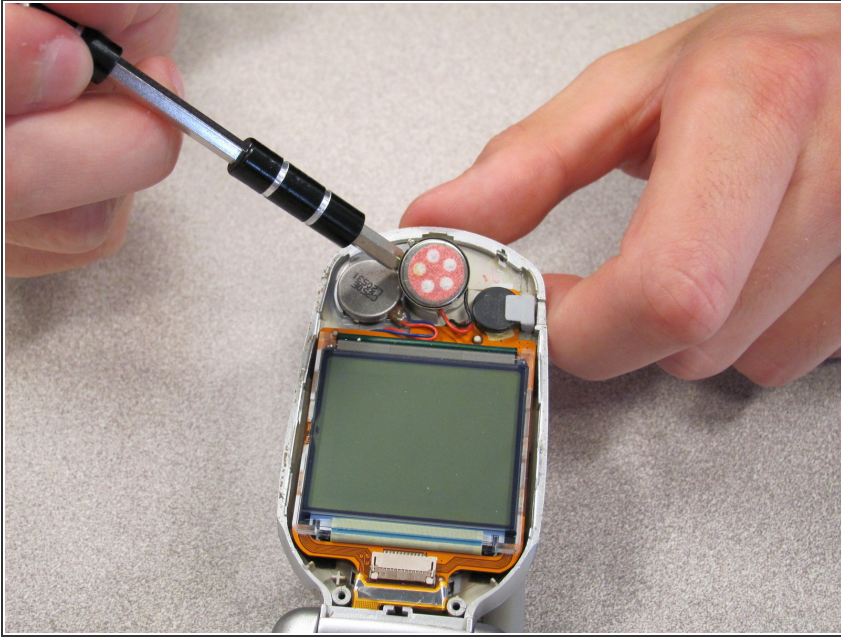
- Soulever le couvercle avant de l'écran avec un petit tournevis à tête plate.

Étape 4



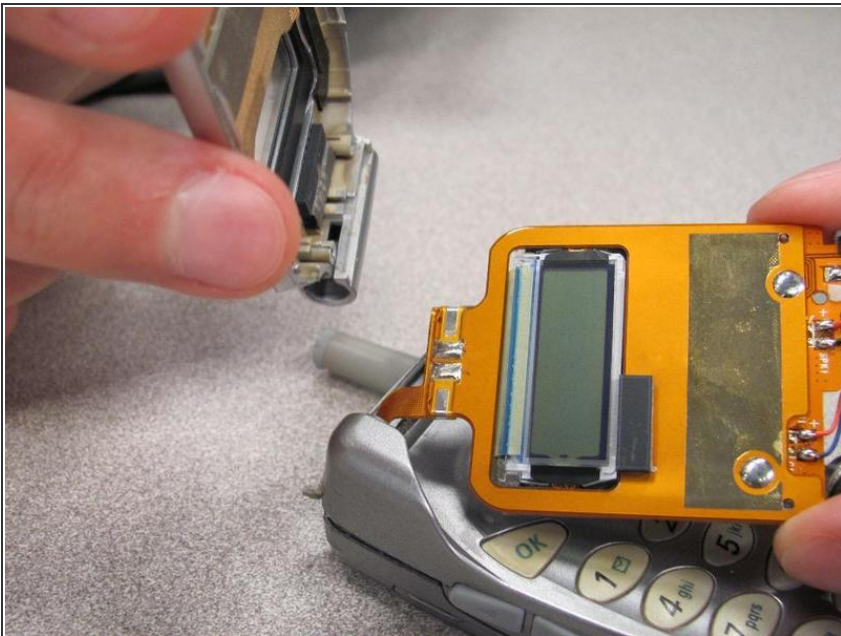
- Insérer un petit tournevis à tête plate dans la charnière et séparer la connexion de la charnière.

Étape 5



- Soulevez le haut-parleur qui est collé sur la couverture avant en utilisant un petit tournevis à tête plate.

Étape 6



- Retirez la partie restante du boîtier avant de la carte de circuit flexible.
- ⚠ N'essayez pas de retirer la carte LCD pour le moment, car elle est attachée à l'assemblage du panneau arrière.

Pour réassembler votre appareil, suivez ces instructions dans l'ordre inverse.