



Remplacement de la batterie de la Nintendo DSi

Remplacez la batterie de votre Nintendo DSi.

Rédigé par: Walter Galan



INTRODUCTION

Pour remplacer la batterie de votre DSi, vous avez juste besoin d'un tournevis cruciforme #00 et d'un outil fin faisant levier.

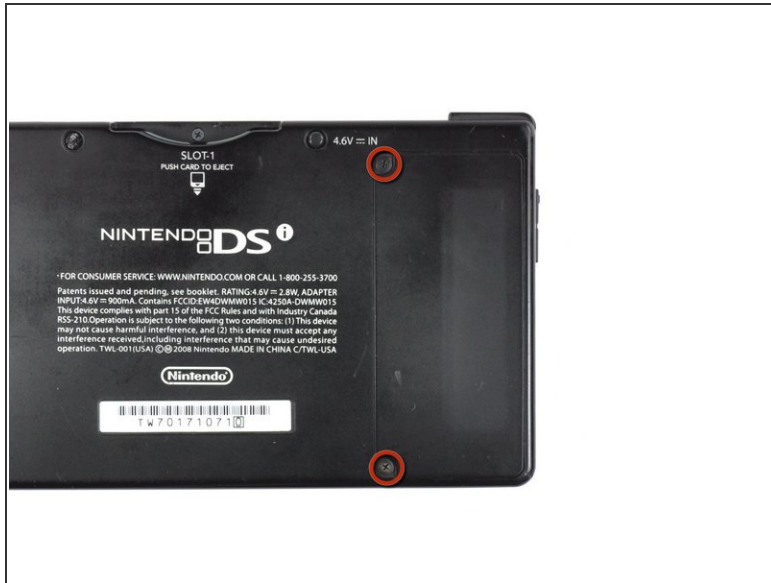
OUTILS:

- [Phillips #00 Screwdriver](#) (1)
- [iFixit Opening Tools](#) (1)

PIÈCES:

- [Nintendo DSi Battery](#) (1)

Étape 1 — Batterie



- Dévissez les deux vis cruciformes Phillips fixant le cache de la batterie au boîtier inférieur.
- ⓘ Les vis restent prises dans le cache de la batterie.
- Saisissez le cache de la batterie et enlevez-le du boîtier inférieur.

Étape 2



- Enfoncez le bord d'une spatule (spudger) entre le haut de la batterie et son emplacement dans le boîtier inférieur et faites levier pour déloger la batterie.
- Saisissez la batterie et retirez-la de la DSi.

Pour remonter votre appareil, suivez les étapes dans l'ordre inverse.