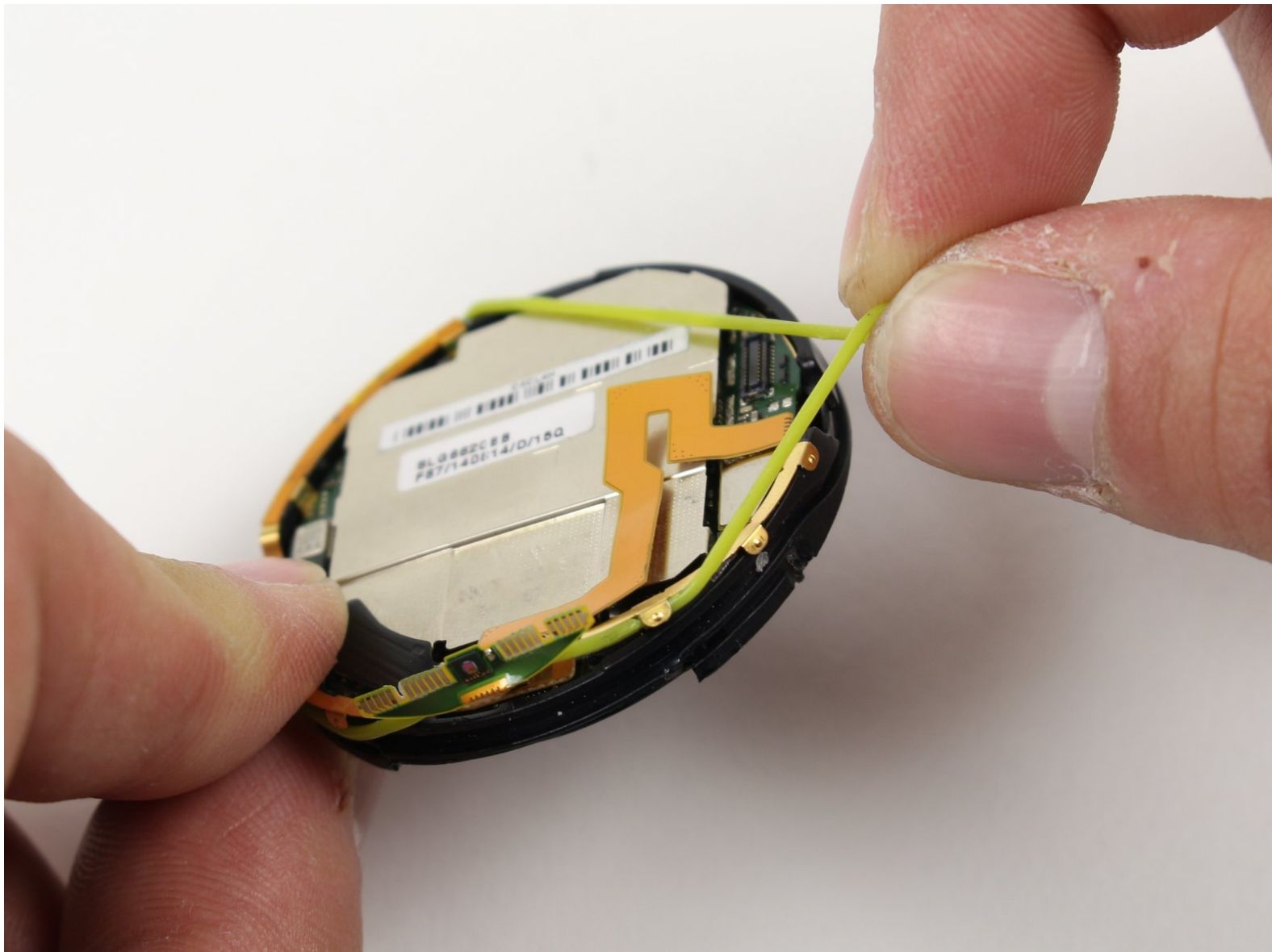




Motorola Moto 360 Dichtring Austausch

Austausch des Dichtrings am Motorola Moto 360.

Geschrieben von: Jake Steinorth



EINLEITUNG

Diese Anleitung zeigt dir, wie du den Dichtring am Moto 360 austauschen kannst. Das ist die grüne Gummidichtung im Inneren der Uhr. Der Ring ist sehr empfindlich, achte darauf dass er nicht zerreit.

WERKZEUGE:

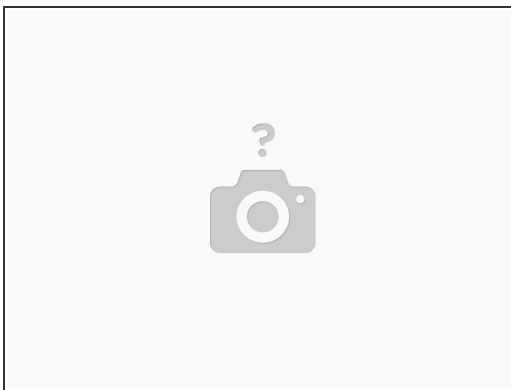
- [Jimmy](#) (1)
 - [iOpener Kit](#) (1)
-

Schritt 1 — Bodendeckel



- Lege die Uhr mit dem Boden nach oben auf eine flache Oberfläche.
- Lege einen erwärmten [iOpener](#) auf den Bodendeckel um so den Kleber darunter aufzuweichen.

Schritt 2 — Rückdeckel ohne Kraft ablösen



- Folge dieser Anleitung um den Rückdeckel ohne Kraft abzunehmen. Du musst dazu Nadeln an den richtigen Stellen einsetzen.
- [Motorola Moto 360 Gehäuseverschlüsse Austausch](#)
- Fahre dann mit Schritt 5 fort. Oder benutze nicht die Nadeln und fahre gleich mit den nächsten Schritten fort.

Schritt 3



- Schiebe das Plektrum (im Bild ein blaues) zwischen den Bodendeckel und dem Gehäuse.
 ⚠ Der Bodendeckel ist sehr empfindlich. Sei dabei sehr vorsichtig.
- Arbeite dich rings um den Deckel herum.
 ⓘ Du musst möglicherweise mehrmals den Klebstoff wieder erwärmen um den Deckel zu lösen.

Schritt 4



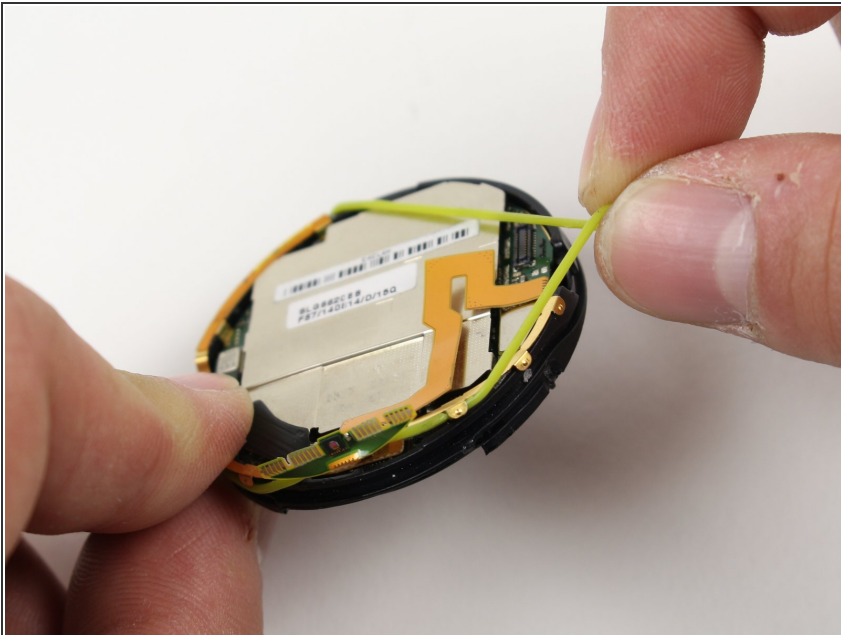
- Wenn der Klebstoff ganz gelöst ist kannst du den Deckel vorsichtig abziehen.

Schritt 5 — Dichtring



- Um an den Dichtring zu kommen musst du mit einem [Jimmy](#) das hintere Gehäuseteil vorsichtig ablösen.

Schritt 6



- Fasse den grünen Dichtring fest an und schiebe ihn aus der Uhr.
- ⚠ Der Ring ist empfindlich und kann leicht beschädigt werden. Benutze keine scharfen Objekte beim Umgang damit.

Um dein Gerät wieder zusammen zu setzen folge den Schritten in umgekehrter Reihenfolge.

Dieses Dokument wurde am 2020-12-04 07:13:28 AM (MST) erstellt.

