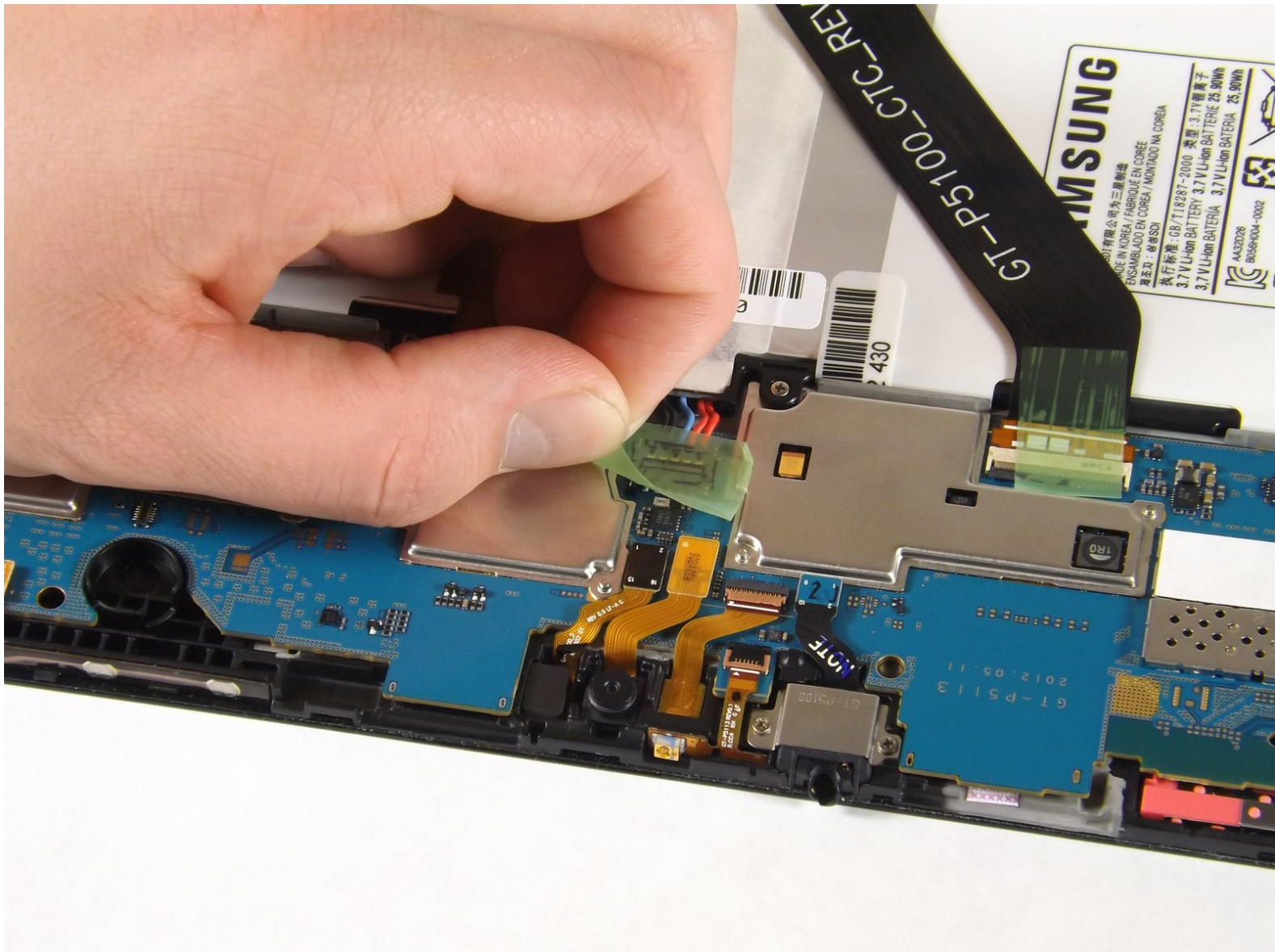




Déconnexion de la batterie de la Samsung Galaxy Tab 2 10.1

Dans ce tutoriel, vous apprendrez comment déconnecter la batterie de votre tablette.

Rédigé par: Daniel Rostom



INTRODUCTION

Dans ce tutoriel, vous apprendrez comment déconnecter la batterie de votre tablette, une étape nécessaire avant d'effectuer tout remplacement.

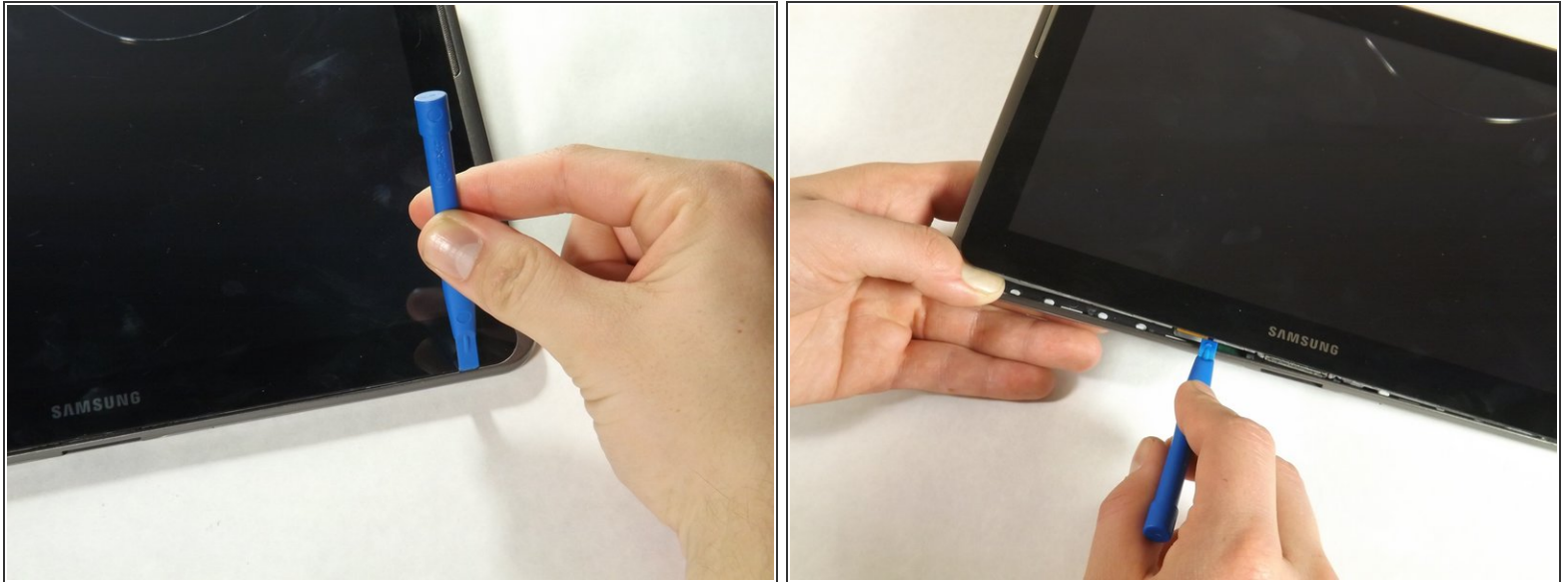
Attention : quelques images montrent comment utiliser une spatule en métal. Servez-vous à la place d'une spatule ultra-résistante (heavy-duty spudger) pour éviter d'endommager les composants.

Pour plus d'informations sur les connecteurs, consultez [cette page](#).

OUTILS:

- [Heavy-Duty Spudger](#) (1)
 - [iFixit Opening Tools](#) (1)
-

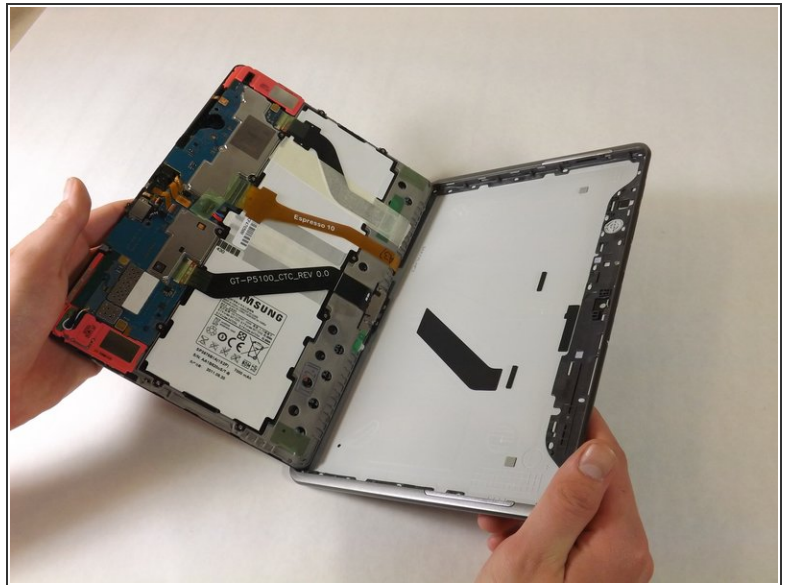
Étape 1 — Coque arrière



! L'outil d'ouverture en plastique peut casser durant cette étape. Vous aurez peut-être besoin d'utiliser la spatule en métal.

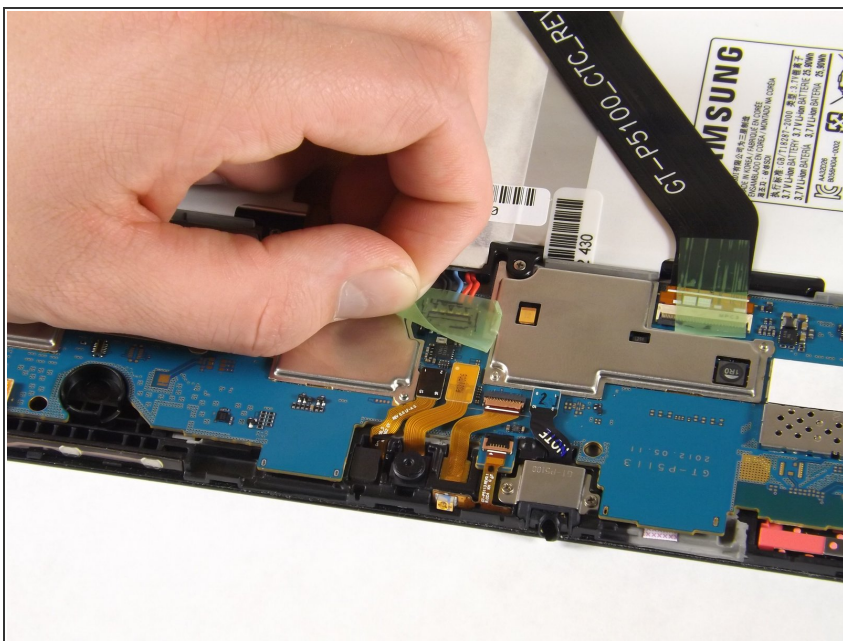
- Insérez l'outil d'ouverture en plastique entre l'écran et la coque arrière de façon à ce que l'extrémité incurvée de l'outil soit sous l'écran. Faites délicatement levier pour séparer la coque de l'écran.
- Veillez à soulever tout l'écran et à ne pas séparer la vitre de l'écran. Vous aurez besoin d'insérer un peu plus l'outil pour retirer correctement l'écran.
- Parcourez le pourtour de l'appareil avec l'outil d'ouverture en plastique pour séparer entièrement la coque arrière de l'écran.

Étape 2



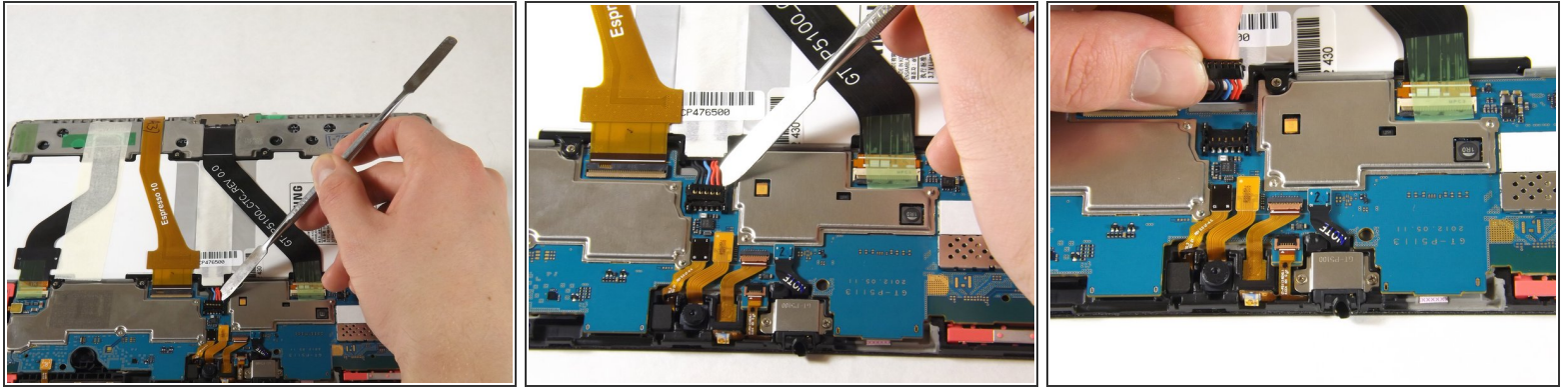
- Soulevez délicatement l'écran avec votre doigt.
- ⓘ Si l'écran est trop dur à enlever, recommencez à l'étape 1.

Étape 3 — Déconnexion de la batterie



- En utilisant vos doigts, enlevez le ruban adhésif vert recouvrant le connecteur de la batterie.

Étape 4



- Insérer le bout plat de votre spatule ultra-résistante entre les fils et sous le connecteur de la batterie. Soulevez délicatement le connecteur noir de la batterie pour le déconnecter de la carte mère.
- ⚠ Il est déconseillé d'utiliser un outil en métal comme sur la photo, car cela pourrait créer un court-circuit. Servez-vous d'un outil anti-décharge électrostatique (ESD), par exemple d'une spatule ultra-résistante en nylon (heavy-duty spudger).

Pour ré-assembler votre tablette, suivez les instructions dans le sens inverse.