



iPad Air セルラーモデルのSIMトレイの交換

お持ちのiPad Air セルラーモデルのSIMトレイ(SIMカードを含む)を取り外すか、交換します。

作成者: Andrew Optimus Goldheart



はじめに

このガイドを参照して、お持ちのiPad Air セルラーモデルのSIMトレイを取り出して、SIMカードを修理または交換しましょう。

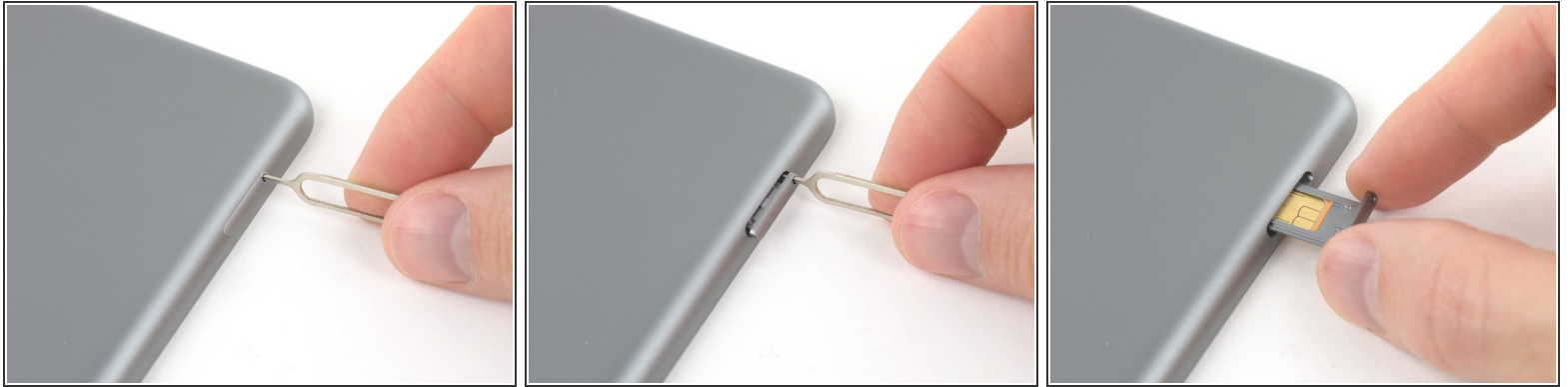
ツール:

- SIMカード取り出しツール (1)

部品:

- iPad Air SIM Card Tray (1)

手順 1 — SIMトレイ



- SIMイジェクトツールや非コイル状のペーパークリップを使って、SIMトレイを排出します。
- SIMトレイ横の穴にツールを押し込み、つまめるまでトレイを押し出します。
- トレイを引き出して外します。

デバイスを再度組み立てるには、この説明書の逆の順番で組み立ててください。