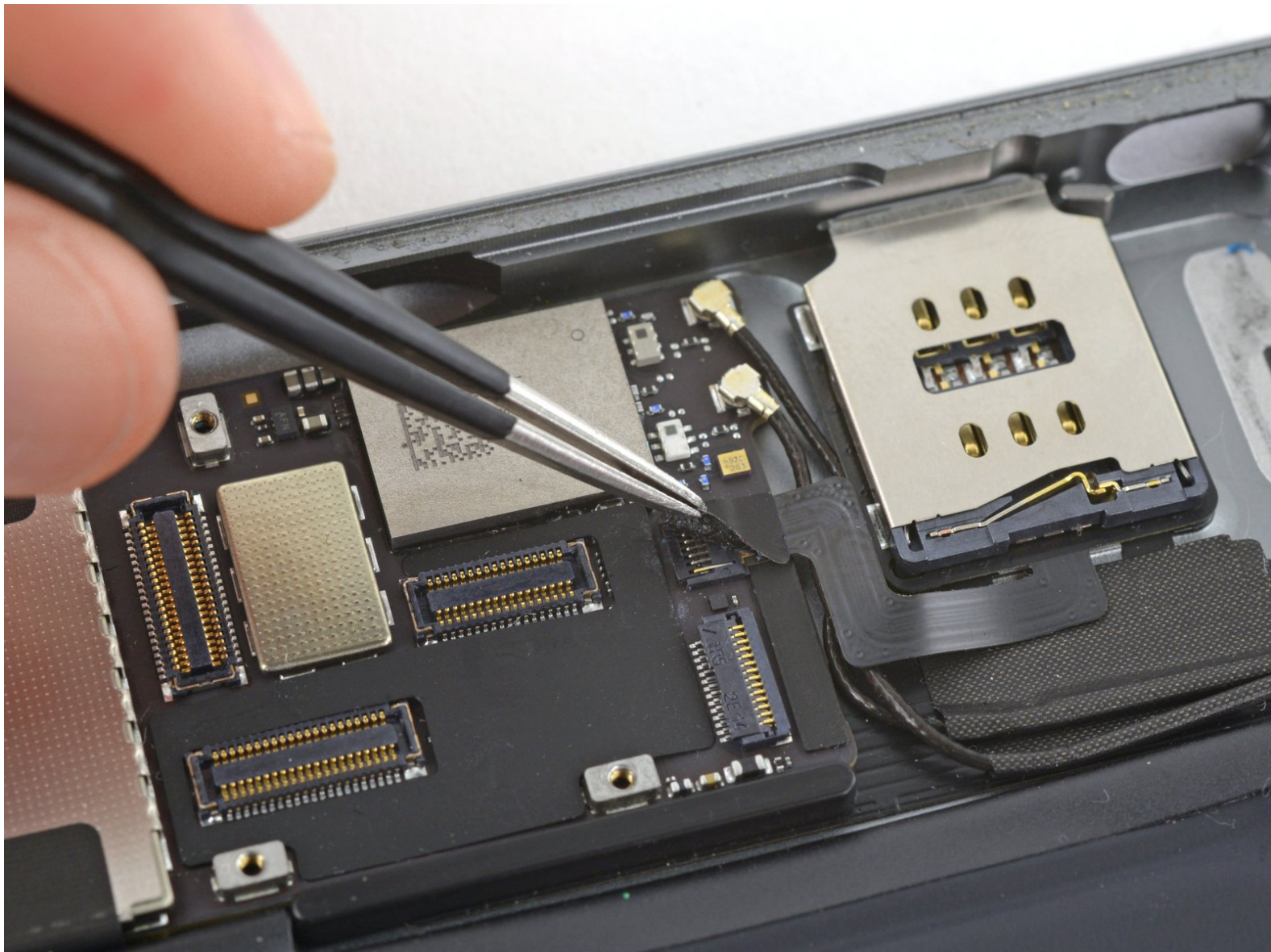




iPad AirセルラーモデルのSIMボードケーブルの交換

作成者: Andrew Optimus Goldheart



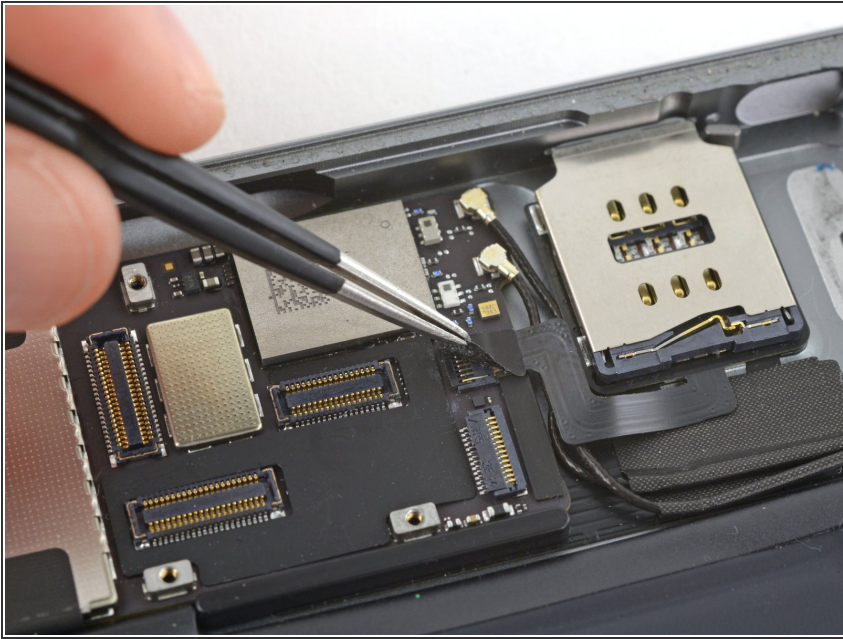
はじめに

SIMボードの取り外しのための必須条件で、ロジックボードの取り外しにも該当するようです。

ツール:

- [スパッジャー](#) (1)
- [ピンセット](#) (1)

手順 1 — SIMボードケーブル



- ピンセットを使って、ロジックボードに留められたSIMボードケーブルを覆っているテープを取り外します。

手順 2



- スパッツァーの先端を使って、SIMボードケーブルコネクタ上の固定フラップを上向きに外します。
- ZIFコネクタから直接SIMボードケーブルをスライドします。

デバイスを再組み立てする際は、これらのインストラクションを逆の順番に従って作業を進めてください。