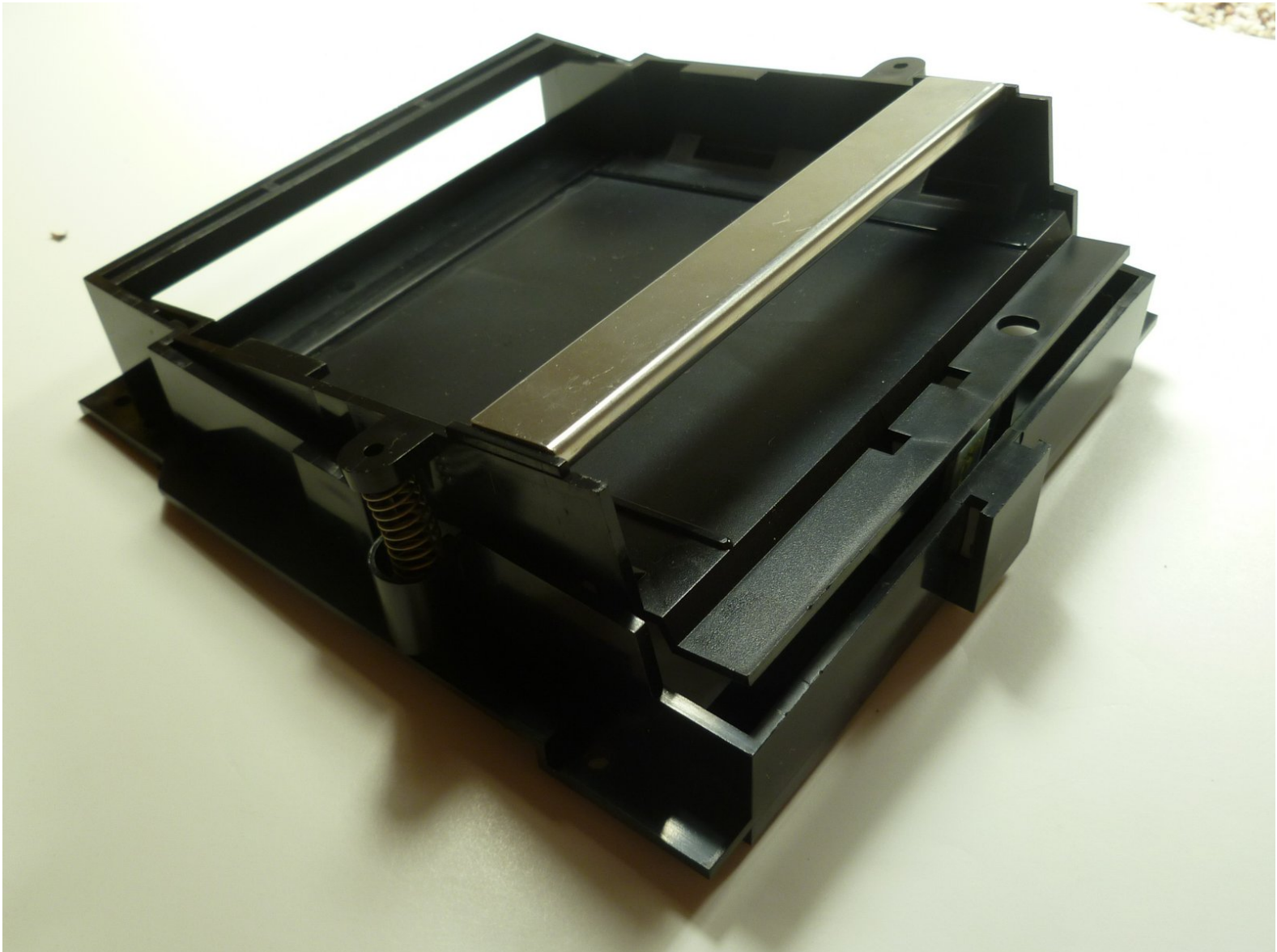




# Nintendo Entertainment System CartridgeEinschub Austausch

Austausch des Cartridge Einschubs am Nintendo Entertainment System.

Geschrieben von: nicholasweiser



## EINLEITUNG

Wenn sich die Cartridges nicht mehr leicht auswerfen lassen musst du die NES öffnen und den Einschub austauschen. Dies wird hier gezeigt.



### WERKZEUGE:

- Flathead 3/32" or 2.5 mm Screwdriver (1)
- PH2 Schraubendreher (1)



### TEILE:

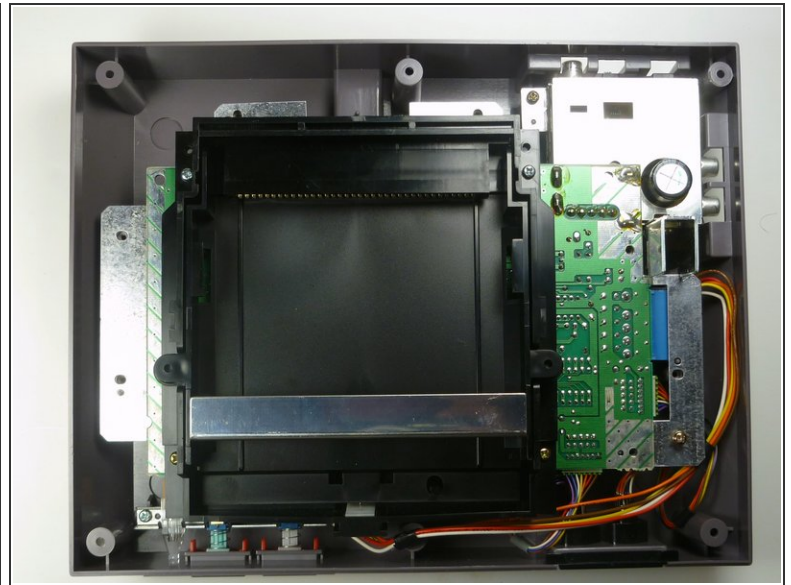
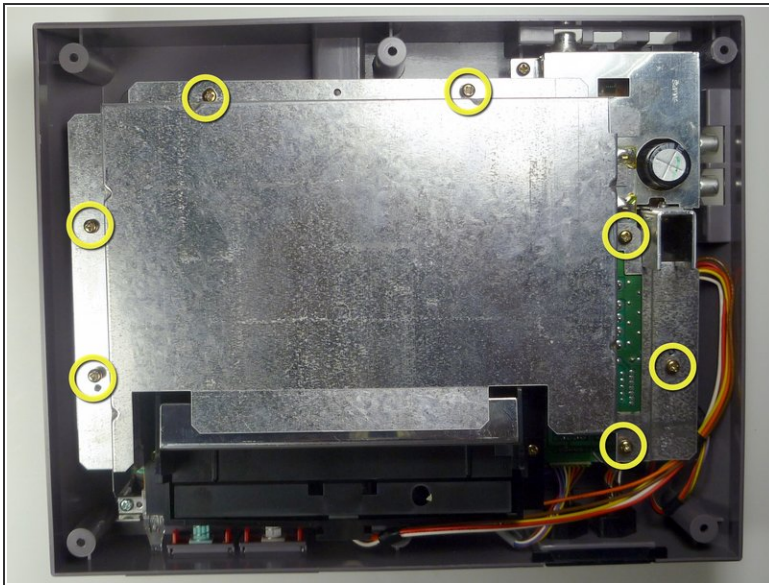
- Nintendo NES-001 Game Cartridge Tray (1)

## Schritt 1 — Cartridge Einschub



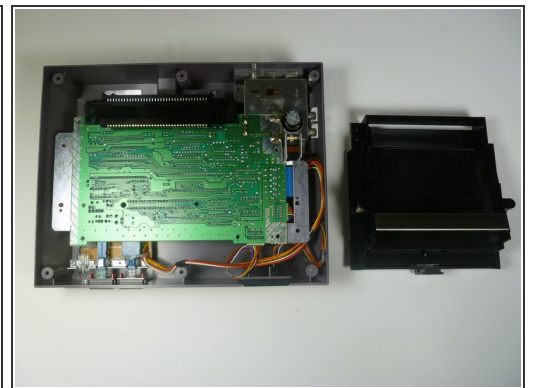
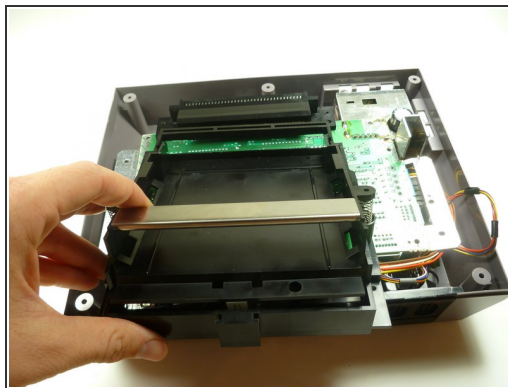
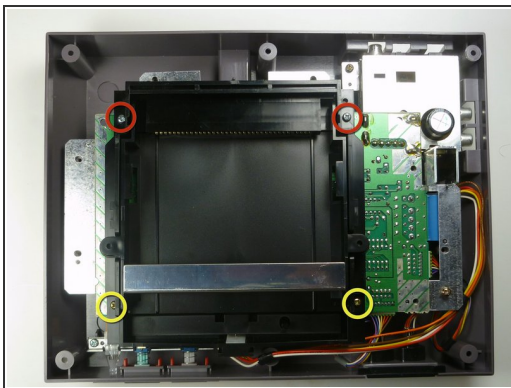
- Entferne die sechs 13,25 mm Kreuzschlitzschrauben an der Bodenplatte der Konsole.
- ⓘ Die Schrauben sitzen 40 mm vertieft.
- Drehe die Konsole herum und ziehe das obere Gehäuseteil vom Rest des Gerätes weg.

## Schritt 2



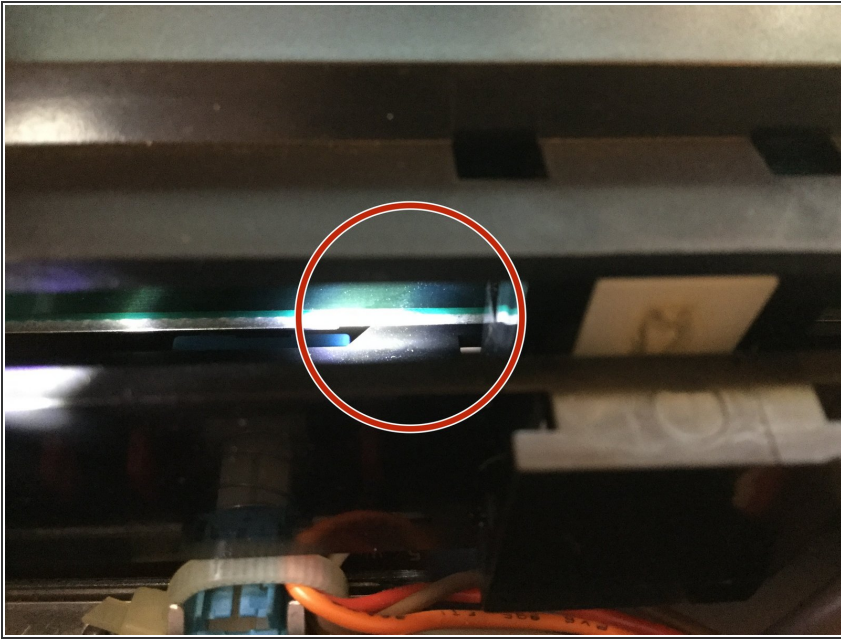
- Entferne sieben 13,25 mm Kreuzschlitzschrauben #2 von der Metallabdeckung.
- Ziehe die Metallabdeckung mit den Händen hoch und vom Rest des Gerätes weg.

## Schritt 3



- Entferne die beiden silberfarbenen 17,25 mm Kreuzschlitzschrauben #2 vom Einschub .
- Entferne die beiden bronzefarbenen 13,25 mm Kreuzschlitzschrauben #2 vom Cartridge Einschub .
- Schiebe den Cartridge Einschub zu dir , weg vom 72 Pin Verbinder und weg von der Einheit der Hauptplatine.

## Schritt 4



- Unter dem Einschub ist eine Lasche/Lippe, im Bild markiert.

⚠ Achte darauf, dass diese Lasche unter der Hauptplatine passend zur Richtung mit dem Oberteil des Einschubs verläuft. Wenn das nicht stimmt wird sich der Einschub verbiegen und zu stark beanspruchen.

Um dein Gerät wieder zusammen zu setzen folge den Schritten in umgekehrter Reihenfolge.