



# Super Nintendo Gehäuseoberteil austauschen

Austausch des Gehäuseoberteils an der Super Nintendo

Geschrieben von: Cameron Deines



---

## **EINLEITUNG**

Hier wird der Austausch des Gehäuseoberteils gezeigt.

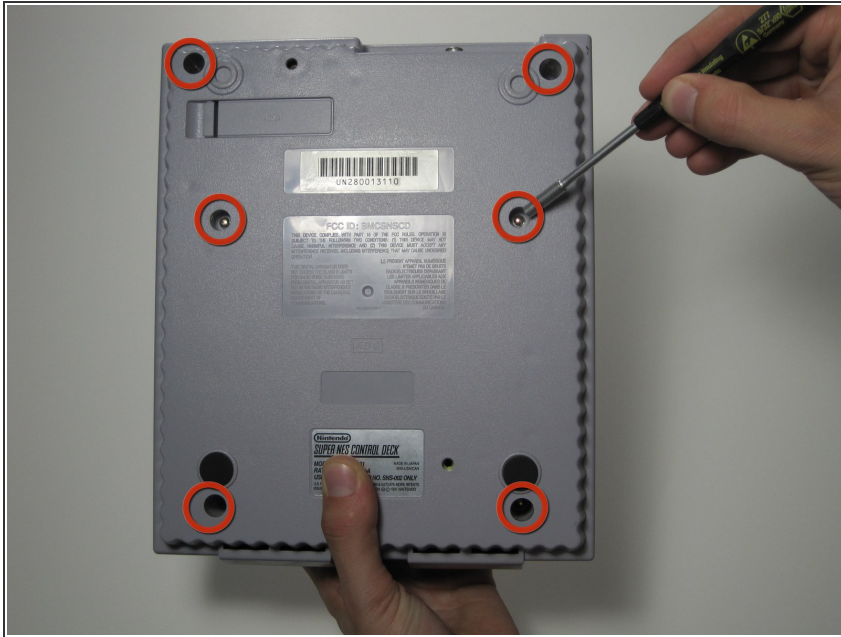
---



### **WERKZEUGE:**

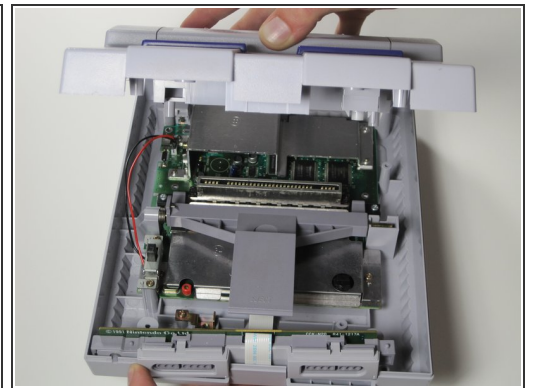
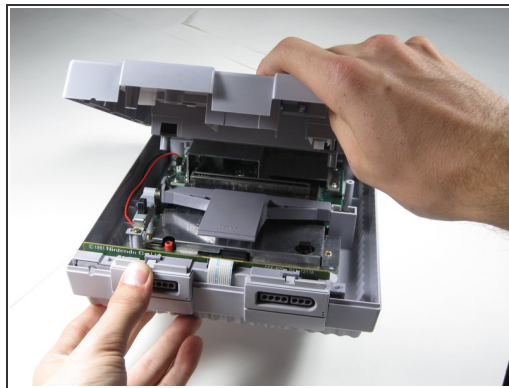
- [Gamebit 4.5mm](#) (1)
-

## Schritt 1 — Gehäuseoberteil



- Entferne die sechs 4,5 mm [Gamebit](#) Schrauben an der Bodenplatte des Systems.

## Schritt 2



- Drehe das Gerät vorsichtig wieder um.
- Finde die Nahtstelle und trenne das Gehäuseoberteil vom Unterteil.

Um dein Gerät wieder zusammen zu setzen folge den Schritten in umgekehrter Reihenfolge.