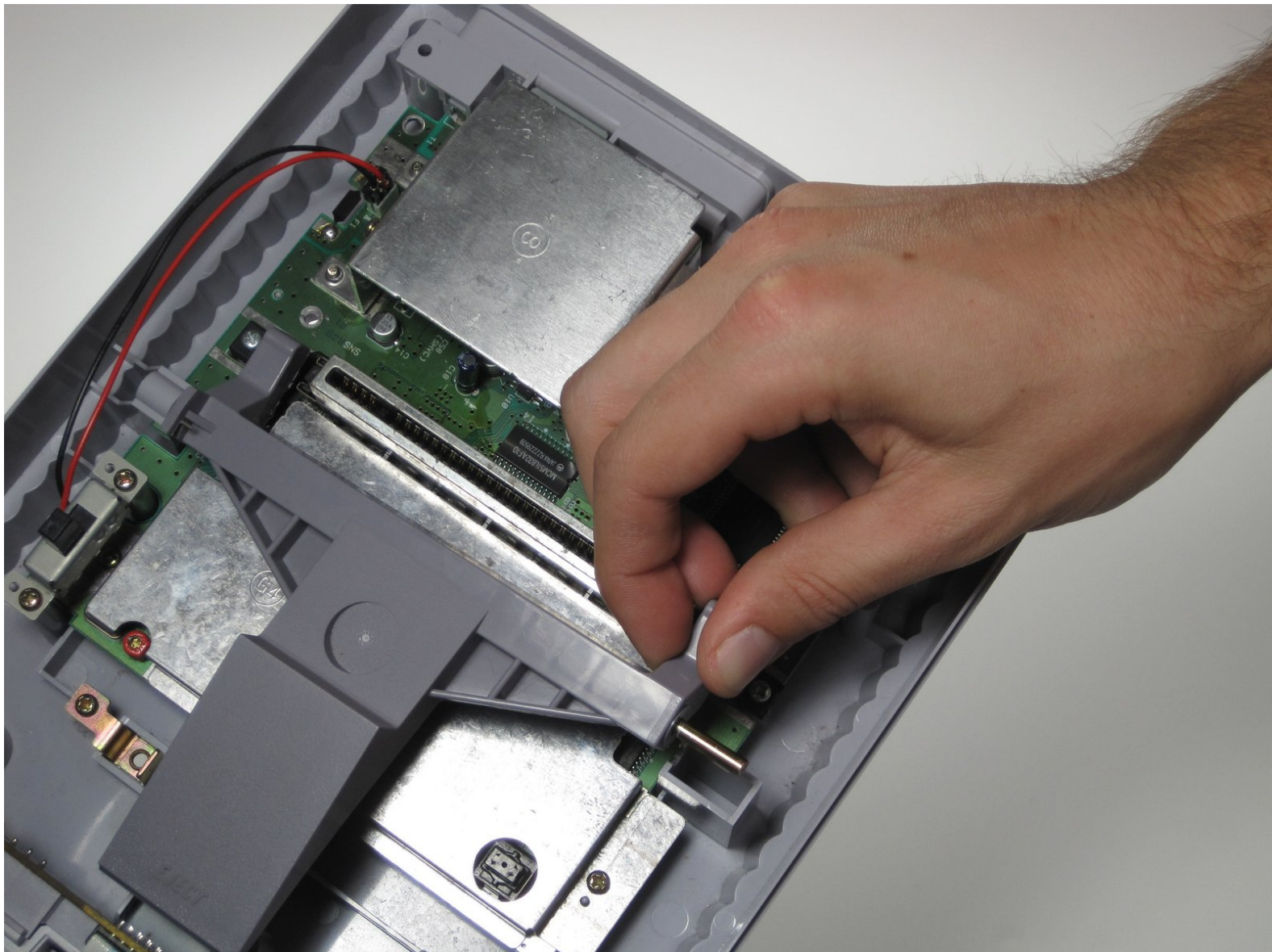




# Super Nintendo Auswurfaste austauschen

Austausch der Auswurfaste an der Super Nintendo

Geschrieben von: James Shirley



---

## **EINLEITUNG**

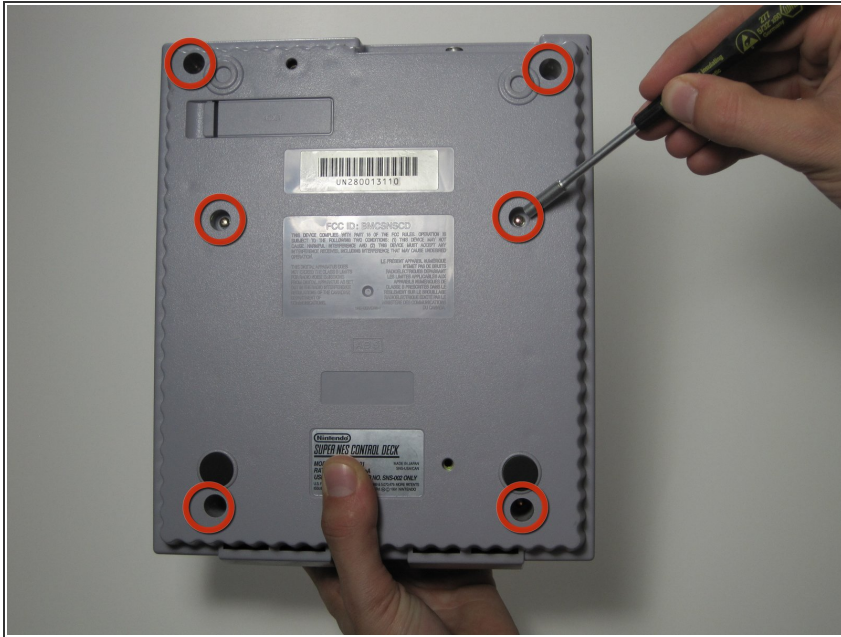
Hier wird der Austausch der Auswurfaste gezeigt. Du benötigst zu Öffnen ein Gamebit, damit wird das Gehäuseoberteil abgenommen. Dann löst du die Metallhalterung der Auswurfaste.

---

### **WERKZEUGE:**

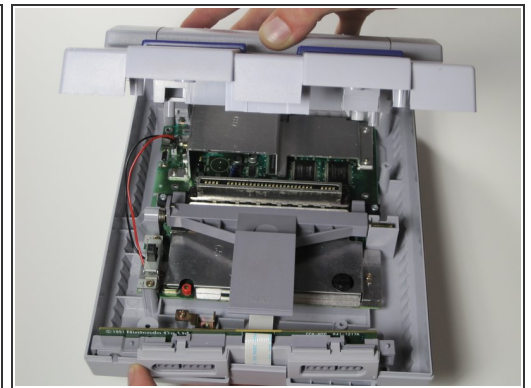
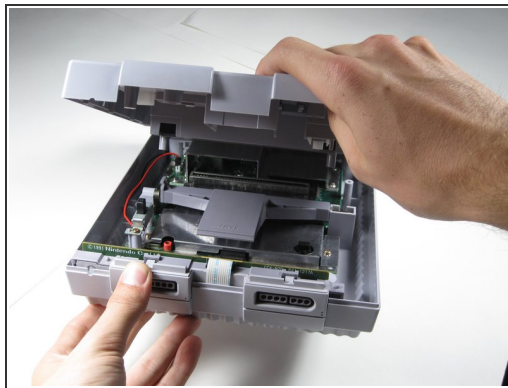
- [Gamebit 4.5mm](#) (1)
-

## Schritt 1 — Gehäuseoberteil



- Entferne die sechs 4,5 mm [Gamebit](#) Schrauben an der Bodenplatte des Systems.

## Schritt 2



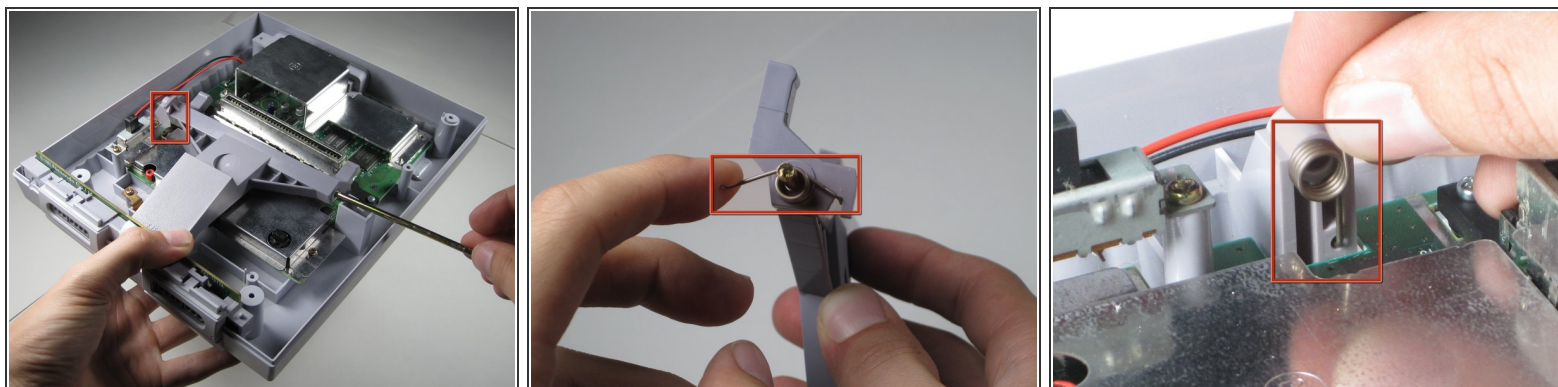
- Drehe das Gerät vorsichtig wieder um.
- Finde die Nahtstelle und trenne das Gehäuseoberteil vom Unterteil.

### Schritt 3 — Auswurfaste



- Hebe die rechte Seite des Auswurfhebels aus dem Gehäuse.

### Schritt 4



- Ziehe den Metallstift rechts am Auswurfhebel heraus.

⚠ Achte auf die Feder links am Auswurfhebel, sie könnte dabei herauspringen.

- ⓘ Diese Feder (rot markiert) macht den Zusammenbau etwas schwierig. In Bild 3 siehst du, wie eine Person die Feder richtig festhält, während eine andere Person den Metallstift links in das Gehäuse einsteckt und dann den Auswurfhebel darüber schiebt.

Um dein Gerät wieder zusammen zu setzen folge den Schritten in umgekehrter Reihenfolge.