



Remplacement de la nappe du disque dur de l'iPod 4ème génération ou Photo

Rédigé par: iRobot



INTRODUCTION

Connecte le disque dur à la carte mère.



OUTILS:

- [iFixit Opening Tools](#) (1)



PIÈCES:

- [iPod 4G Hard Drive Cable](#) (1)

Étape 1 — Coque arrière



i Avant d'ouvrir votre iPod, assurez-vous que le bouton Arrêt est en position verrouillée. La barre orange doit être visible, indiquant que la fonction Arrêt est active.

Étape 2



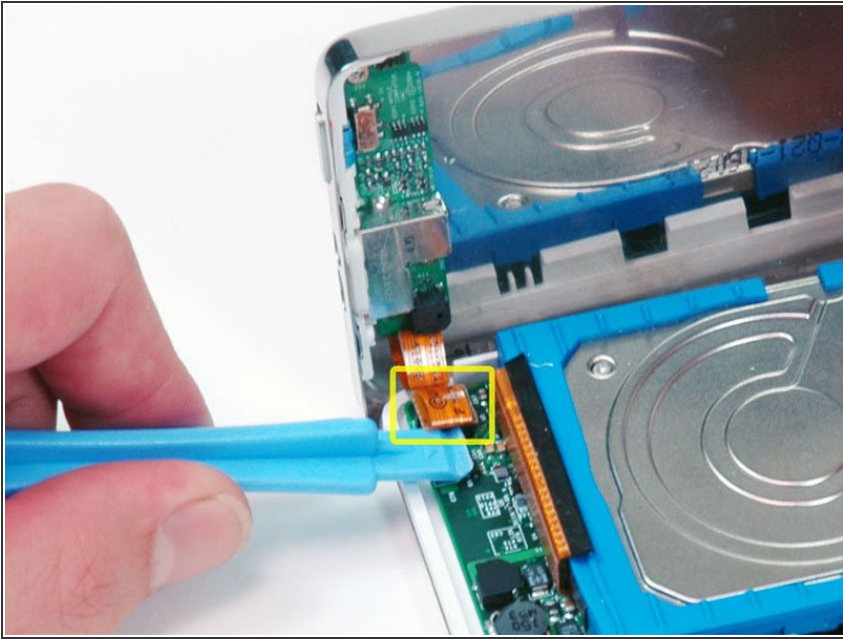
- Sur le côté droit de l'iPod, insérez un médiator aussi loin que possible dans l'espace entre la partie avant en plastique et la coque arrière métallique.
 - ⓘ Vous devrez probablement effectuer des mouvements d'avant en arrière avec l'outil pour y parvenir.
- Faites levier contre la partie avant en plastique avec le médiator pour déclipser les 5 pattes en plastique(voir photo 3).
- Glissez l'outil le long du côté avec le même mouvement de levier pour détacher toutes les pattes.
- Quand les 5 pattes du côté droit sont bien déclipées, les deux parties du boîtier devraient s'écarter facilement.

Étape 3



- ⓘ La coque de l'iPod est maintenant ouverte, mais ne séparez pas encore les deux moitiés. Une nappe orange relie toujours la prise casque à la carte mère.
- Ouvrez la coque comme un livre, en soulevant le bord du connecteur de dock, et posez la coque arrière à côté de la moitié avant de l'iPod.

Étape 4



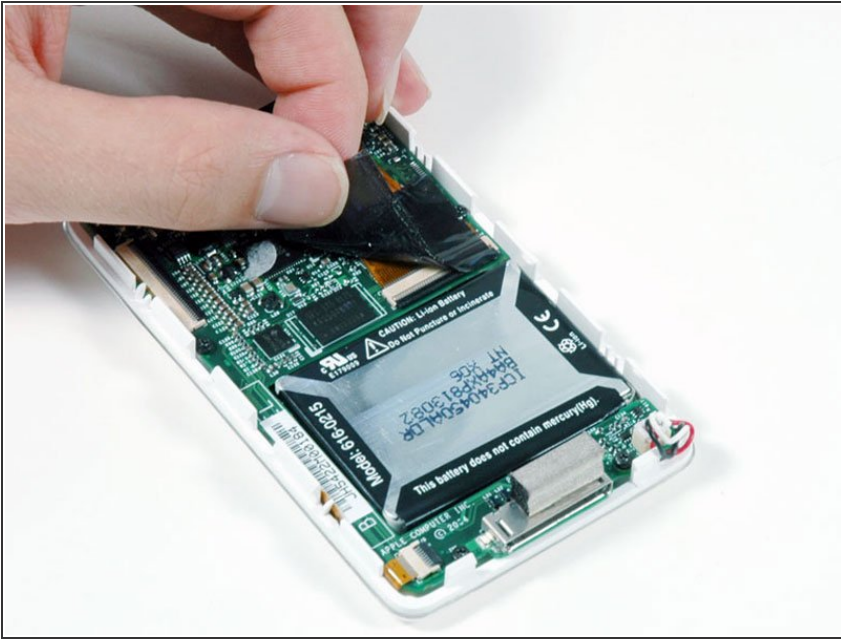
- Utilisez un outil en plastique ou vos ongles pour débrancher la nappe orange de la prise casque. Assurez-vous de soulever le connecteur et non la nappe même.

Étape 5 — Disque dur



- Saisissez le disque dur d'une main et débranchez soigneusement la nappe orange du disque dur de l'autre.
- ⓘ Si la nappe ne sort pas facilement, il peut être judicieux de déplacer délicatement la nappe d'un côté vers l'autre.

Étape 6 — Nappe du disque dur



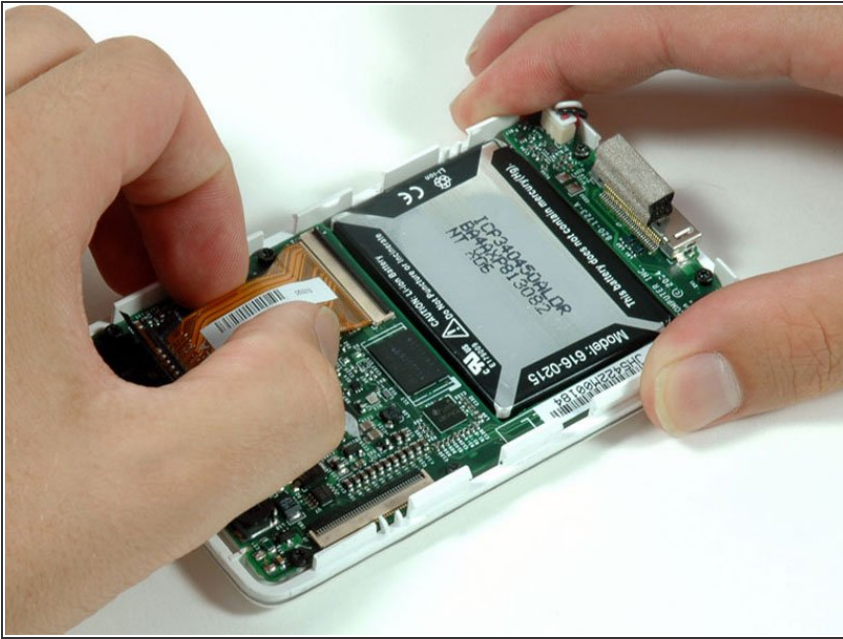
- Décollez la bande adhésive noire recouvrant la nappe du disque dur.

Étape 7



- Utilisez la pointe de votre doigt ou un spudger pour faire soigneusement pivoter le connecteur noir fixant la nappe du disque dur à la carte mère. Notez que le clip noir de retenue s'ouvre de 90 degrés vers le haut, dans le sens de la nappe.

Étape 8



- Tirez la nappe orange du disque dur tout droit hors de son connecteur.

Pour remonter votre appareil, suivez ces instructions dans l'ordre inverse.