

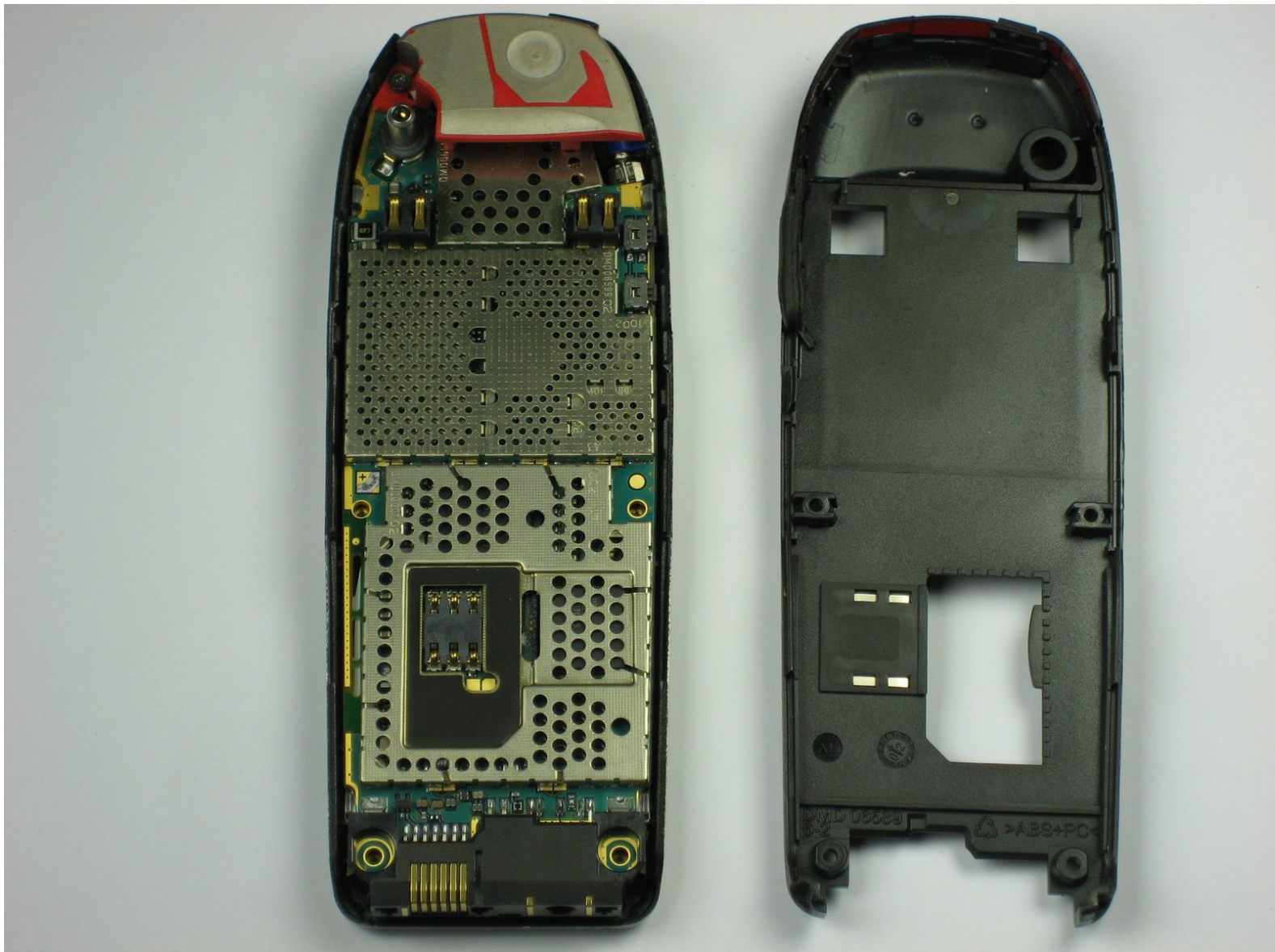


Remplacement du panneau arrière du Nokia 6310i

6310i

Ouvrir le boîtier du téléphone

Rédigé par: Mustafa



 **OUTILS:**

- [iFixit Opening Tools](#) (1)
 - [T6 Torx Screwdriver](#) (1)
-

Étape 1 — Batterie



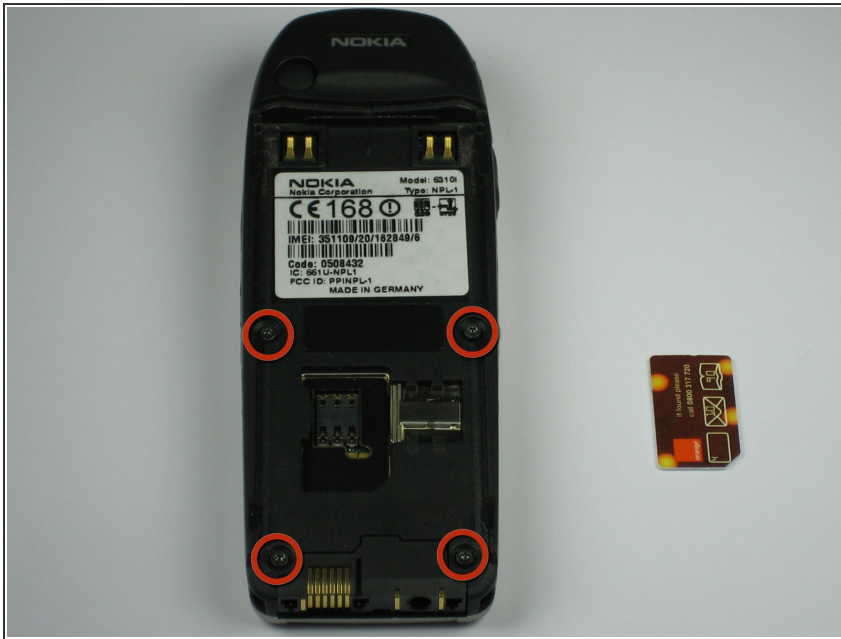
- Appuyez et maintenez enfoncé le bouton de déverrouillage de la batterie et faites glisser la batterie loin du logo Nokia

Étape 2 — Carte SIM



- Faites glisser le verrou de la carte SIM le long de la carte SIM.
- ⓘ Lorsque la carte SIM apparaît., retirez la carte SIM.

Étape 3 — Panneau arrière



- Dévissez et enlevez les quatre vis Torx T6.

Étape 4



- Insérez un outil d'ouverture en plastique entre la plaque avant et la plaque arrière noire. Retirez-les doucement, en travaillant de l'extrémité inférieure au côté supérieur du téléphone.

Étape 5



- Utilisez l'outil d'ouverture en plastique pour séparer la partie supérieure du panneau arrière.
- ⓘ Les attaches en plastique au sommet nécessitent un peu plus de force pour se séparer.

Pour remonter votre appareil, suivez ces instructions dans l'ordre inverse.