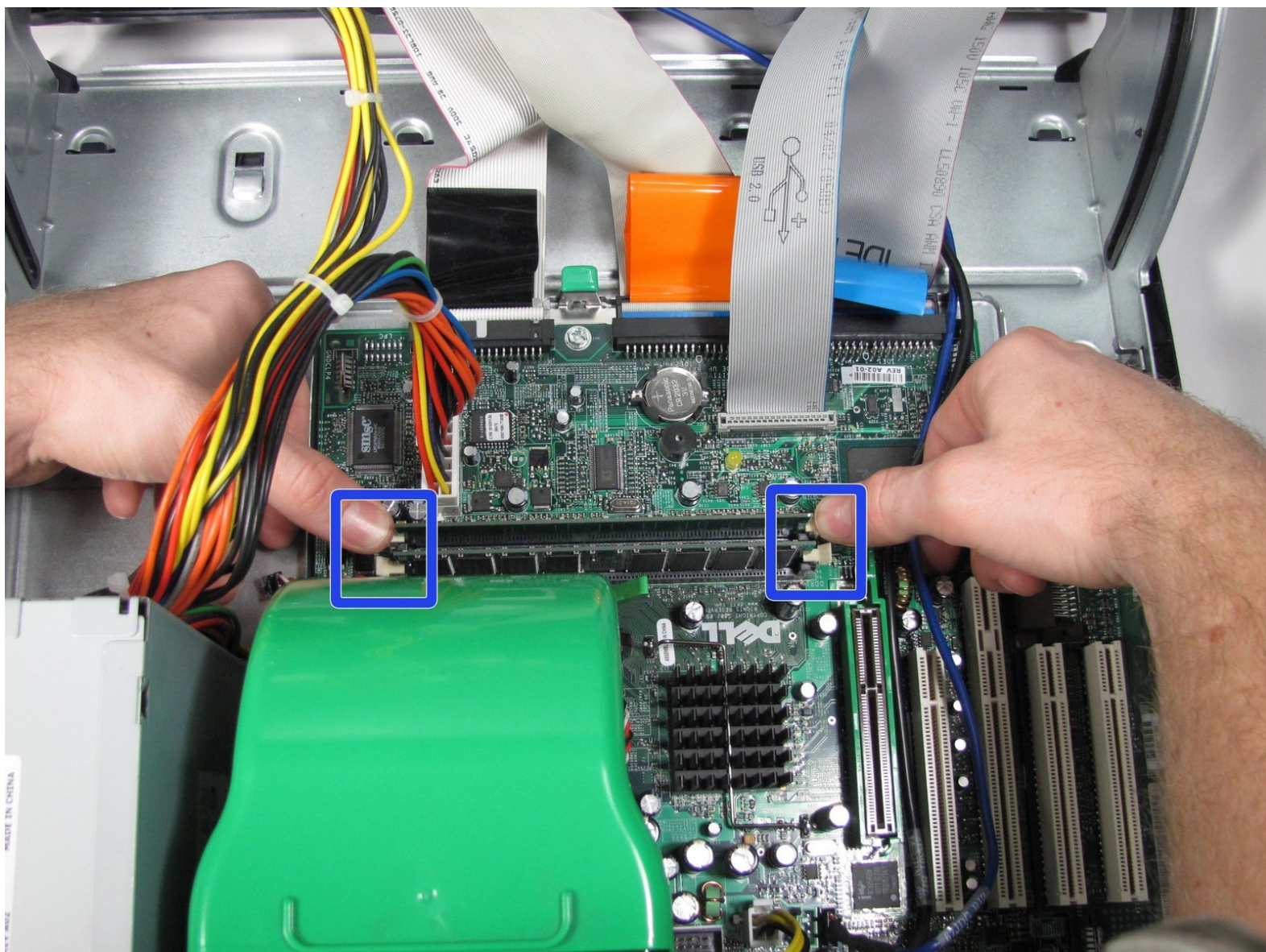




Reemplazo de Dell OptiPlex GX260 RAM

Esta guía te mostrará cómo eliminar la RAM.

Escrito por: Kevin Schapansky



INTRODUCCIÓN

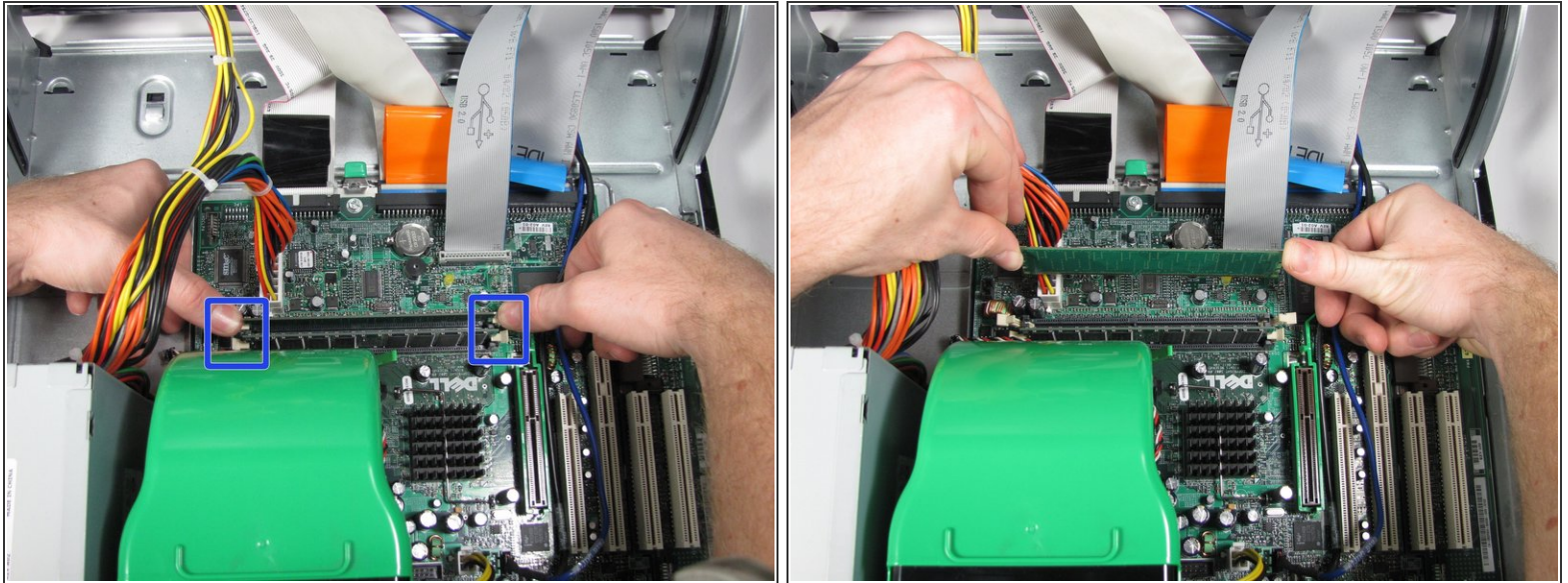
Esta computadora puede usar memoria DDR 333 o DDR 400, y puede tomar hasta 2GB de memoria de acuerdo con Dell

Paso 1 — Caso



- Coloque la Dell OptiPlex GX260 sobre una superficie limpia y plana con la parte posterior hacia usted.
 - Empuje los botones de forma ovalada ubicados en la parte superior e inferior de la PC simultáneamente y levante la caja hacia arriba.
- i** Nota: Es posible que se requiera un poco de fuerza para presionar los botones ovales para abrir la carcasa de la PC.

Paso 2 — RAM



- Empuje las lengüetas de color crema en cada lado de cada módulo de RAM hasta que salga y salga de su ranura y retire la RAM.

Para volver a armar su dispositivo, siga estas instrucciones en orden inverso.