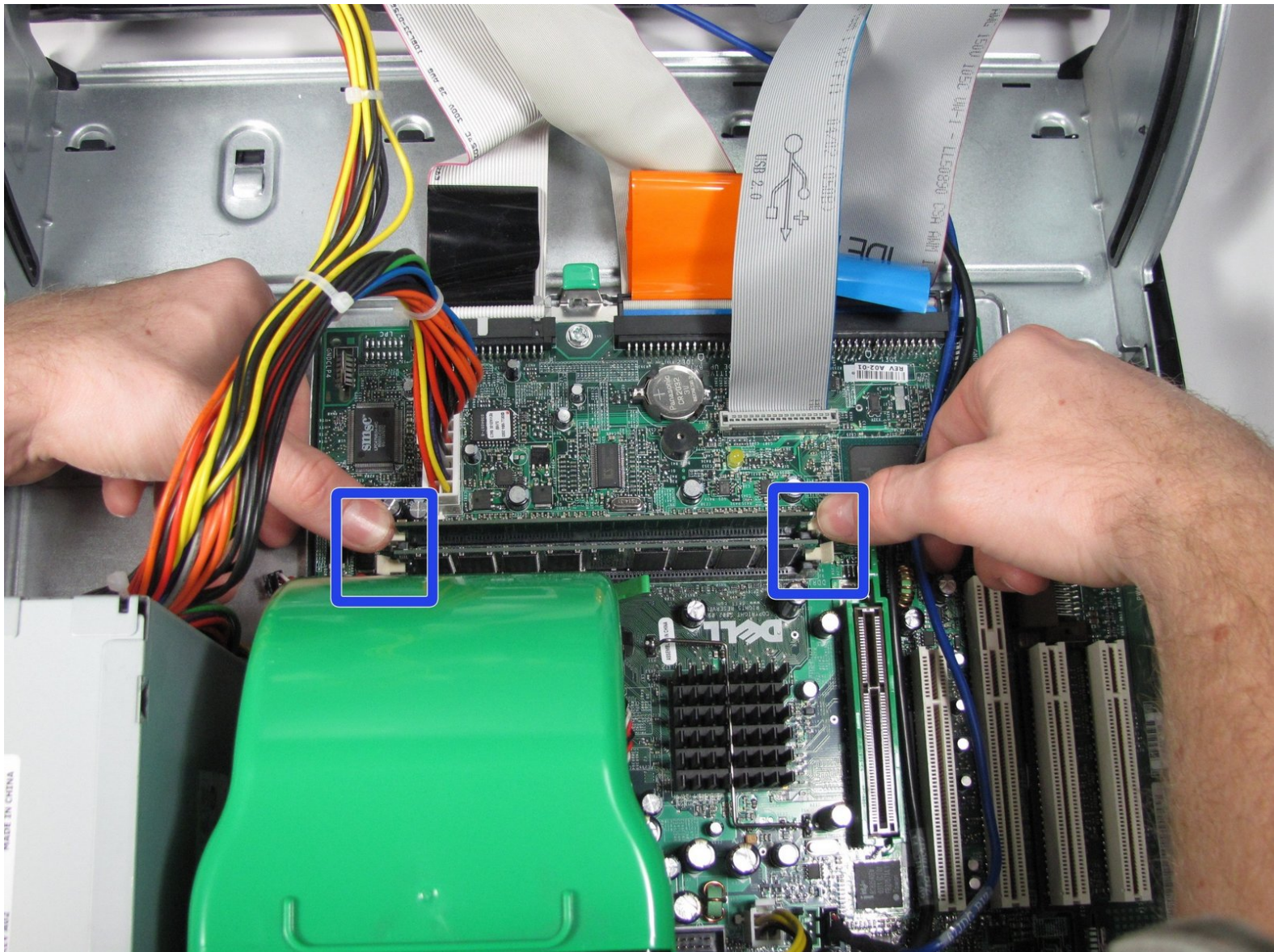




# Remplacement de la RAM du Dell OptiPlex GX260

Ce guide vous montrera comment retirer la RAM.

Rédigé par: Kevin Schapansky



## INTRODUCTION

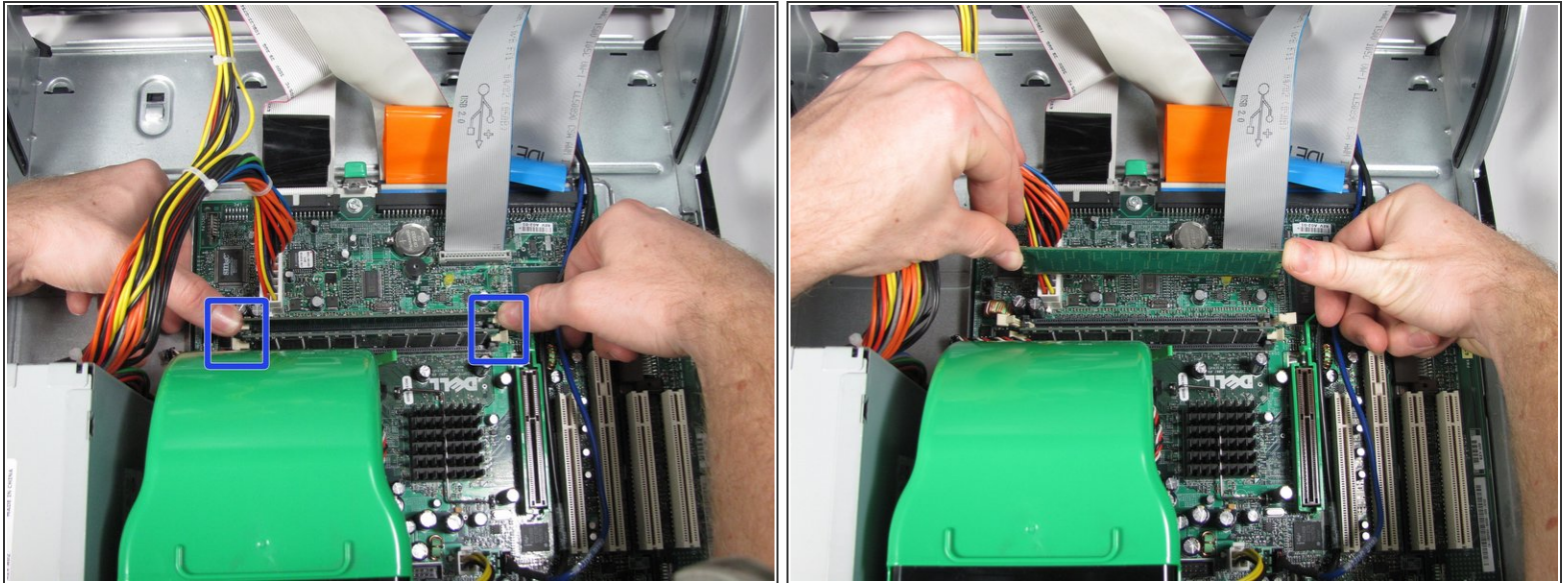
Cet ordinateur peut utiliser la mémoire DDR 333 ou DDR 400 et peut prendre jusqu'à 2 Go de mémoire, selon Dell.

## Étape 1 — Boîtier



- Posez le Dell Optiplex GX260 sur une surface plane et propre, l'arrière vers vous.
  - Appuyez simultanément sur les boutons ovales situés en haut et en bas du PC et soulevez le boîtier.
- i** Remarque: Vous devrez peut-être forcer pour enfoncer les boutons ovales pour ouvrir le boîtier du PC.

## Étape 2 — RAM



- Appuyez sur les onglets couleur crème de chaque côté de chaque module de RAM jusqu'à ce qu'il sorte de son emplacement et retirez la RAM.

Pour remonter votre appareil, suivez ces instructions dans l'ordre inverse.