



# Shark Navigator Drehbürsten auswechseln

Austausch der Drehbürsten des Shark Navigator

Geschrieben von: Jeremiah Shyne



---

## **EINLEITUNG**

Nutze diese Anleitung um die Drehbürste deines Shark Navigator auszutauschen

---



### **WERKZEUGE:**

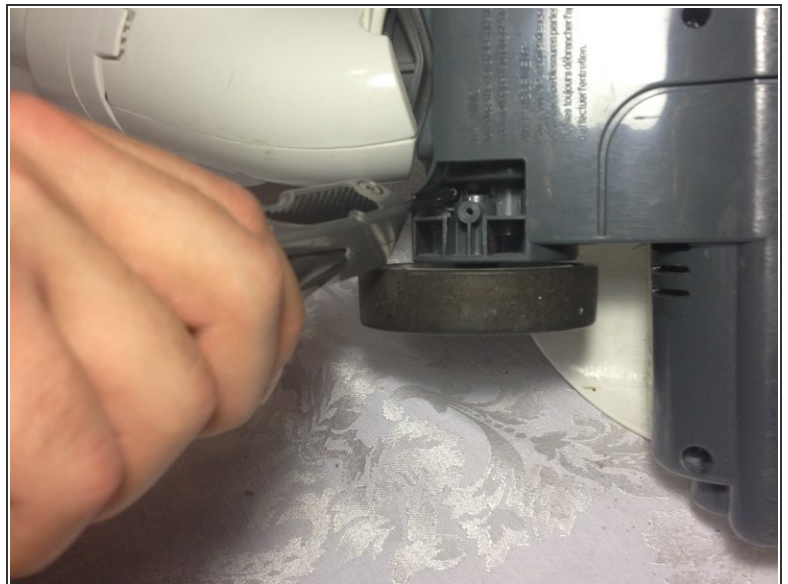
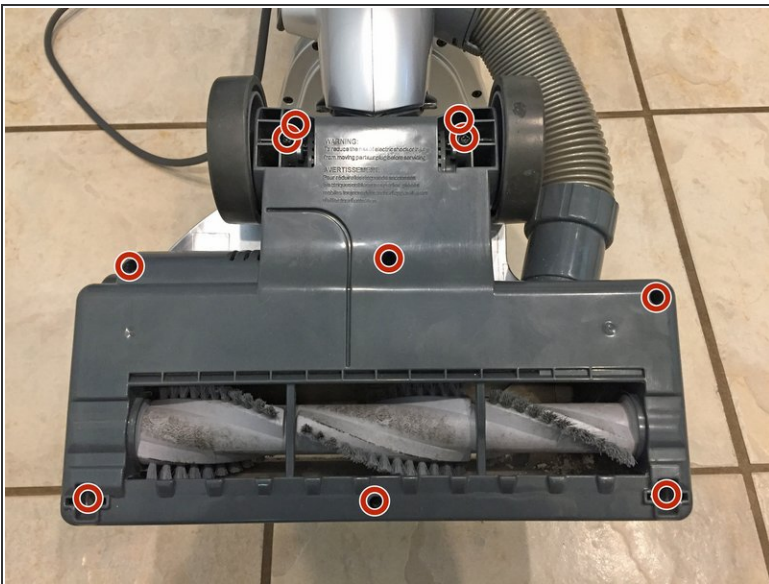
- [Essential Electronics Toolkit](#) (1)
-

## Schritt 1 — Drehbürsten Teil



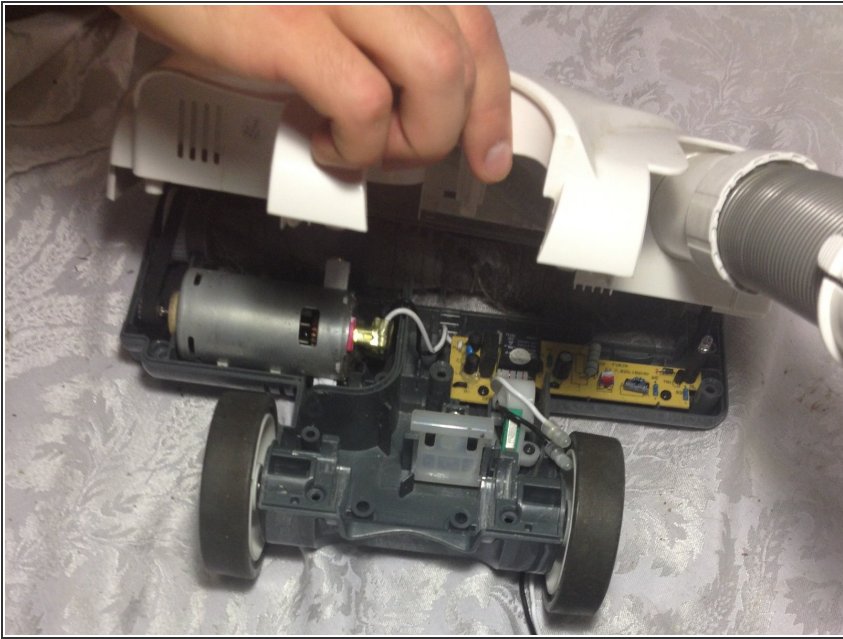
- Drücke die zwei kleinen Rollen am vorderen Ende unterhalb der Bürste heraus

## Schritt 2



- Entferne die 10 Phillips Schrauben unterhalb der Saugbürste. (2 der Schrauben sind unter den Rollen die Ihr im ersten Schritt entfernt)
- ☑ Die Schrauben haben unterschiedliche Längen, daher darauf achten wo ihr welche Schraube herausnehmt.

### Schritt 3



- Entferne die weiße Plastikabdeckung um die Bürste zu öffnen

Um das Gerät wieder zusammen zu setzen, die Schritte in umgekehrter Reihenfolge durchführen.