



iPod Miniのケースの交換

作成者: iRobot



はじめに

メタル製カラーケースです。

ツール:

- プラススク류ードライバー(#00) (1)
- Flathead 3/32" or 2.5 mm Screwdriver (1)
- スパッジャー (1)

手順 1 — 上部ベゼル



- ① iPodを開口する前に、スイッチがロックの位置にあるかどうか確認してください。

手順 2



- 丁寧に、小サイズのマイナスドライバーをメタル製のケースと白色のプラスチック上部の間に差し込みます。スクレュードライバーを使って白色のプラスチック上部ベゼルを持ち上げます。柔らかいプラスチックをドライバーでダメージを与えないようご注意ください。
- ⓘ 上部ベゼルは接着剤で固定されています。そのため、幾つか異なる場所を持ち上げて外します。
- この作業を簡単にするため、ヘアドライヤーで数秒間低温の熱をベゼル部分に当ててください。

手順 3



- iPodから上部ベゼルを取り出します。

手順 4 — 底部ベゼル



- ゆっくりと小サイズのマイナスドライバーを金属製ケースと白色のプラスチックボトムの間差し込みます。ドライバーを使ってプラスチック底部のベゼルを持ち上げます。柔らかいプラスチックパーツをドライバーでダメージを与えないようにご注意ください。

手順 5



- 小サイズのスナッピングプライヤーが金属製固定ブラケットを取り外すのに一番便利なツールです。
- または画像にあるように底部メゼル下にある金属の固定ブラケットをこじ開けるにはマイナスドライバーも使用できます。まず、コーナー部分にある金属アームを押し込んでブラケットを解放し、ブラケットを持ち上げます。

手順 6



- iPodからメタル製固定ブラケットを取り出します。

手順 7 — ケース



- スパッジャーや指先を使って、ロジックボードからオレンジ色のリックホイールリボンの接続を注意深く外します

手順 8



- ヘッドホンジャックをケースに固定している#00プラスネジを2本外します。

手順 9



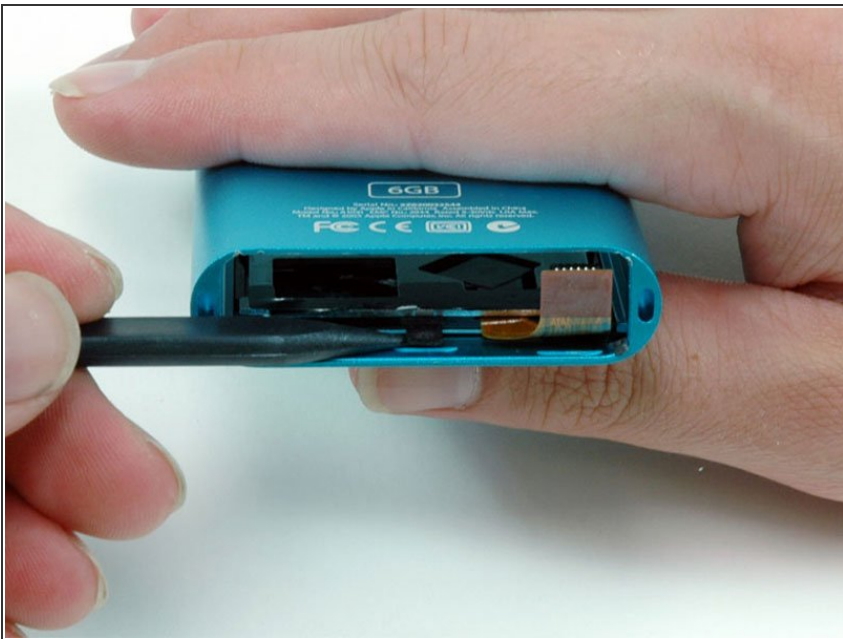
- クリックホイールの底側端付近のロジックボードを押して、ケースから iPod から注意深くスライドして、取り出します。
- ⓘ ロジックボードのコネクタは脆いので、iPod 上部のヘッドホンジャックボードを引っ張らないでください。

手順 10



- ロジックボードを十分に押し出した後、ディスプレイの両側にあるロジックボードを慎重に掴み、続けて、ケースからiPodをスライドして、取り出します。

手順 11



- スパッジャーを使って、クリックホイールを固定している小サイズの黒のプラスチック製タブを引っ張ります。

