



iPod mini: Reemplazo de Batería

Guía sobre cómo quitar la Batería de tu iPod mini.

Escrito por: iRobot



INTRODUCCIÓN

¿Ya no te da batería para todo el día? ¡Vamos a cambiarla!



HERRAMIENTAS:

- [Phillips #00 Screwdriver](#) (1)
- [Flathead 3/32" or 2.5 mm Screwdriver](#) (1)
- [Spudger](#) (1)



PARTES:

- [iPod Mini Replacement Battery](#) (1)

Paso 1 — Bisel superior



- ⓘ Antes de abrir tu iPod, asegúrate de que el interruptor de espera esté en la posición de bloqueo.

Paso 2



- Con cuidado, inserta un destornillador plano pequeño en la costura entre la carcasa de metal y la tapa de plástico blanco. Utiliza el destornillador para levantar el bisel superior de plástico blanco. Ten cuidado de no dañar el plástico blando con el destornillador.

- ① El bisel superior se sujeta con un adhesivo, por lo que puede ser necesario hacer palanca en varios

lugares diferentes para liberar la pieza.

- Para facilitar este trabajo, calienta el adhesivo con un secador a fuego lento durante unos segundos.

Paso 3



- Levanta el bisel superior del iPod.

Paso 4 — Bisel inferior



- Con cuidado, inserta un destornillador plano pequeño en la costura entre la carcasa de metal y el fondo de plástico blanco. Utiliza el destornillador para levantar el bisel de fondo de plástico blanco. Ten cuidado de no dañar el plástico blando con el destornillador.

Paso 5



- Un pequeño par de pinzas para anillos de presión es la herramienta más fácil para extraer el soporte de retención metálico.
- También puedes usar un destornillador de punta plana para extraer el soporte de retención metálico debajo del bisel inferior, como se muestra. Puedes liberar el soporte empujando primero los brazos de metal en las esquinas y luego levantando el soporte.

Paso 6



- Levanta el soporte de retención de metal para extraerlo del iPod.

Paso 7 — Batería



- Usa un spudger o la punta de tu dedo cuidadosamente para separar el cable plano naranja de la rueda de clic de la placa lógica.
- Procura no insertar demasiado el spudger para evitar arrancar el conector de la placa lógica. Trata de mantener el spudger lo más cerca que puedas del cable naranja de la rueda de clic.

Paso 8



- Quita los dos tornillos Phillips #00 que mantienen el enchufe de audífonos asegurado a la carcasa.

Paso 9



- Con cuidado, desliza el iPod fuera de su carcasa empujando la placa lógica cerca del borde inferior de la rueda de clics.
- ⓘ No intentes tirar de la placa del conector de auriculares en la parte superior del iPod, ya que el conector hacia la placa lógica es frágil.
- ⚠ Ten mucho cuidado de no arrancar el conector de la tarjeta lógica del iPod. El cable plano está situado en la parte superior del conector.

Paso 10



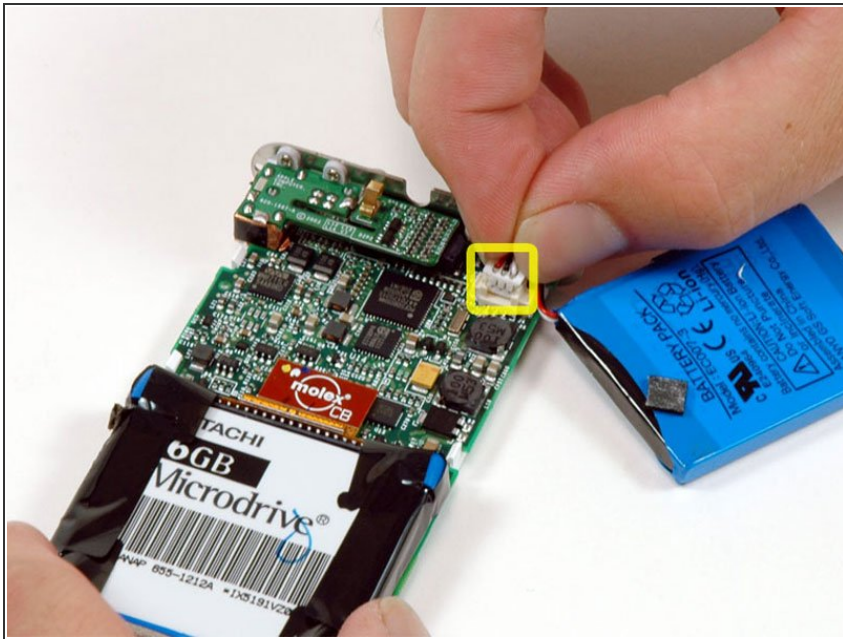
- Después de empujar la placa lógica lo suficiente, tómalala con cuidado de los bordes de la pantalla, y continúa deslizando hacia afuera de la carcasa del iPod.

Paso 11



- Separa la batería de la placa lógica y colócala a un lado del iPod.

Paso 12



- Con cuidado, desconecta la batería de la placa lógica. Asegúrate de sólo jalar del conector y no de los cables.

Para volver a ensamblar tu dispositivo, sigue estas instrucciones en orden inverso.