



Sostituzione batteria iPod Mini

Scritto Da: iRobot



INTRODUZIONE

La batteria non dura più molto? Sostituiscila.



STRUMENTI:

- [Phillips #00 Screwdriver](#) (1)
- [Flathead 3/32" or 2.5 mm Screwdriver](#) (1)
- [Spudger](#) (1)



COMPONENTI:

- [iPod Mini Replacement Battery](#) (1)

Passo 1 — Bordo superiore



- ⓘ Prima di aprire il tuo iPod, assicurati che l'interruttore Hold sia nella posizione bloccata.

Passo 2



- Infila attentamente un piccolo cacciavite a testa piatta o un [Jimmy](#) nella fessura tra la copertura in metallo e il bordo superiore in plastica bianca, quindi fai leva sul bordo in plastica. Stai attento a non danneggiare la plastica morbida con il tuo strumento.
- ⓘ Il bordo superiore è tenuto fermo da dell'adesivo, quindi potresti dover fare leva in più posizioni per separarlo.

- Per facilitare questo passaggio, scaldi l'adesivo con un asciugacapelli impostato a basse temperature per qualche secondo.

Passo 3



- Solleva il bordo superiore dall'iPod.

Passo 4 — Bordo inferiore



- Infila attentamente un cacciavite a testa piatta o un [Jimmy](#) nella fessura tra la copertura in metallo e il bordo inferiore in plastica bianca, quindi fai leva sul bordo in plastica. Stai attento a non danneggiare la plastica morbida con il tuo strumento.

Passo 5



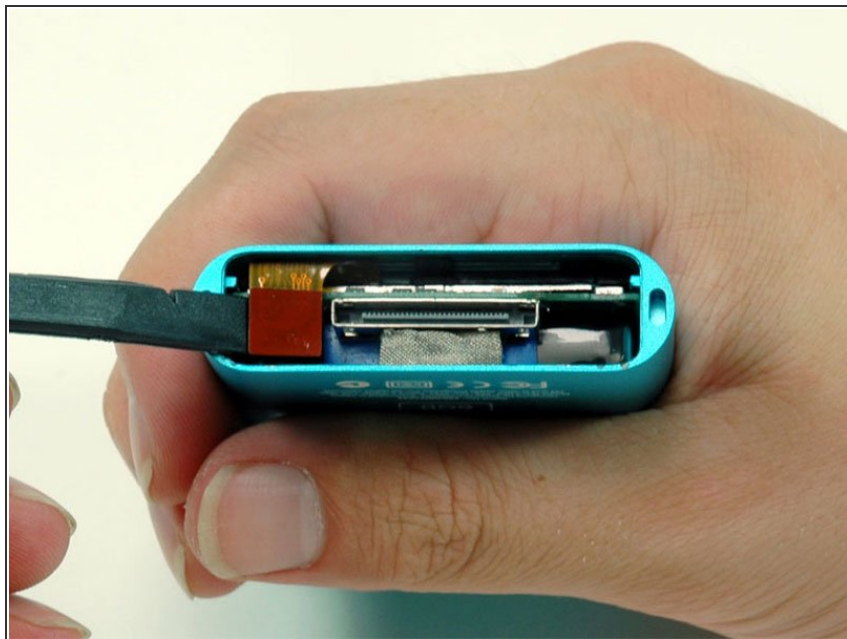
- Un paio di piccole pinze per anelli elastici è lo strumento più comodo per rimuovere le staffe di bloccaggio in metallo.
- Puoi anche usare un cacciavite a testa piatta per fare leva sulle staffe sotto il bordo inferiore come mostrato. Puoi liberare le staffe spingendo i bracci in metallo negli angoli e quindi sollevando la staffa.

Passo 6



- Solleva le staffe di bloccaggio in metallo dall'iPod.

Passo 7 — Batteria



- Usa uno spudger o un'unghia per scollegare attentamente il cavo a nastro arancione della ghiera cliccabile dalla scheda madre.
- Stai attento a non infilare lo spudger troppo a fondo per evitare di rompere i contatti sulla scheda madre. Cerca di tenere lo spudger il più vicino possibile al connettore del cavo a nastro della ghiera cliccabile.

Passo 8



- Svita le due viti a croce Phillips #00 che fissano la presa jack alla copertura.

Passo 9



- Sfila attentamente l'iPod dalla sua copertura spingendo la scheda madre dal bordo inferiore.
- ⓘ Non tirarla dalla scheda della presa jack sul bordo superiore dell'iPod, in quanto la connessione con la scheda madre è fragile.
- ⚠ Stai attento a non rompere il connettore della scheda madre dall'iPod. Il cavo a nastro si trova proprio sopra il connettore.

Passo 10



- Dopo aver sfilato a sufficienza la scheda madre, prendila delicatamente da entrambi i lati dello

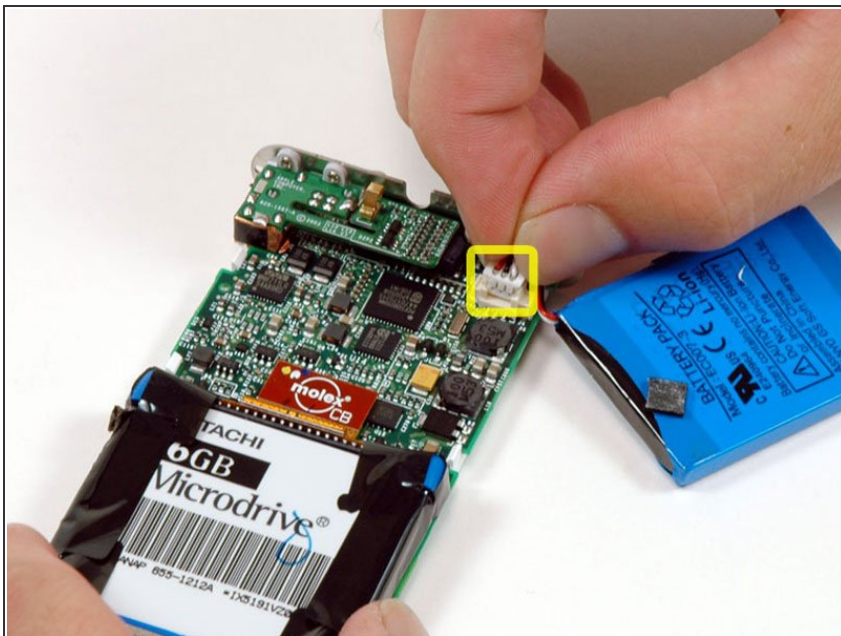
schermo per tirarla e continuare a sfilarla dalla copertura dell'iPod.

Passo 11



- Solleva la batteria dalla scheda madre e appoggiala lì accanto.

Passo 12



- Scollega attentamente la batteria dalla scheda madre. Assicurati di tirare solo il connettore e non i cavi della batteria.

Per rimontare il dispositivo, segui le istruzioni in ordine inverso.