



Remplacement du ventilateur inférieur du Dell Optiplex SX280

Le ventilateur situé sous le radiateur et le plus près du disque dur.

Rédigé par: Wyatt



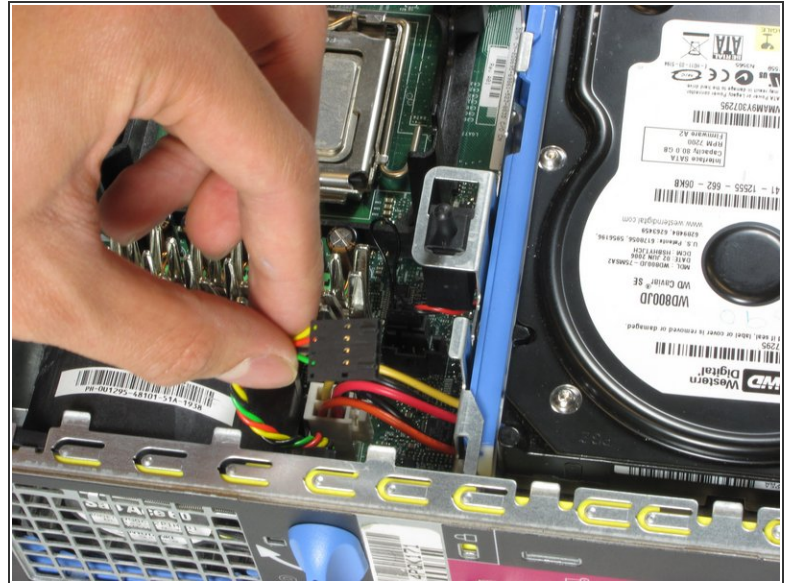
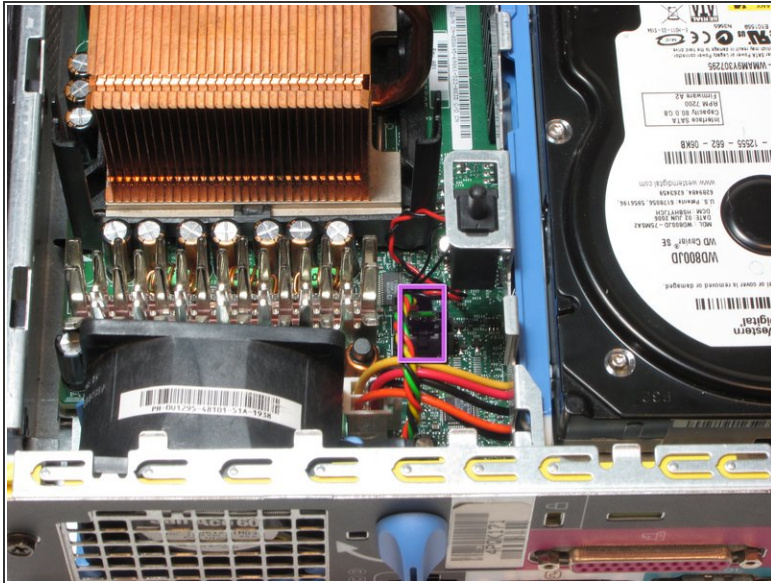
INTRODUCTION

Prérequis seulement

OUTILS:

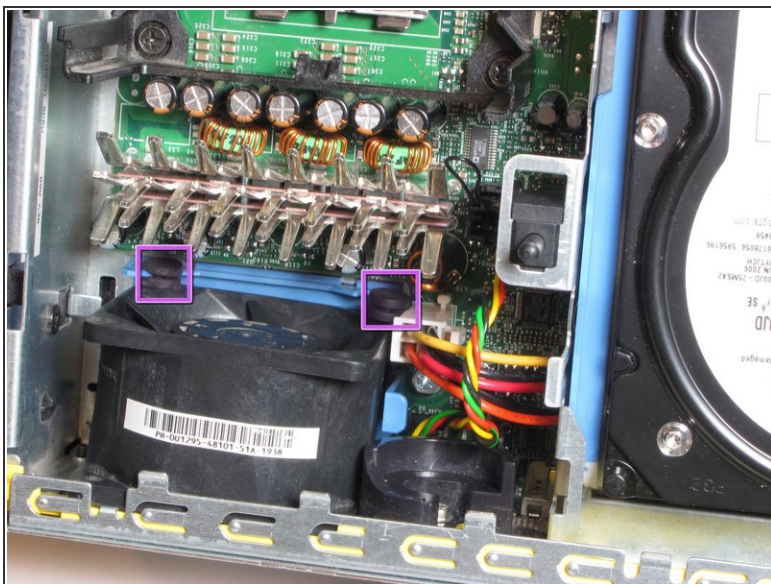
- [Spudger](#) (1)

Étape 1 — Ventilateur inférieur



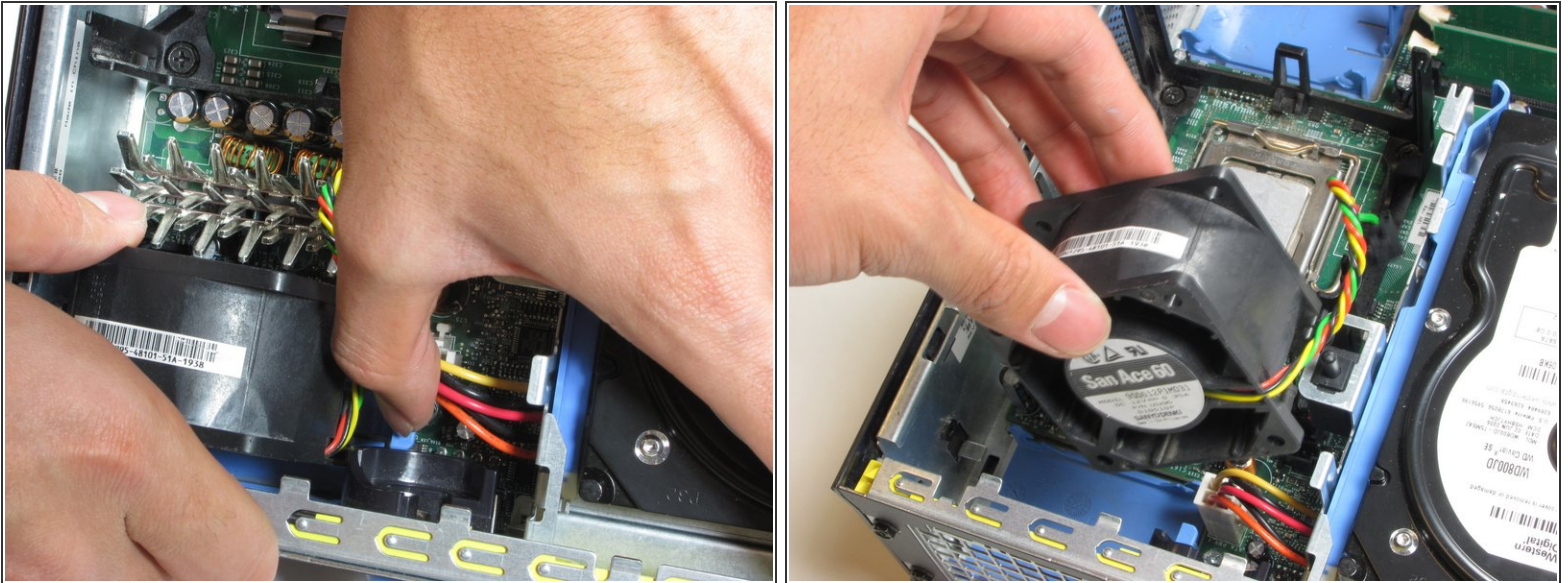
- Retirez l'alimentation qui relie le ventilateur inférieur à la carte mère, en distinguant ses fils noir, rouge, vert et jaune.
- ⓘ Assurez-vous d'appuyer sur la languette de dégagement tout en retirant le connecteur d'alimentation.

Étape 2



- Retirez les œillets en caoutchouc de la base du ventilateur. Un spudger peut être utile.

Étape 3



- Appuyez sur la languette de dégagement bleue et retirez le ventilateur.

Pour remonter votre appareil, suivez ces instructions dans l'ordre inverse.