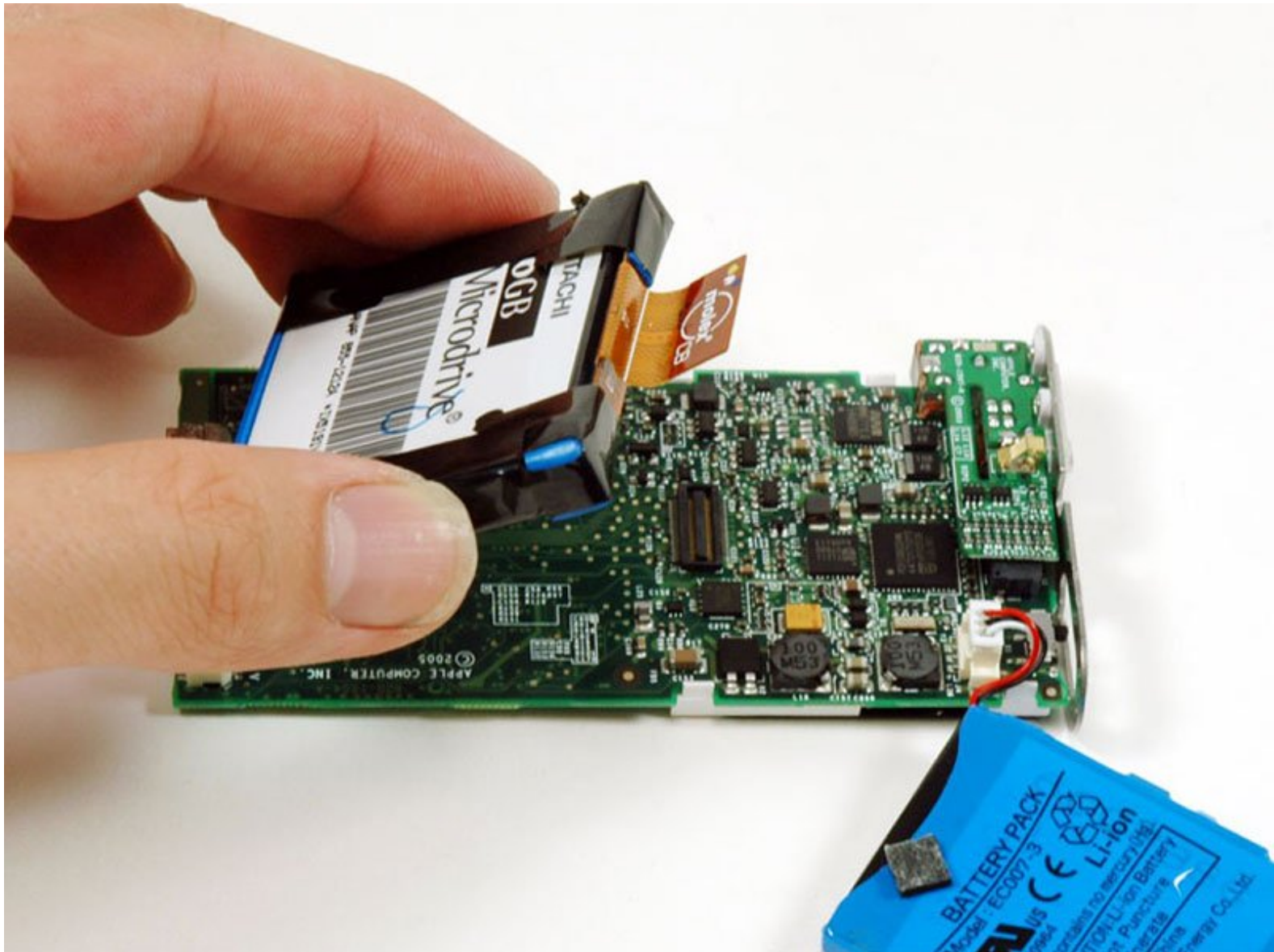




iPod Miniのハードドライブの交換

作成者: iRobot



はじめに

新しいハードドライブでストレージをアップグレードしましょう。

ツール:

- [プラススク류ードライバー\(#00\)](#) (1)
- [2.5 mm マイナスドライバー](#) (1)
- [スパッジャー](#) (1)

部品:

- [iPod Mini Top Bezel](#) (1)
- [iPod Mini Bottom Bezel](#) (1)
- [iPod Gen 1 Mini 4 GB Hard Drive](#) (1)
- [iPod Mini Gen 2 4 GB Hard Drive](#) (1)
- [iPod Mini 6 GB Hard Drive](#) (1)

手順 1 — 上部ベゼル



- ⓘ 分解する前に、iPodをホールドにしてください。

手順 2



- マイナスドライバーやJimmyを金属製のケースと白のプラスチックのベゼルの間に差し込み、持ち上げます。ベゼルは柔らかいため、傷を与えないように注意してください。
- ⓘ 接着剤で固定されているため、複数箇所から持ち上げる必要があります。
- ヘアドライヤーで、数秒間低温の熱をベゼル部分に当てると、簡単に外すことができます。

手順 3



- iPodから上部ベゼルを取り出します。

手順 4 — 底部ベゼル



- ゆっくりと小サイズのマイナスドライバーをメタル製ケースと白色のプラスチックボトムの間差し込みます。ドライバーを使ってプラスチック底部のベゼルを持ち上げます。柔らかいプラスチックパーツをドライバーでダメージを与えないようにご注意ください。

手順 5



- 小サイズのスナッピングプライヤーがメタル製固定ブラケットを取り外すのに一番便利なツールです。
- または画像にあるように底部メゼル下にあるメタルの固定ブラケットをこじ開けるにはマイナスドライバーも使用できます。まず、コーナー部分にあるメタルアームを押し込んでブラケットを解放し、ブラケットを持ち上げます。

手順 6



- iPodからメタル製固定ブラケットを取り出します。

手順 7 — ハードドライブ



- スパッジャーや指先を使って、ロジックボードからオレンジ色のリックホイールリボンの接続を注意深く外します。

手順 8



- ヘッドホンジャックをケースに固定している#00プラスネジを2本外します。

手順 9



- クリックホイールの底部端付近のロジックボードを押して、ケースから iPod を注意深くスライドして、取り出します。
- ⓘ ロジックボードのコネクタは脆いので、iPod 上部のヘッドホンジャックボードを引っ張らないでください。

手順 10



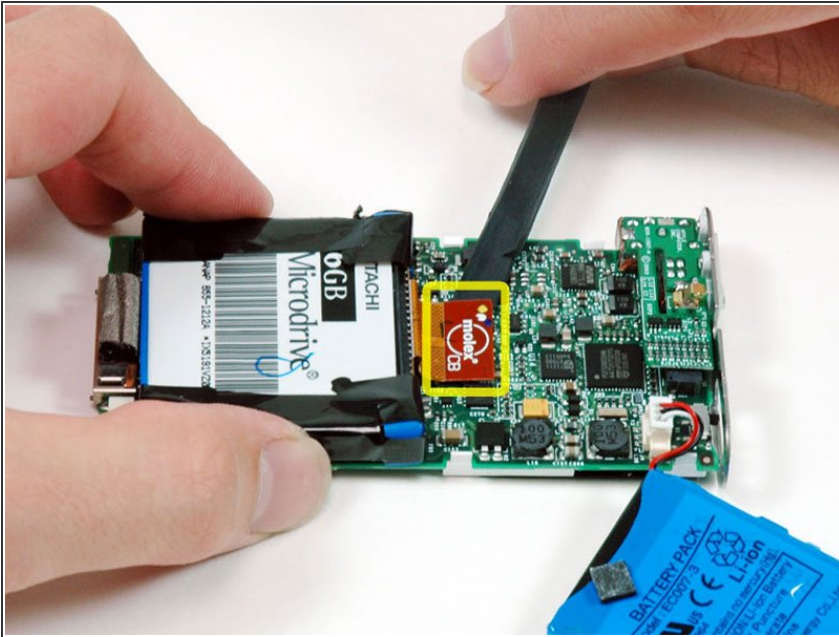
- ロジックボードを十分押し出した後、ディスプレイ側面のロジックボードを慎重に掴み、ケースから iPod をスライドして、取り出します。

手順 11



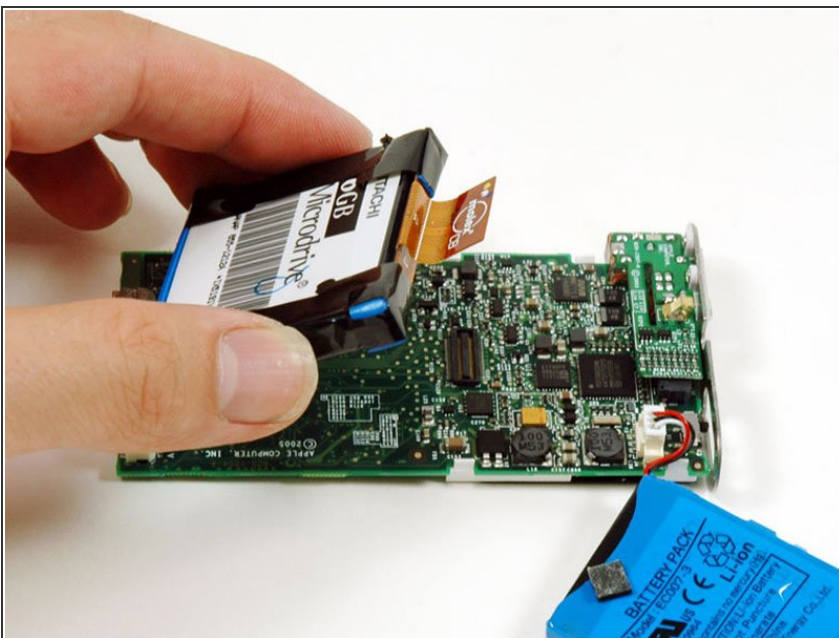
- ロジックボードからバッテリーを持ち上げ、iPodの隣に置きます。

手順 12



- スパッジャーや指先を使って、ロジックボードからオレンジ色のハードドライブリボンの接続を注意深く外します。

手順 13



- iPodからハードドライブを持ち上げます。

デバイスを再度組み立てるには、この説明書の逆の順番で組み立ててください。