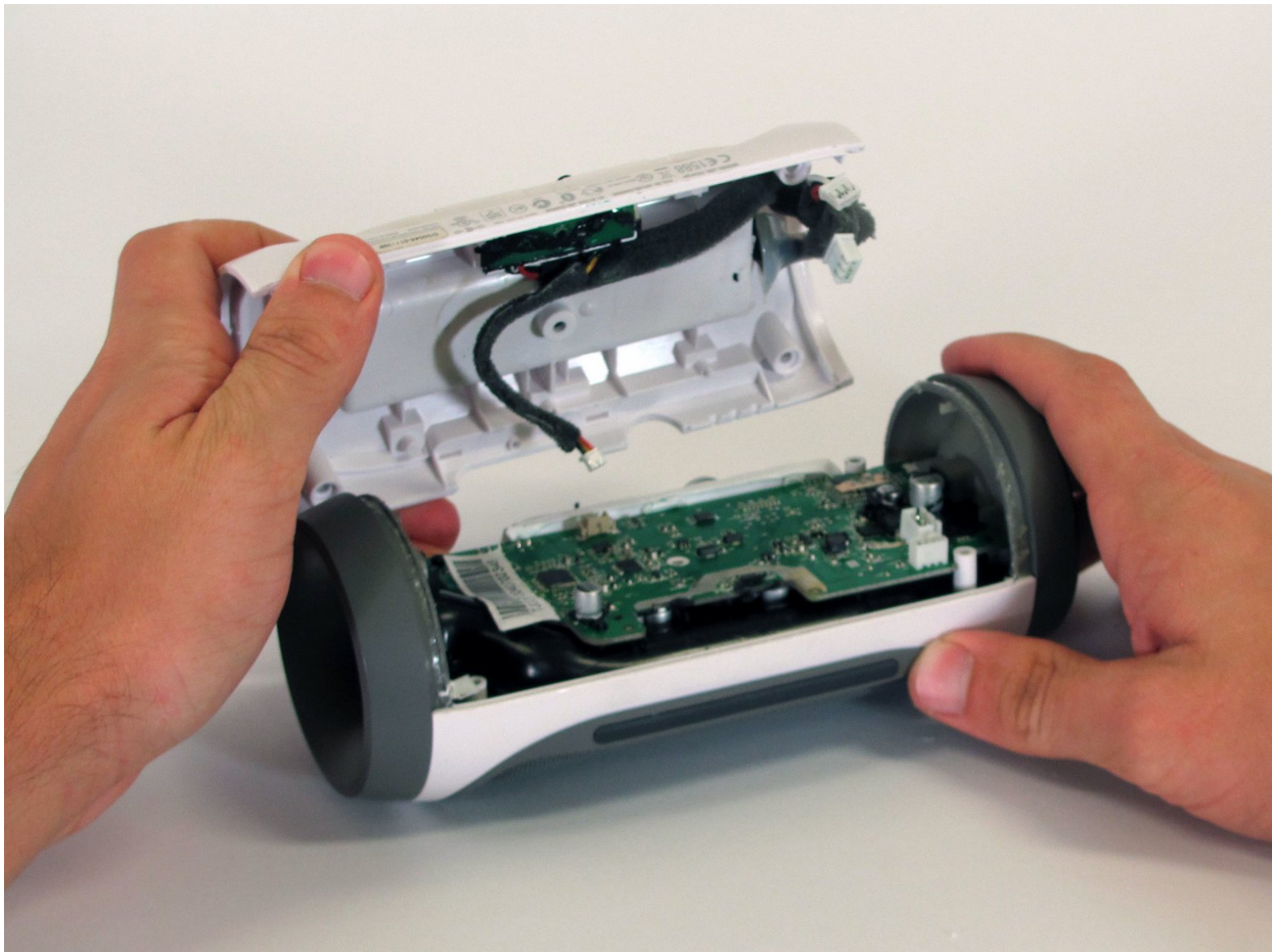




# Zerlegen des Gehäuses des JBL Charge

Zerlegen des Gehäuses eines JBL Charge.

Geschrieben von: Joe Durand



## EINLEITUNG

Diese Anleitung zeigt, wie du ein JBL Charge Lautsprechergehäuse zerlegen kannst. Das Zerlegen des Lautsprechergehäuses ist beim Reparieren von Wasserschäden und/oder dem Ersetzen von Akkus nützlich. Diese Anleitung erfordert keinerlei spezielle Kompetenzen, außer einem grundlegendes Wissen über gängige Handwerkzeuge.



### WERKZEUGE:

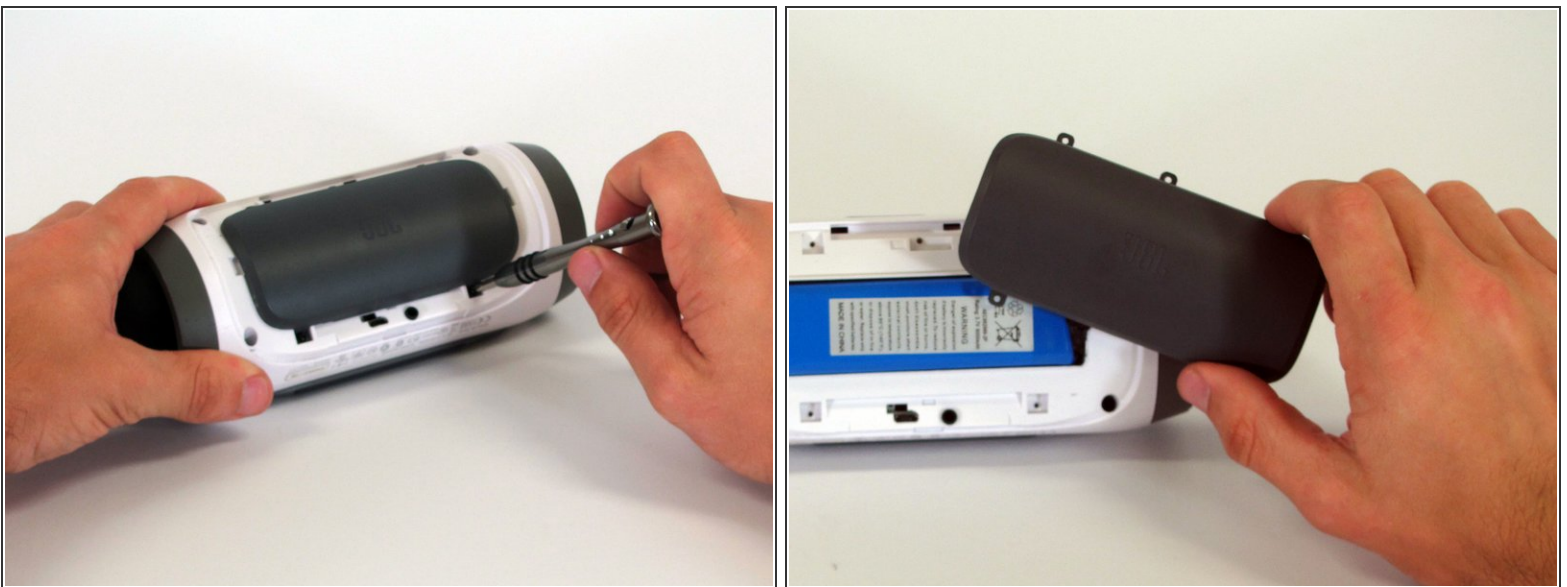
- [Metal Spudger](#) (1)
- [Phillips #1 Screwdriver](#) (1)
- [Spudger](#) (1)
- [PH2 Schraubendreher](#) (1)

## Schritt 1 — Zerlegen des Gehäuses des JBL Charge



- Vor der Arbeit an dem Gerät muss es ausgeschaltet sein!
- Trenne den Zierrahmen mit einem [Jimmy](#) oder Metallspatel vom Lautsprecher ab.

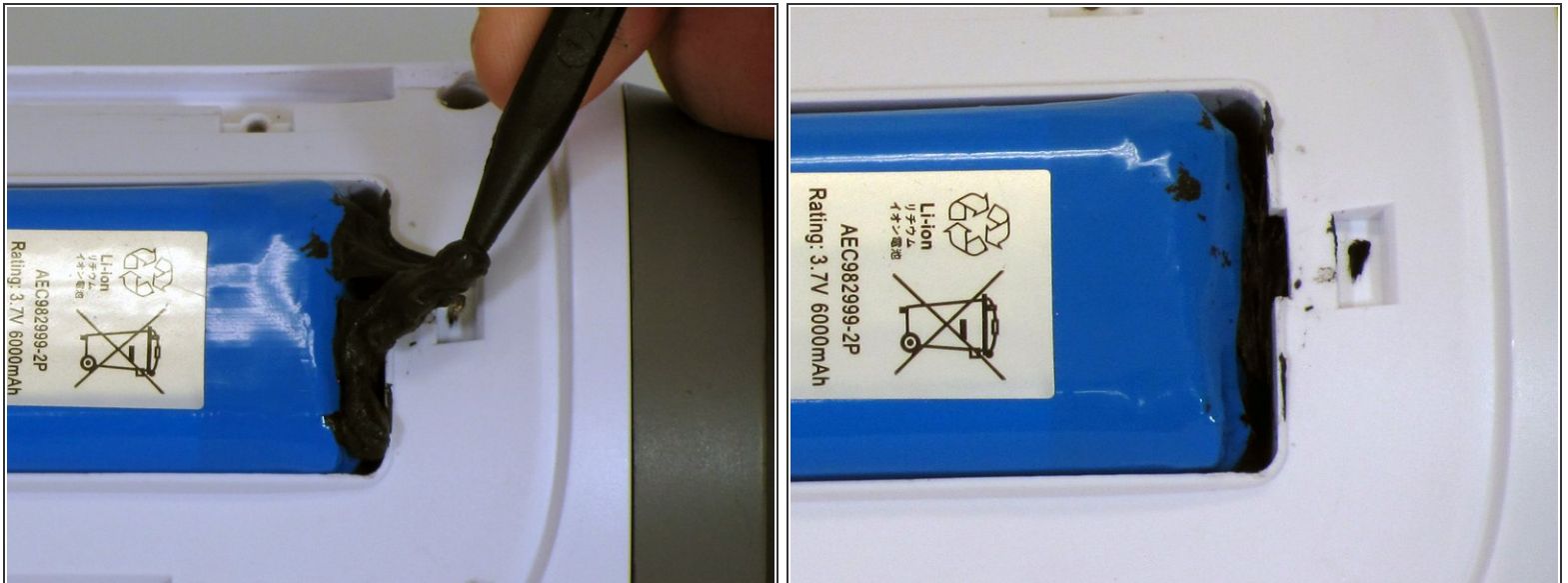
## Schritt 2



- Die Akkuabdeckung ist mit fünf 6 mm Kreuzschlitzschrauben PH1 befestigt. Drehe sie alle heraus.
- Entferne die Akkuabdeckung und lege sie beiseite.



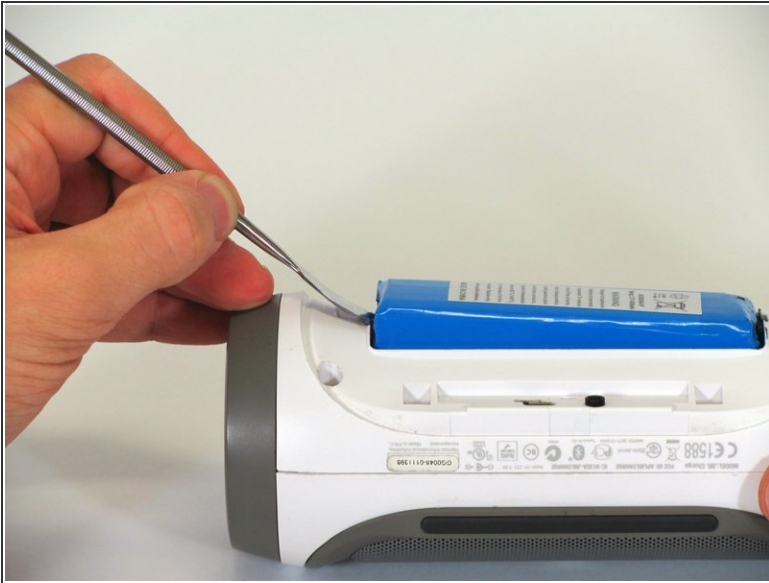
### Schritt 3



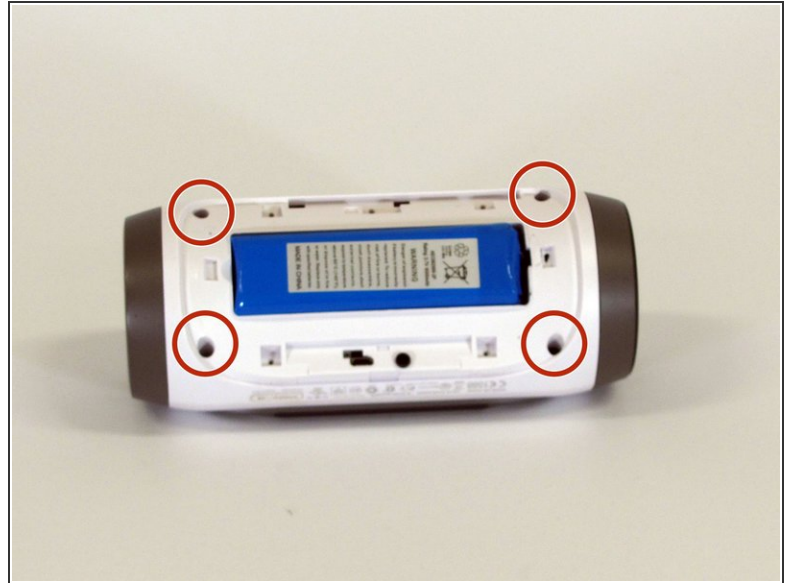
- Der Akku ist mit einem schwarzen halbfesten Kleber verklebt. Entferne ihn mit einem Spudger.

⚠ Sei dabei sehr vorsichtig und verletze nicht den Akku oder beschädige nicht die Akkukabel unter der schwarzen Masse.

## Schritt 4

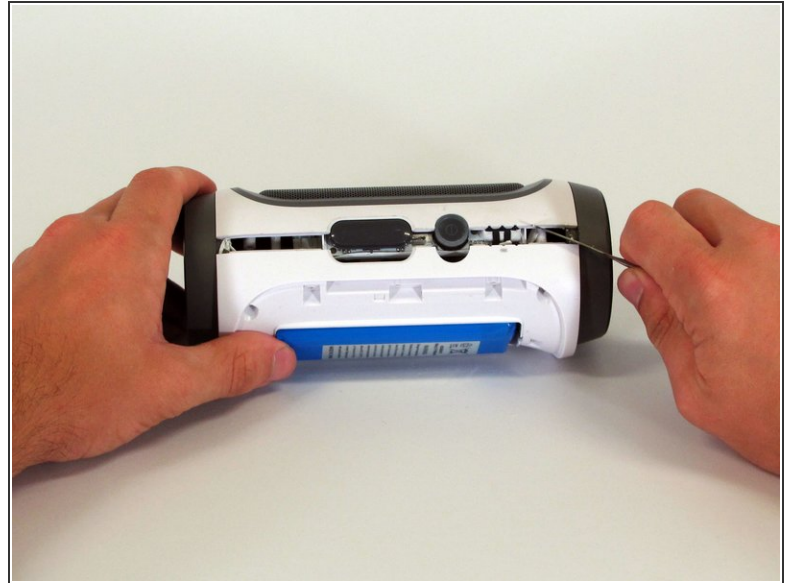
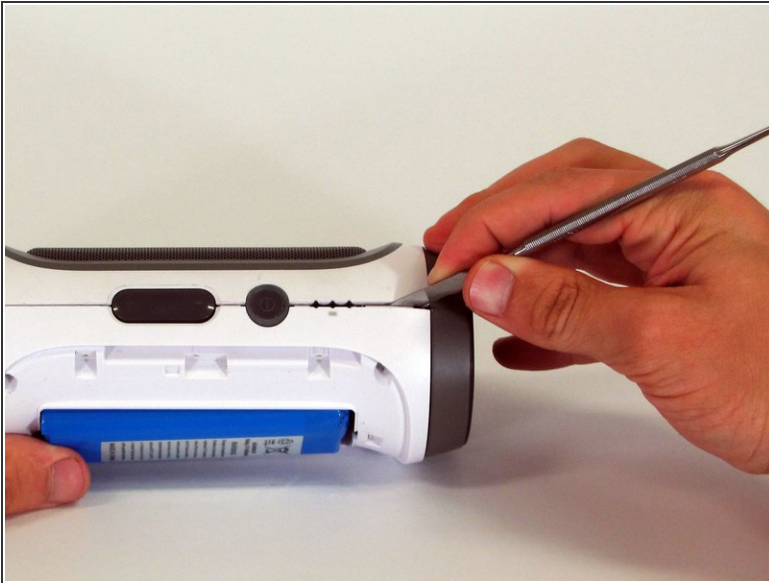


- Hebe den Akku mit einem Spudger aus dem Gerät.
  - Hebe den Akku am Ende ohne Anschlusskabel hoch, bis du die 16 mm PH2 Schraube darunter lösen kannst.
- ⚠ Achte auf das Akkuanschlusskabel. Wenn du jetzt versuchst, den Akku ganz zu entfernen, kannst du das Kabel beschädigen. Benutze keine Metallwerkzeuge, das könnte den Akku beschädigen.

**Schritt 5**

- Entferne die vier 16 mm Kreuzschlitzschrauben PH2 vom weißen Plastikgehäuse.

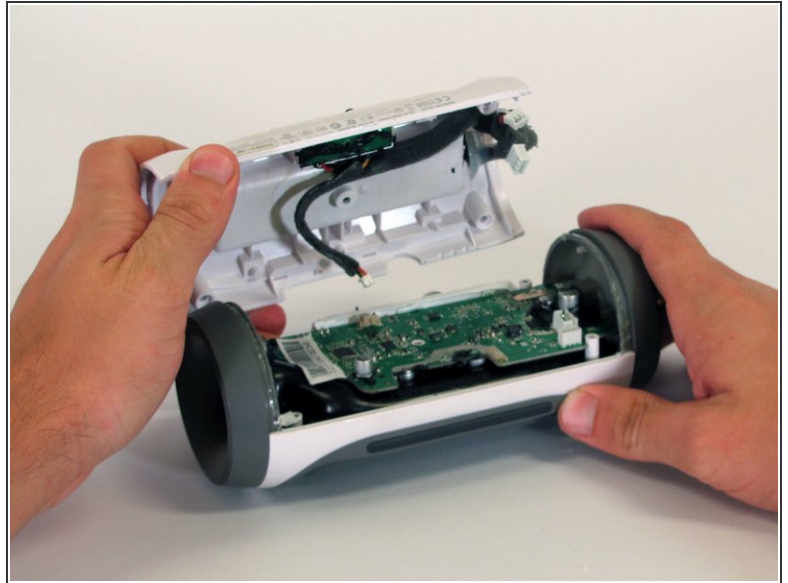
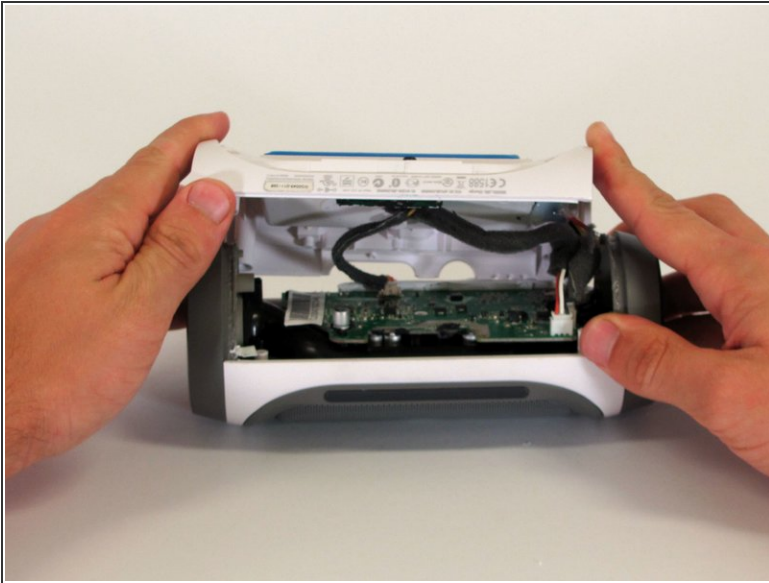
## Schritt 6



- Beginne in einer Ecke wo das Gehäuse auf die Seitenteile trifft. Heble mit der Spitze eines Metallspatels die Rückabdeckung vom Lautsprecher und trenne die Klebeverbindung dieser Nähte auf.
- Fahre mit dem Spatel entlang dieser Nahtstellen um die Rückabdeckung ganz vom Rest des Lautsprechers zu trennen.



## Schritt 7



- Wenn die Rückabdeckung offen ist, kannst du die drei weißen Verbinder von der Hauptplatine lösen.
- Entferne das obere Gehäuseteil.

Um dein Gerät wieder zusammen zu setzen, folge den Schritten in umgekehrter Reihenfolge.