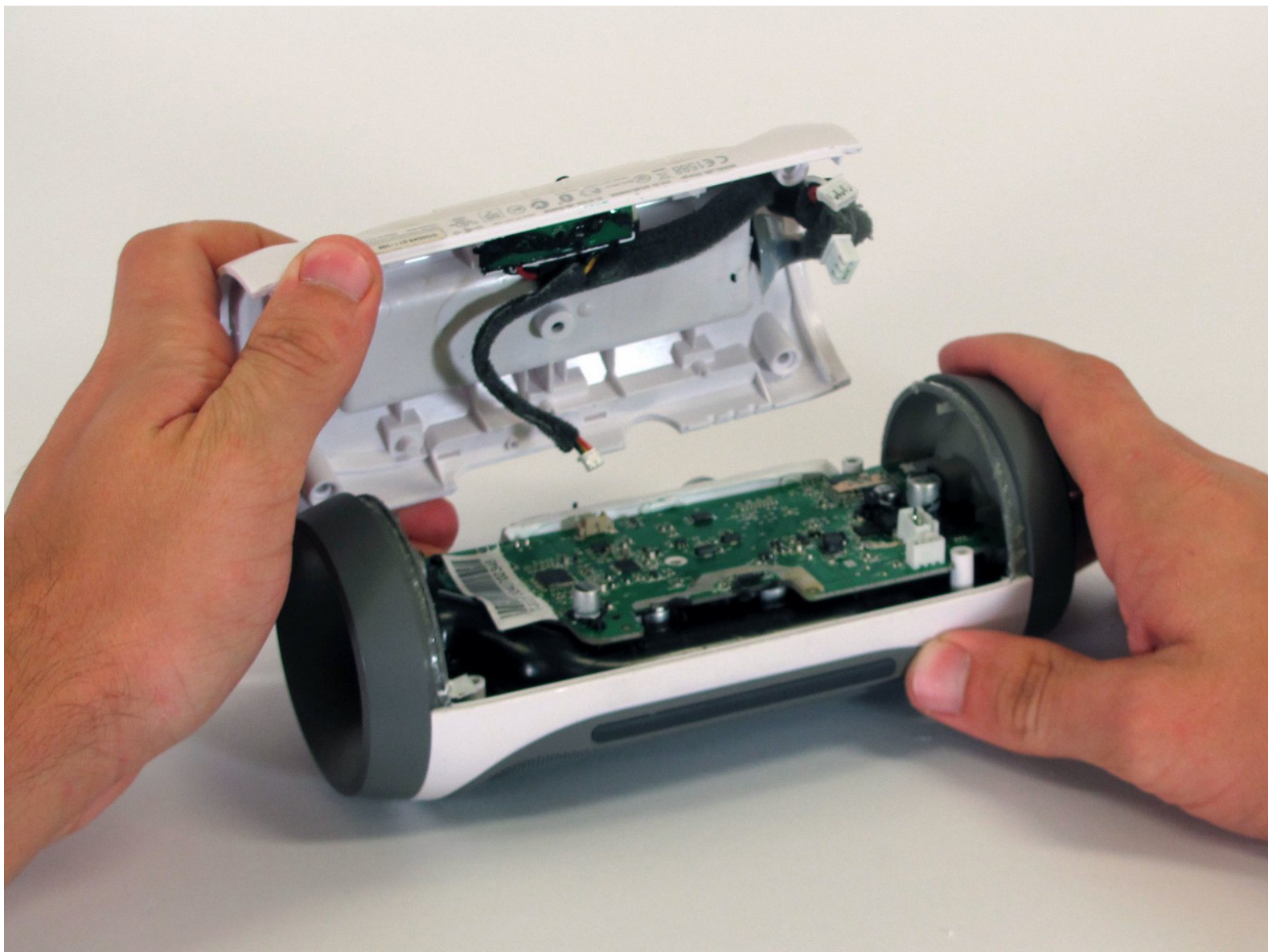




Smontaggio scocca JBL Charge

Se vuoi riparare il tuo JBL Charge, prima devi entrare nel dispositivo. Segui questa guida per aprire il tuo JBL Charge.

Scritto Da: Joe Durand



INTRODUZIONE

Se hai bisogno di rimuovere il case del JBL Charge, segui questa guida. È difficile riparare qualcosa senza prima aprirlo.

STRUMENTI:

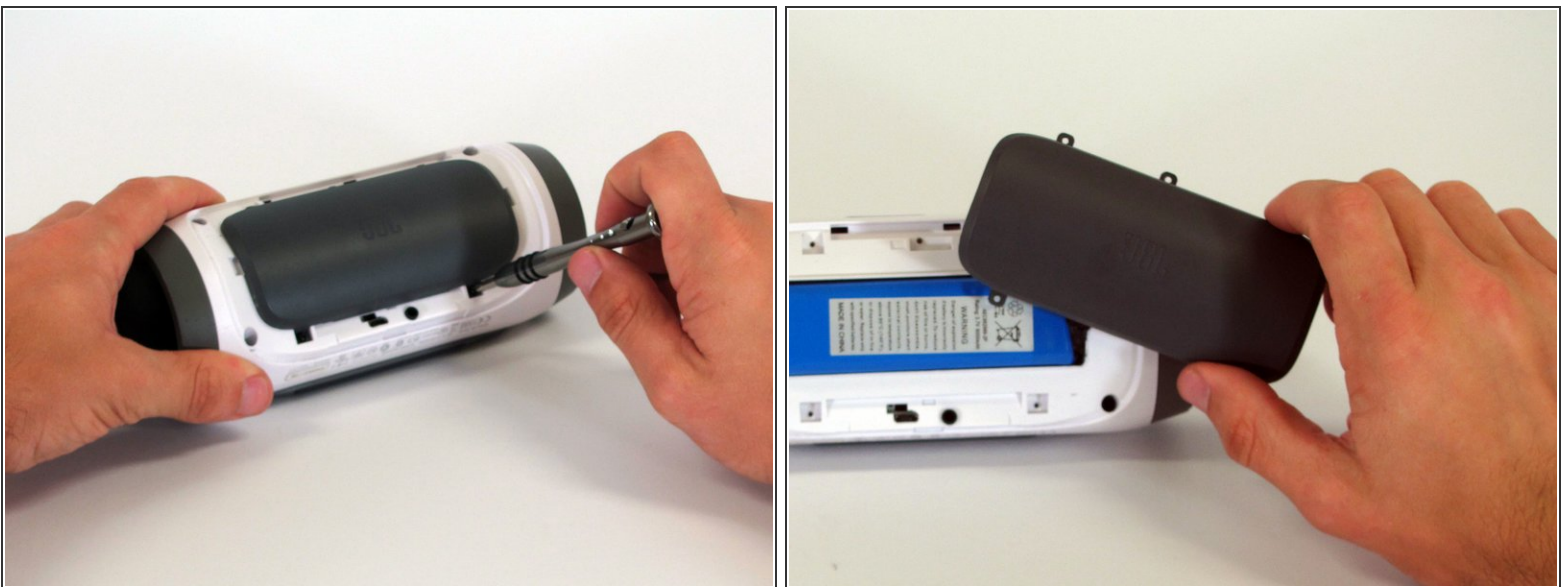
- [Metal Spudger](#) (1)
 - [Phillips #1 Screwdriver](#) (1)
 - [Spudger](#) (1)
 - [Phillips #2 Screwdriver](#) (1)
-

Passo 1 — Smontaggio scocca JBL Charge



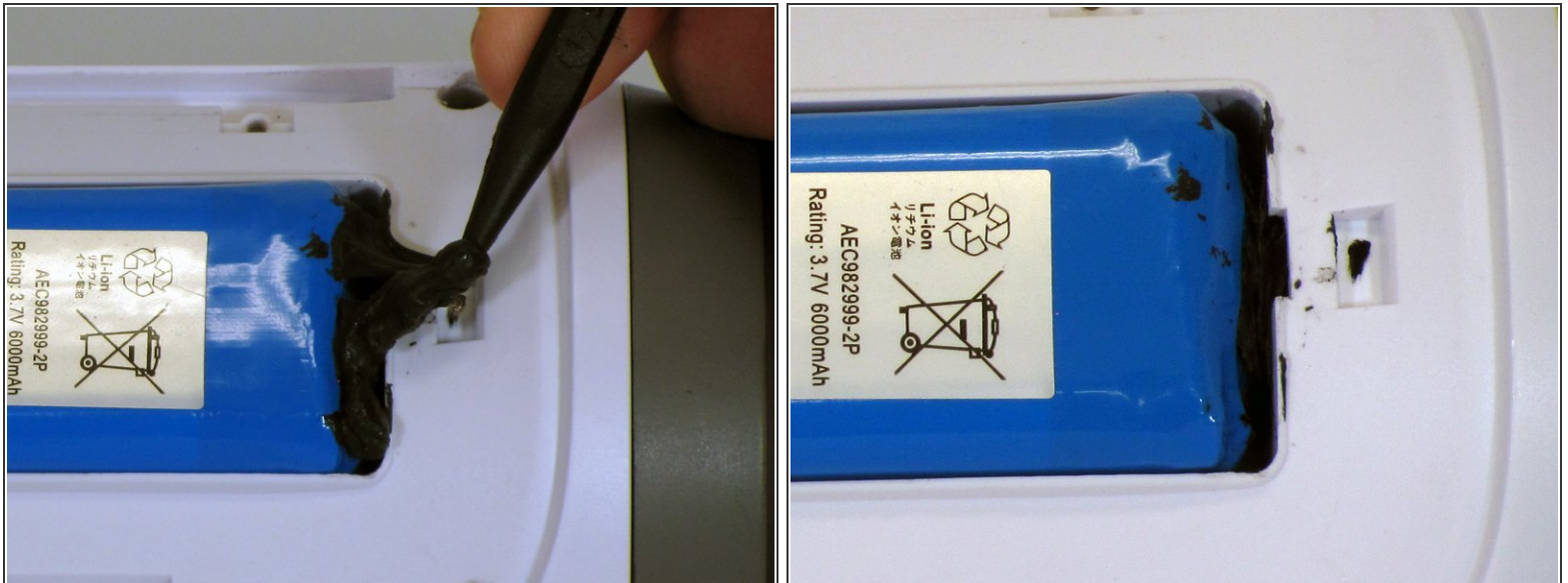
- Assicurati che il dispositivo sia spento prima di cominciare lo smontaggio.
- Rimuovi la guarnizione dallo speaker usando uno spudger in metallo o un "Jimmy".

Passo 2



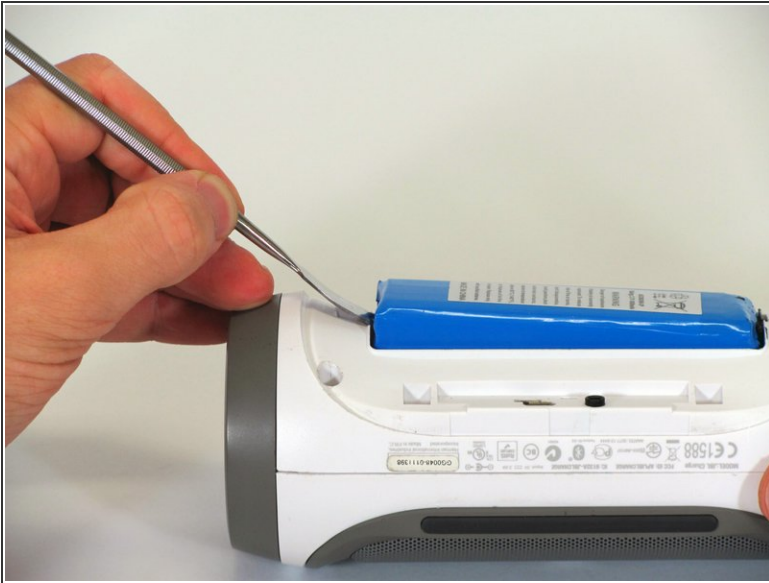
- Usa il cacciavite PH1 per rimuovere le cinque viti da 6 mm dalla cover della batteria.
- Rimuovi la cover della batteria e mettila da parte.

Passo 3



- Usa uno spudger per rimuovere con attenzione il nastro isolante liquido che tiene la batteria ferma nel suo alloggiamento.

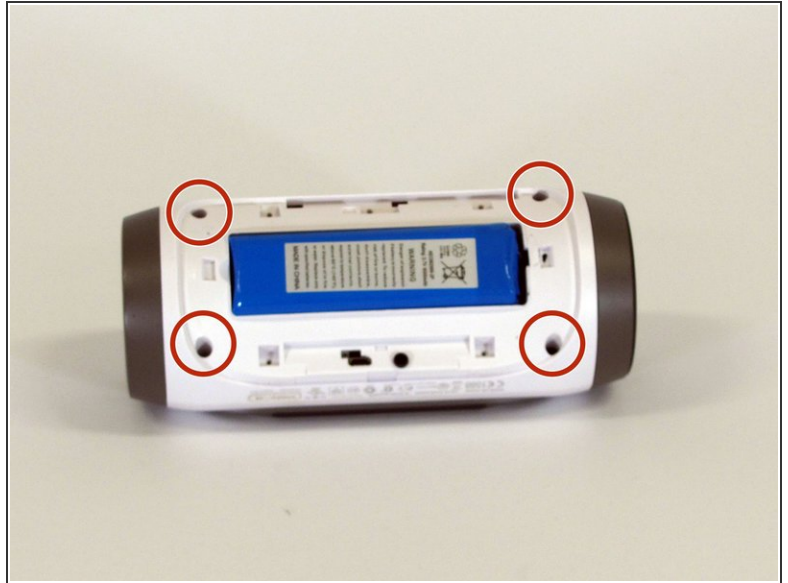
⚠ Fai estrema attenzione a non bucare la batteria, o danneggiare i cavi sottostanti il nastro isolante liquido.

Passo 4

- Usa uno spudger in nylon per alzare la batteria dal dispositivo.
- Alza il lato della batteria che non ha i cavi attaccati e rimuovi la vite PH2 da 16 mm sotto la batteria

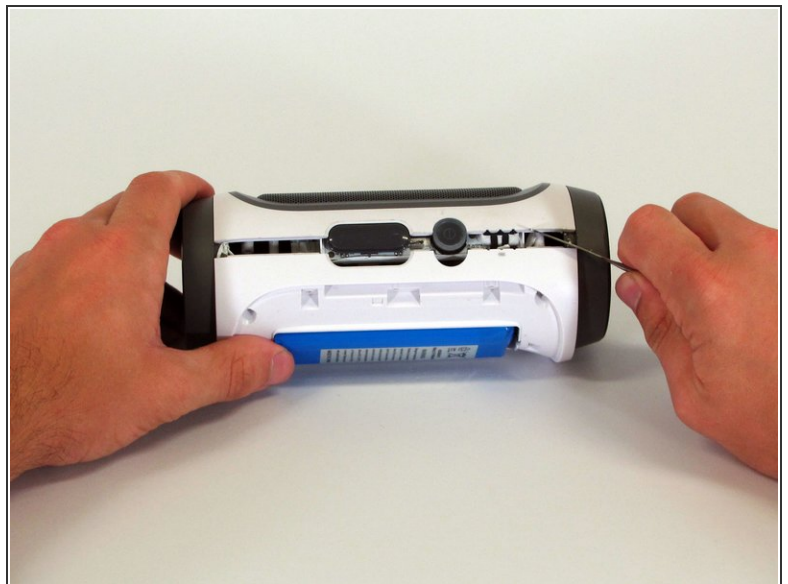
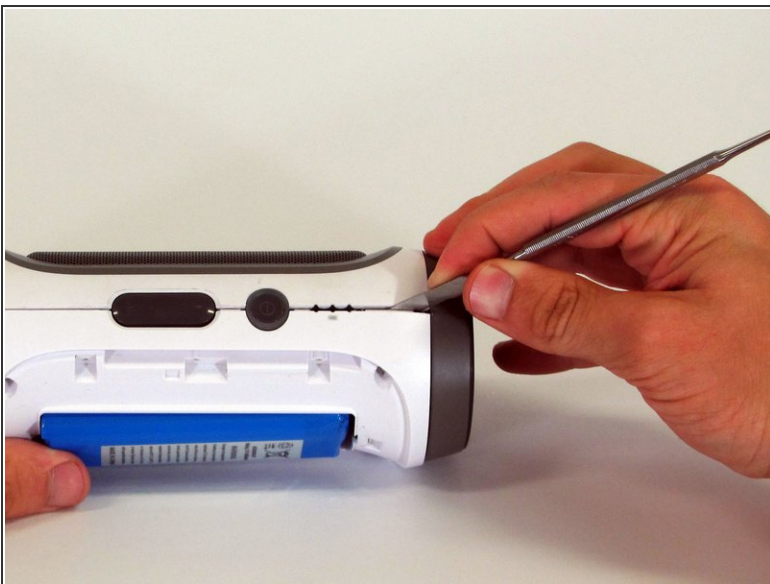
⚠ Nota che il cavo collega la batteria al dispositivo. Tentare di rimuovere completamente la batteria potrebbe danneggiare il cavo. Non usare uno spudger di metallo per rimuovere la batteria.

Passo 5



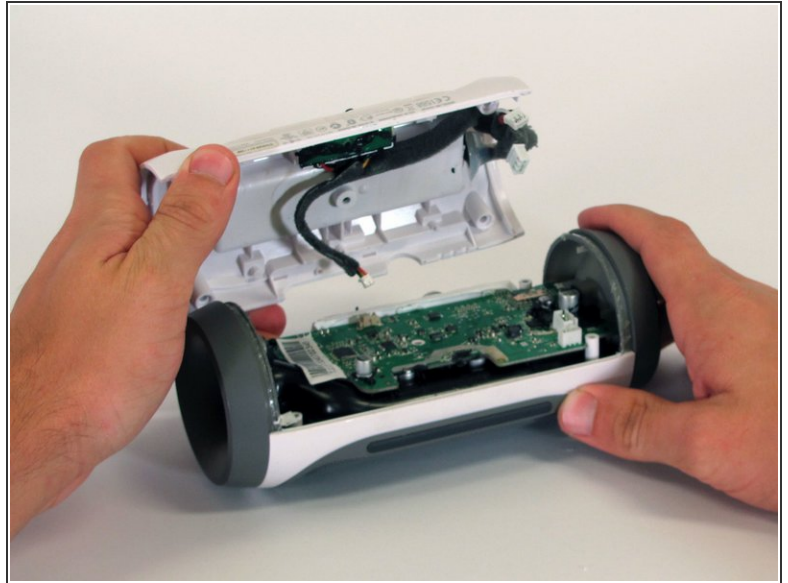
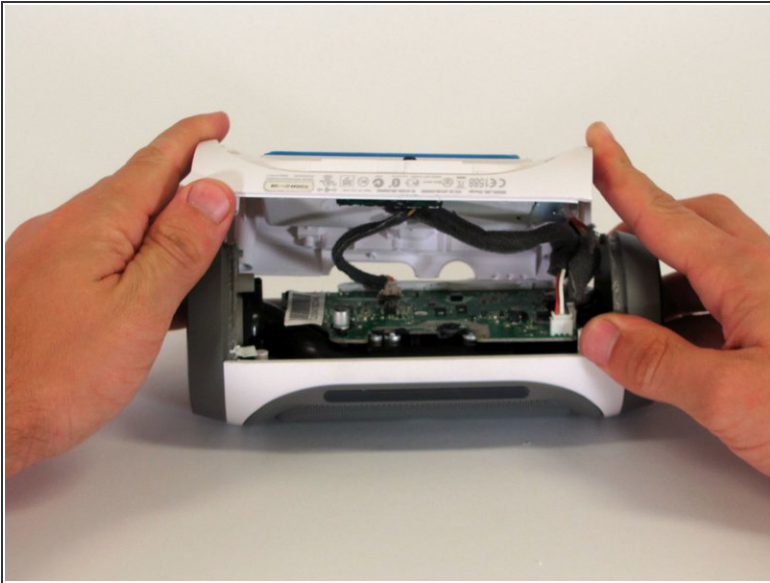
- Rimuovi le quattro viti da 16 mm dal case in plastica bianca con il cacciavite PH2.

Passo 6



- Partendo da un angolo del dispositivo dove il case e il lato si incontrano, usa uno spudger di metallo per allontanare le due parti, vincendo la forza adesiva della colla.
- Fai scorrere lo spudger di metallo lungo il lato per separare il case posteriore dal resto dello speaker.

Passo 7



- Quando il case posteriore si apre, disconnetti i tre cavi bianchi dalla scheda madre.
- Rimuovi il case superiore.

Per rimontare il dispositivo, segui le istruzioni nell'ordine inverso.