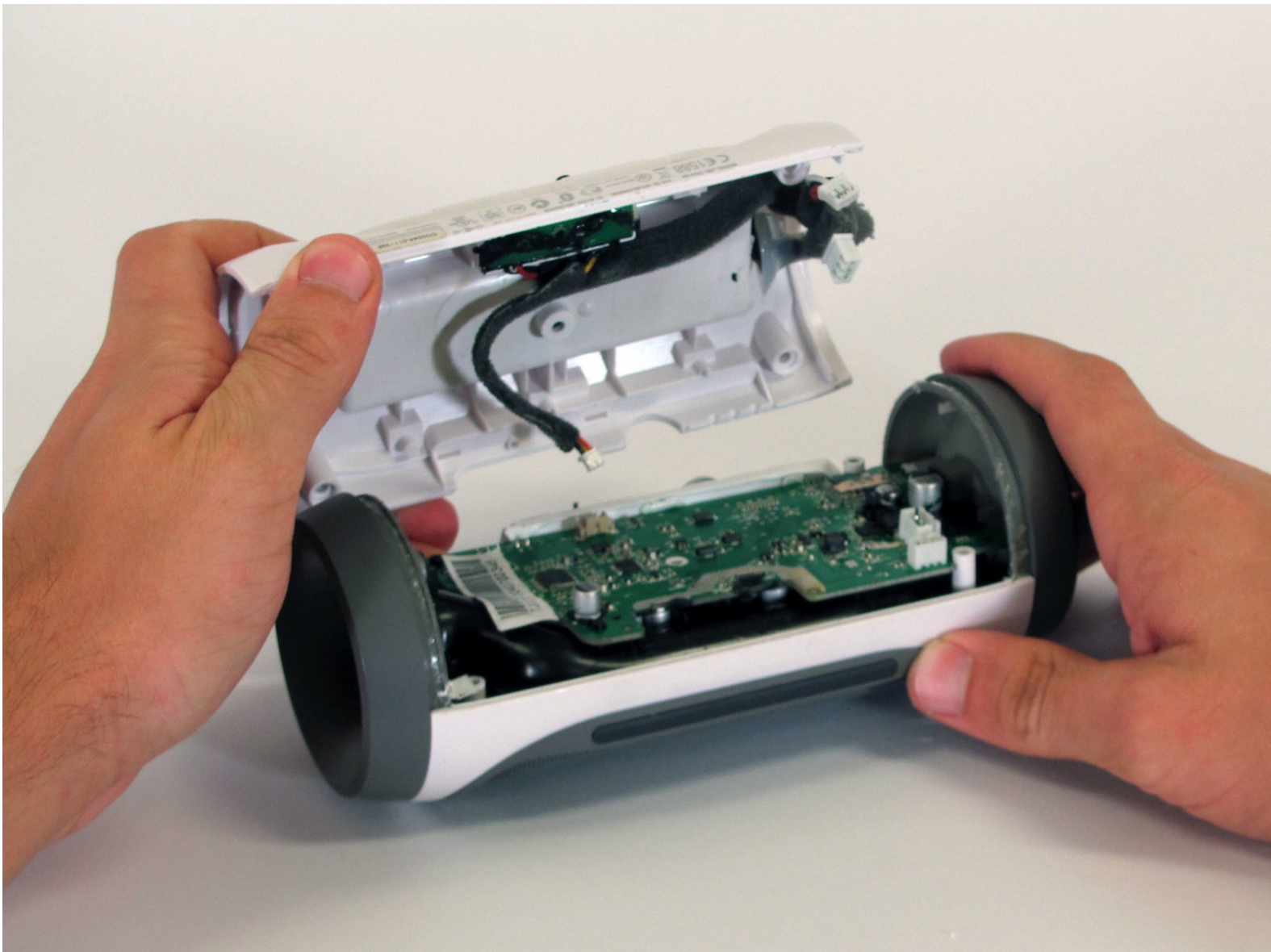




拆卸JBLCharge Casing

如果要修复JBL Charge，首先必须进入设备。按照本指南打开JBL Charge。

撰写者: Joe Durand



介绍

首先要打开它，很难修复任何东西。

工具:

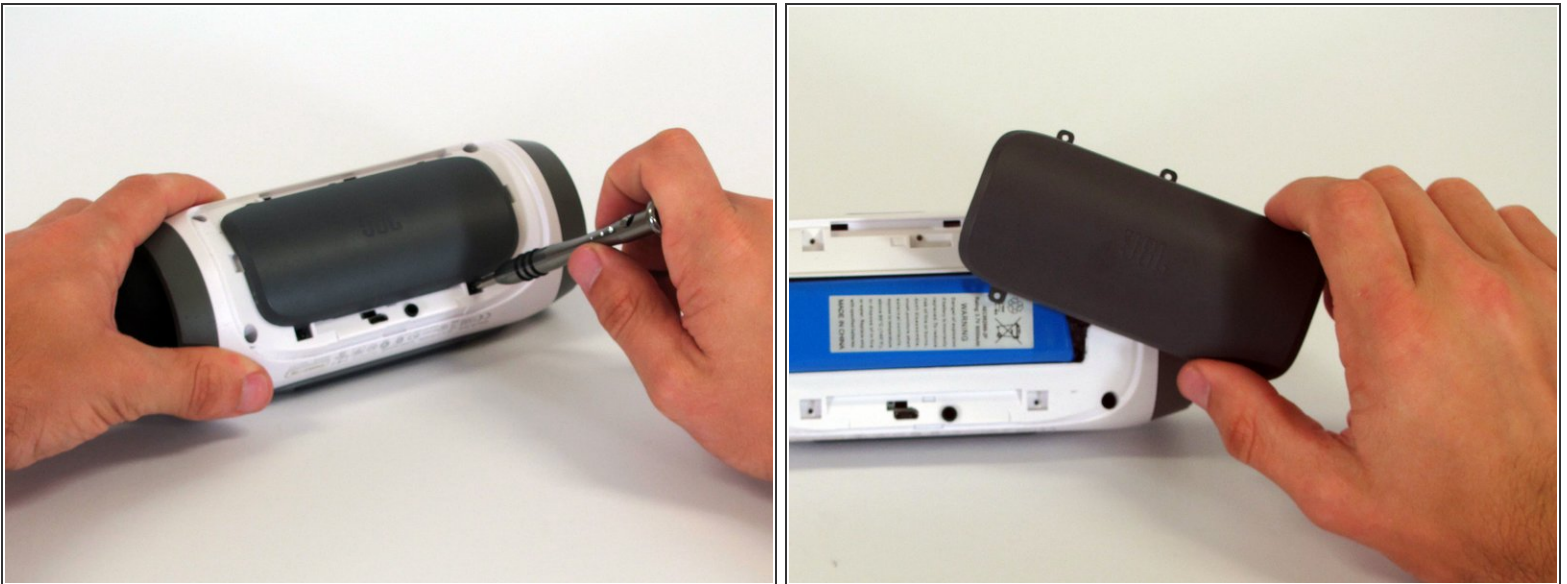
- [Metal Spudger](#) (1)
 - [Phillips #1 Screwdriver](#) (1)
 - [Spudger](#) (1)
 - [Phillips #2 Screwdriver](#) (1)
-

步骤 1 — 拆卸JBLCharge Casing



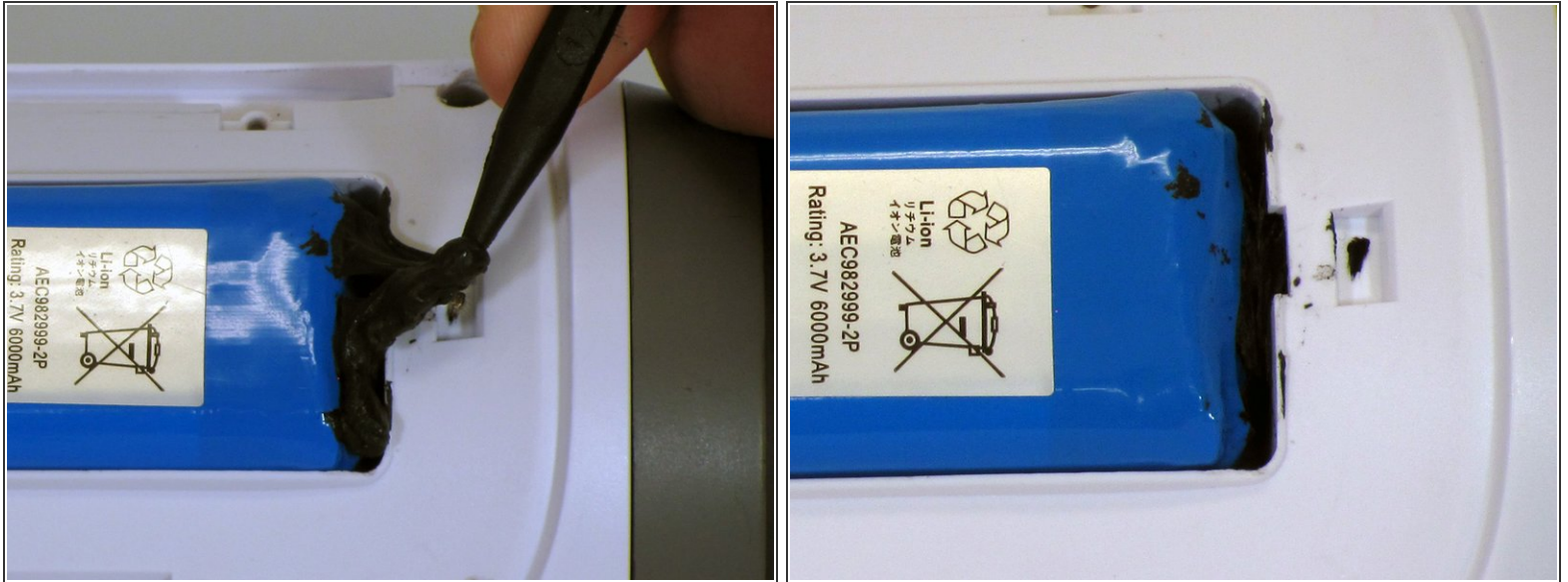
- 在开始之前，请确保设备已断开电源。
- 在每个角落使用Jimmy或金属撬棒将外壳与设备分开。

步骤 2



- 使用PH1螺丝刀从电池盖上取下五颗6毫米十字螺丝。
- 取出电池盖并将其放在一边。

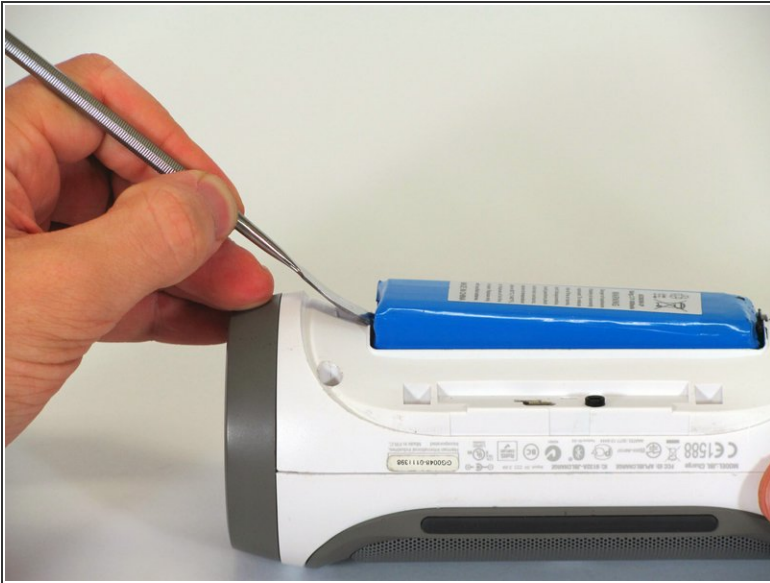
步骤 3



- 使用撬棒从电池和电池仓中取出大部分液态电工胶带。

⚠ 小心不要刺穿电池或损坏液态电工胶带下的电池线。

步骤 4



- 使用金属撬棒将电池从设备边缘翘出。
- 将电池提起足够的电池，以将其下方的16mm PH2螺丝卸下。

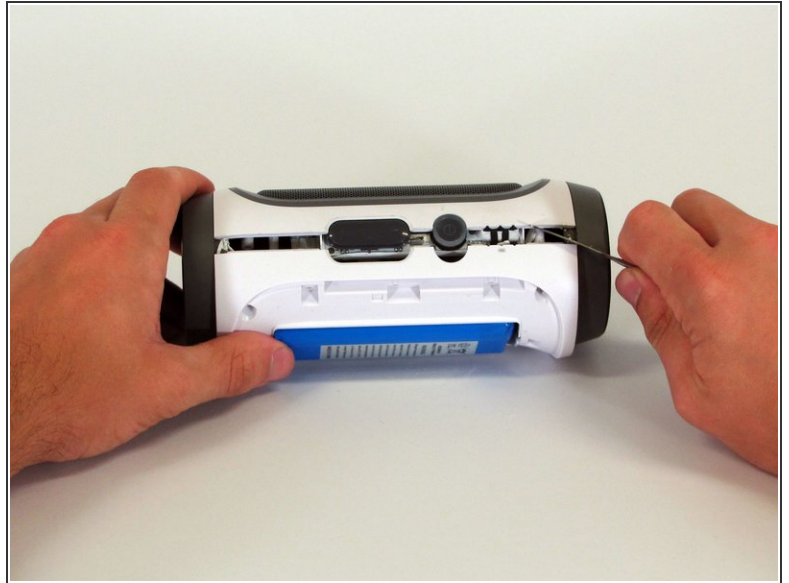
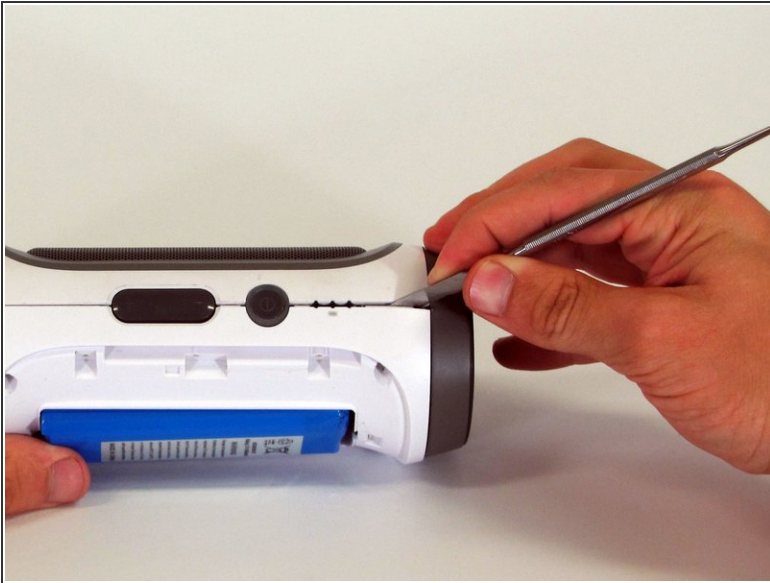
⚠ 抬起电池太远会损坏电池线。

步骤 5



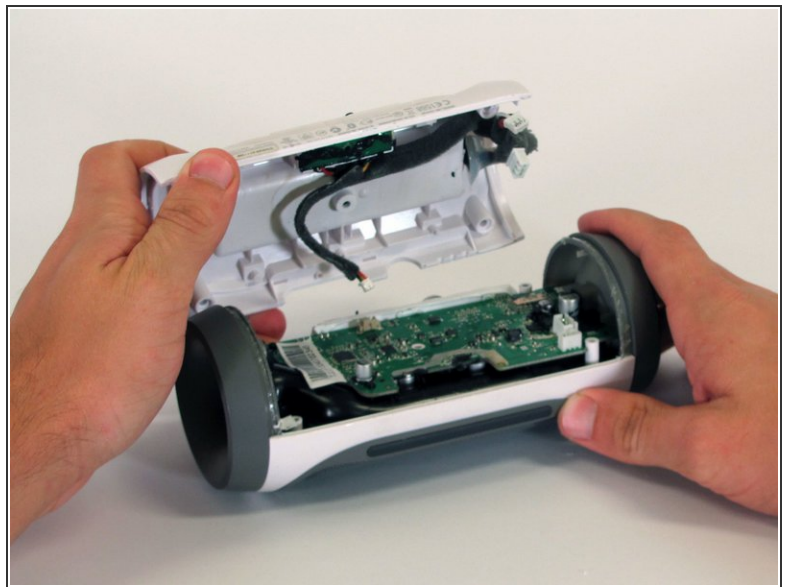
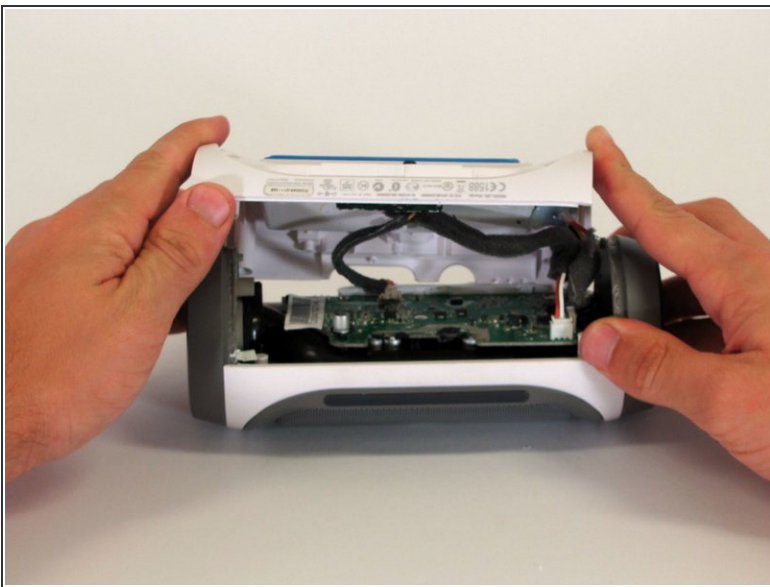
- 用PH2螺丝刀从白色塑料外壳上拆下剩下的四颗16mm十字螺丝。

步骤 6



- 从一个角落开始，套管和侧面相遇。用尖头的金属撬棒将这些接缝的胶水分开在一起。
- 沿着这些接缝滑动金属撬棒，将后盖与扬声器的其余部分分开。

步骤 7



- 一旦设备打开，请断开主板上的三个白色连接器。
- 分离两个套管。

要重新组装您的设备，请按照本指南并按照相反的顺序执行操作。