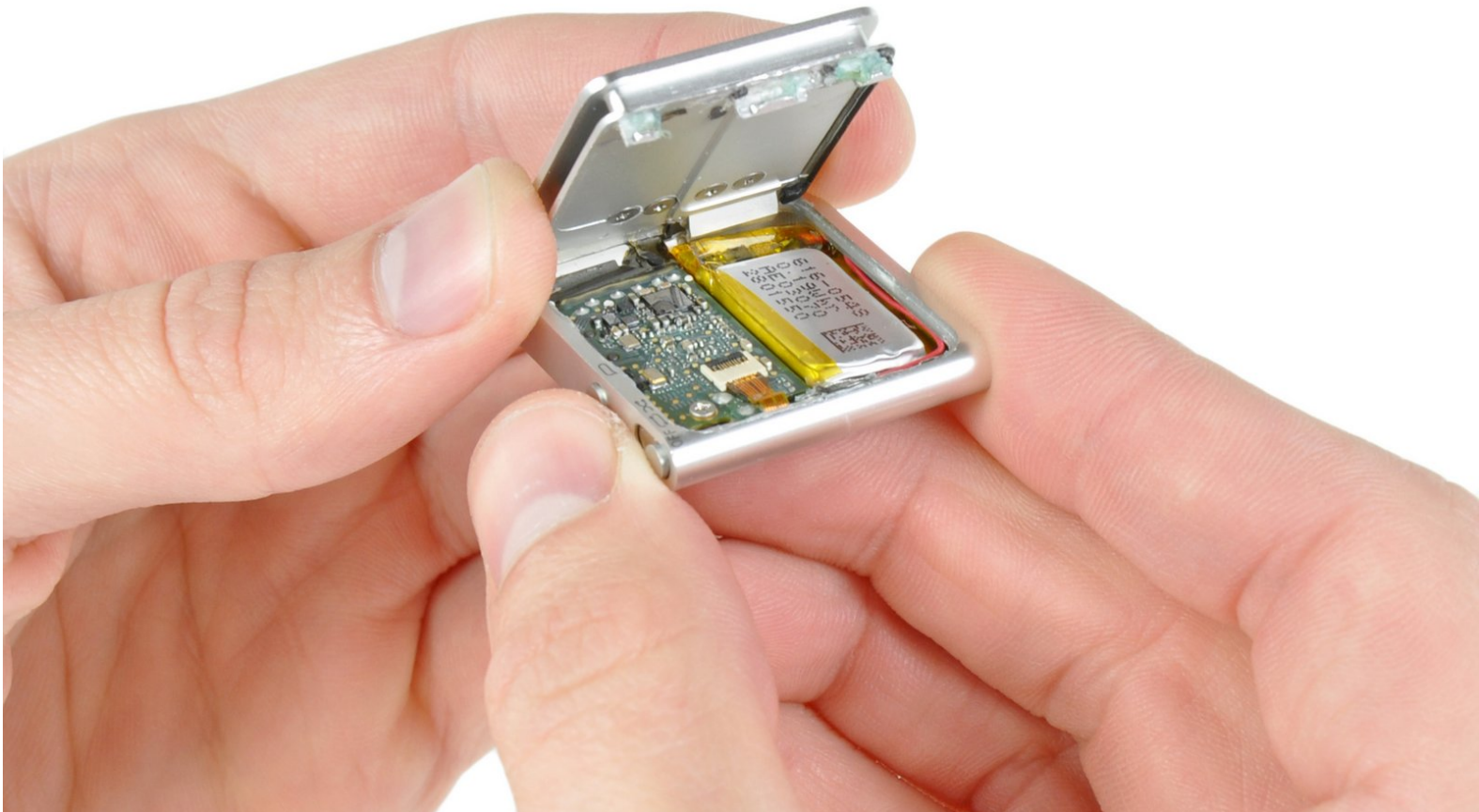




iPod Shuffle 4. Generation Rückabdeckung tauschen

Entferne die Rückabdeckung des iPod Shuffle der 4. Generation, um an Komponenten im Inneren zu gelangen.

Geschrieben von: Walter Galan



EINLEITUNG

Für Reparaturen im Inneren des iPod Shuffle muss die Rückabdeckung abgenommen werden.



WERKZEUGE:

- [Metal Spudger Set](#) (1)
 - [iFixit Opening Tools](#) (1)
-

Schritt 1 — Rückabdeckung



! Es ist sehr schwer in das Innere des Shuffles der 4. Generation zu gelangen, weil die Rückabdeckung sowohl mit der Vorderseite verklebt ist als auch mit Metallklammern gehalten wird. Es ist kaum zu erwarten, dass du die Rückabdeckung des Shuffles ohne Schäden öffnen kannst.

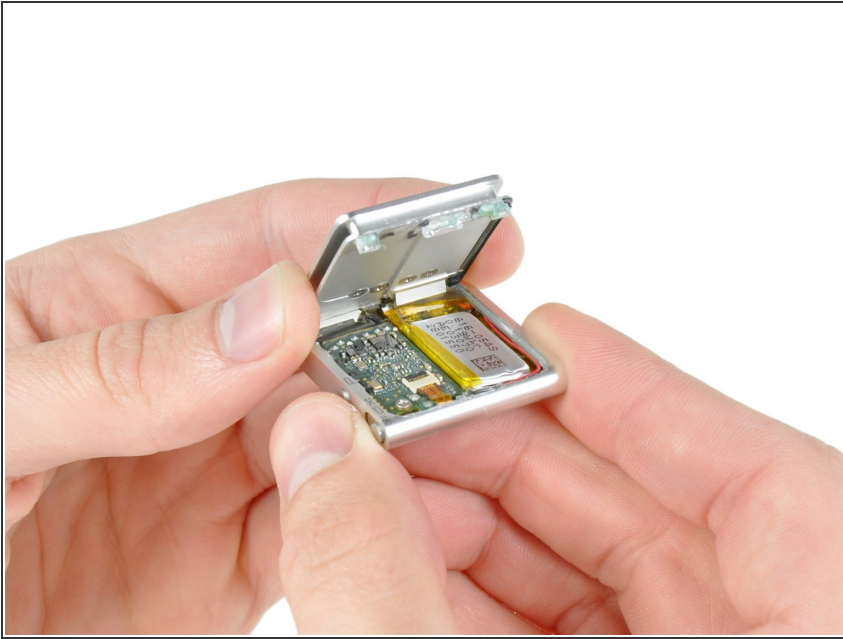
- Schalte deinen Shuffle aus, bevor du fortfährst.

Schritt 2



- Benutze iPod Öffnungswerkzeuge und Metallspatel, um die Rückabdeckung vom Shuffle abzuhebeln. Fange an der Naht in der Nähe des ON/OFF-Schalters an.

Schritt 3



- Entferne die Rückabdeckung vom Shuffle.

Um dein Gerät wieder zusammenbauen, folge den Schritten in umgekehrter Reihenfolge.