



# Reemplazo del panel trasero de iPod Shuffle de 4ta generación

Retira el panel posterior de su cuarta generación de iPod Shuffle para acceder a sus partes internas.

Escrito por: Walter Galan



---

## INTRODUCCIÓN

Retira el panel posterior para acceder a las partes internas de su Shuffle.

---



### HERRAMIENTAS:

- [Metal Spudger Set](#) (1)
  - [iFixit Opening Tools](#) (1)
-

## Paso 1 — Panel trasero



**⚠** Acceder a las partes internas de la 4ª generación de Shuffle es extremadamente difícil, ya que el panel posterior está pegado a la caja frontal y está asegurado con clips de retención metálicos. Es muy poco probable que puedas quitar el panel posterior sin causar daños estéticos y / o estructurales.

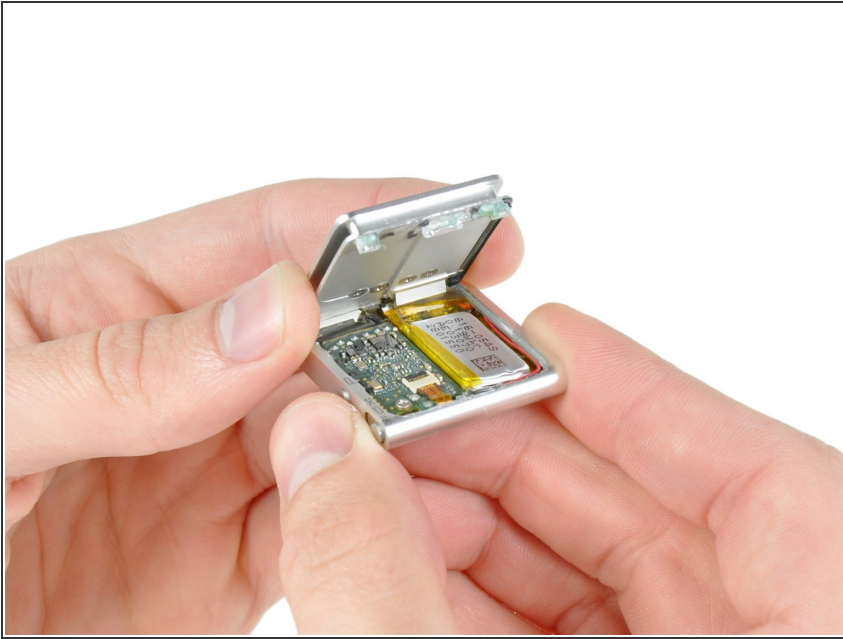
- Antes de continuar, asegúrate de que su Shuffle esté apagado.

## Paso 2



- Usa una combinación de herramientas de apertura para iPod y spudgers metálicos para separar el panel posterior del Shuffle por la costura más cercana al interruptor de ENCENDIDO / APAGADO.

### Paso 3



- Retira el panel trasero del Shuffle.

Para volver a ensamblar tu dispositivo, sigue estas instrucciones en orden inverso.